

LANmark-OF SNAP-IN 适配器

LANMARK-OF 双工 SC SNAP-IN适配器多模水绿色

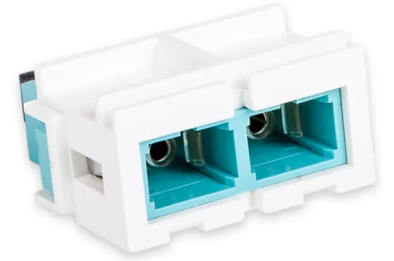
Aginode Ref: N205.619

LANmark-OF 卡入式适配器专为安装到 LANmark-OF 卡入式面板、ZD 盒和插座而设计。

这些适配器有单模 SC、双模 SC 和双模 LC。

多模适配器为水绿色，单模适配器为蓝色，而单模 APC 适配器为绿色。

卡入式概念取代了耗时的螺丝连接耦合装置，从而节省了安装时间。



STANDARDS

ISO/IEC 11801

LANmark-OF 双工 SC SNAP-IN适配器多模水绿色

Characteristics

结构特性

颜色	水绿
连接器类型	SC

传输特性

最大插入损耗, dB	0.4 dB
------------	--------