

LANmark-OF SNAP-IN 适配器

LANMARK-OF 双工 LC SNAP-IN适配器单模 APC

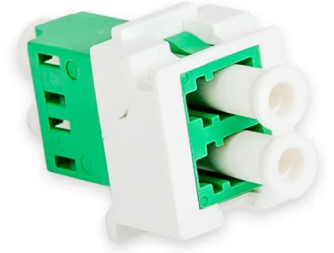
Aginode Ref: N205.628

LANmark-OF 卡入式适配器专为安装到 LANmark-OF 卡入式面板、ZD 盒和插座而设计。

这些适配器有单模 SC、双模 SC 和双模 LC。

多模适配器为水绿色，单模适配器为蓝色，而单模 APC 适配器为绿色。

卡入式概念取代了传统适配器费时的螺丝固定，节省了安装时间。



STANDARDS

ISO/IEC 11801

LANmark-OF 双工 LC SNAP-IN适配器单模 APC

Characteristics

结构特性

颜色	绿
连接器类型	LC/APC

传输特性

最大插入损耗, dB	0.4 dB
------------	--------