

#smartconnection



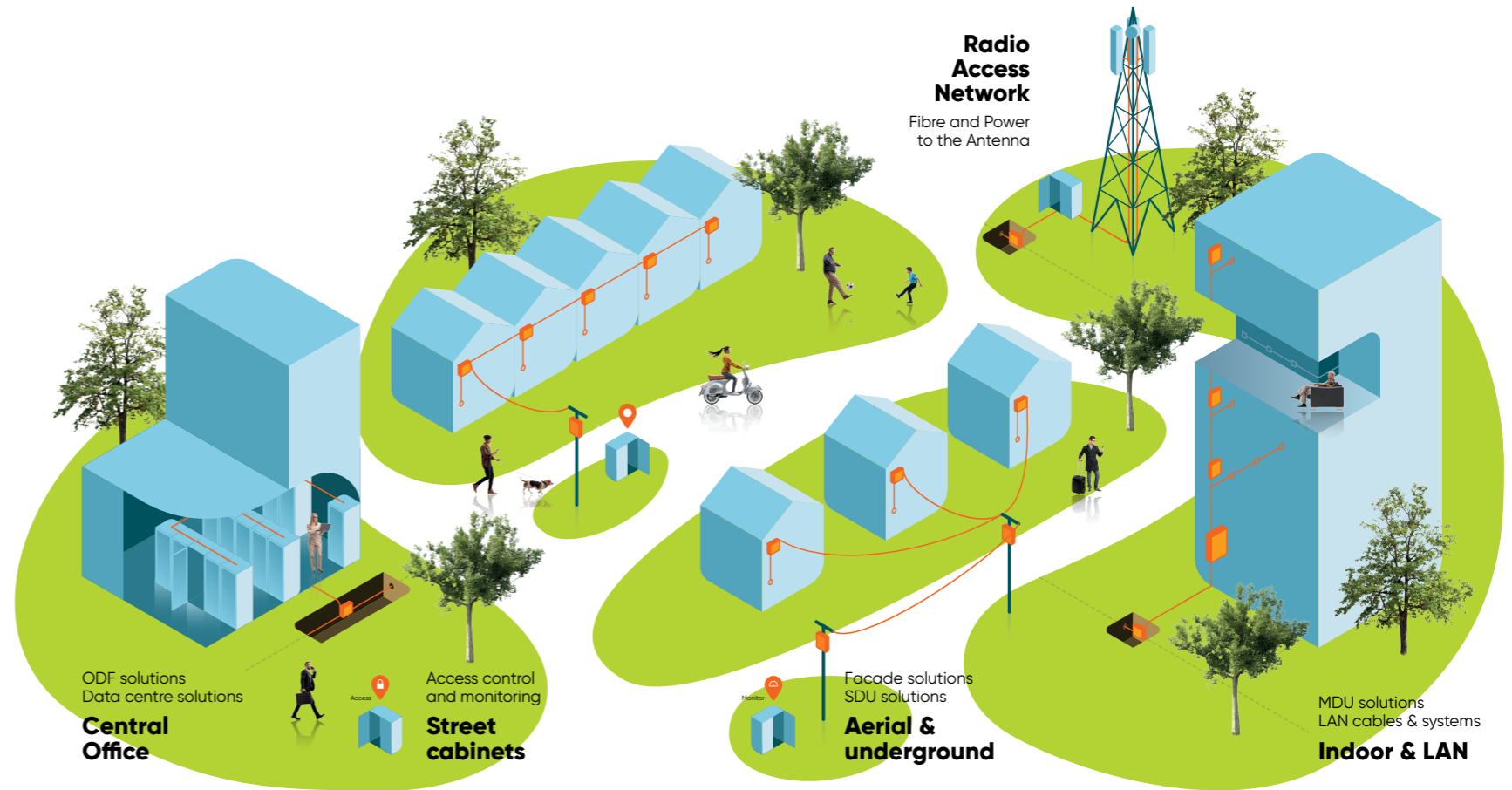
LANactive Manager

www.aginode.net



Sommaire

- #smartconnections avec Aginode 3
- Controller & Software de Management – Quoi de neuf ? . 4
- Application 6
- Fonctionnalités Controller 8
 - Zero-Touch Configuration 8
 - Interface utilisateurs web 8
 - Positionnement 8
 - Dashboard 8
- Disponibilité des fonctionnalités 10
- Informations de commande 11



#smartconnections avec Aginode

Aginode, anciennement Nexans Telecom Systems, développe et produit des solutions de communication pour les réseaux numériques dans les domaines du FTTx, des réseaux de téléphonie mobile, du LAN et des datacenters. Notre objectif est de créer les infrastructures capables de fournir les applications qui rendront nos vies plus connectées, plus productives et plus agréables, aujourd’hui et à l’avenir.

Nos équipes internationales ont plus de 30 ans d’expérience dans le développement, la mise en œuvre et le service de solutions d’infrastructure avancées, Aginode proposant une large gamme de produits sous nos marques :

LAN & Datacenters: LANmark™, LANsense™, LANactive

FTTx & Réseaux Mobile: XPLOER™, BRIGHTBOX™, INFRABIRD™, UPSKY™

Avec une présence industrielle de pointe et un savoir-faire technologique reconnu en Europe, au Moyen-Orient, en Afrique du Nord-Ouest et en Asie, Aginode est un acteur important dans le domaine de la numérisation et de la connectivité.



Controller et Software de Management

Le software de management Aginode offre une solution simple, confortable et sûre pour la configuration, la gestion et la surveillance des switches Aginode LANactive. Tant les switches FTTO (par ex. GigaSwitch V5) que les switches pour environnements difficiles (par ex. iGigaSwitch 10XX/12xx/16XX) peuvent être gérés via le LANactive Manager.

Différentes possibilités d'installation

Le Manager Aginode peut être installé en tant qu'application de bureau autonome pour un ou plusieurs utilisateurs. Cette installation est idéale pour les techniciens de réseau sur place qui sont connectés localement. La version Client-Controller est une architecture logicielle client-serveur optimisée pour les grandes installations de réseau FTTO. Elle permet l'accès simultané de différents clients via une interface web et prend en charge le processus de configuration entièrement automatisé Zero-Touch Configuration.

NOUVEAU

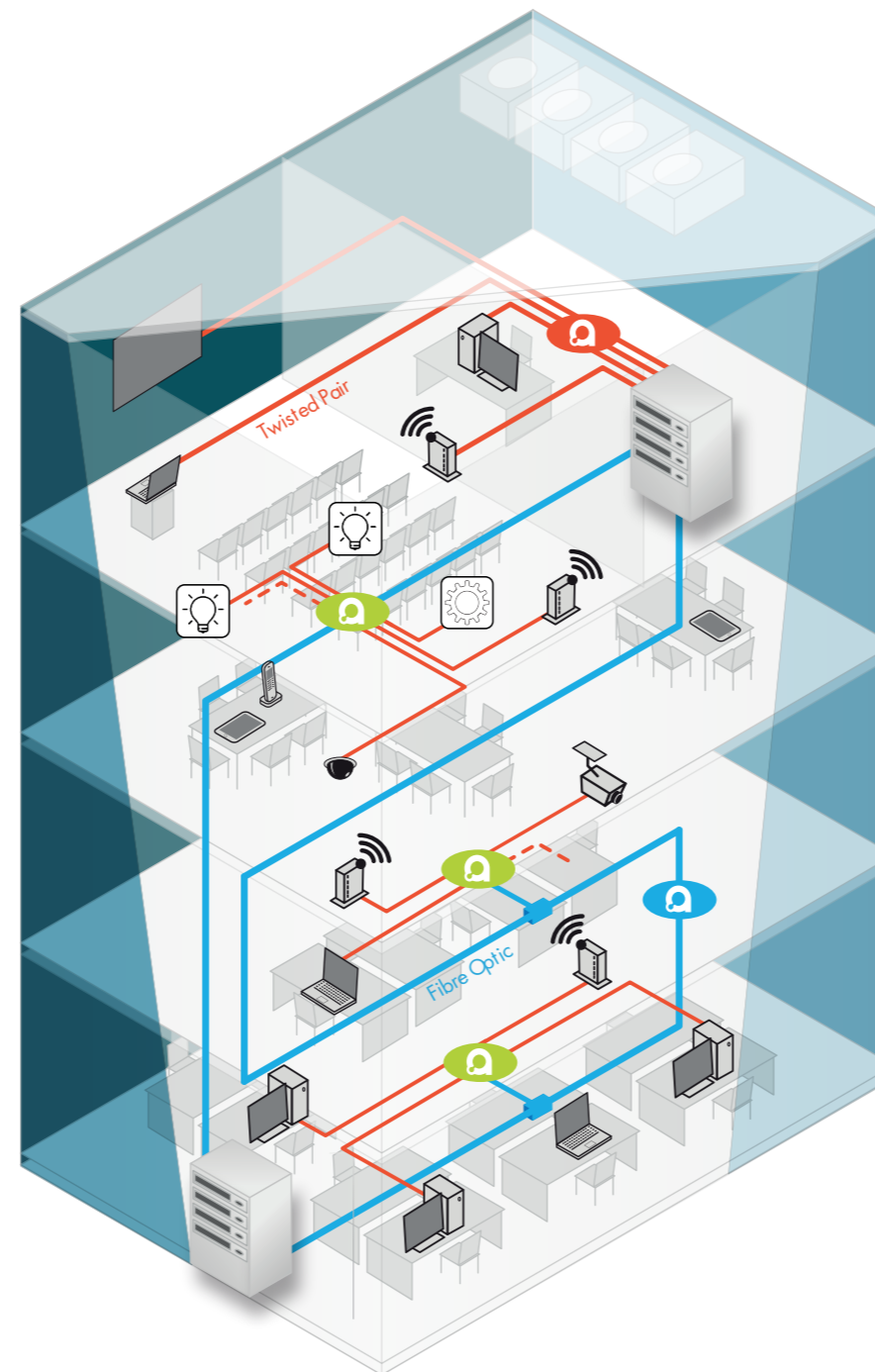
Fonctionnalités avancées Zero-Touch Configuration

Le Zero-Touch Configuration Aginode LANactive fait partie intégrante du LANactive Manager en version Controller, et offre une manière moderne de créer et d'exploiter des réseaux avec un minimum d'efforts.

NOUVEAU

Interface utilisateur web

Le client web permet aux techniciens et aux administrateurs de se connecter à LANactive Manager à partir de n'importe quel terminal via un navigateur standard.



NOUVEAU

Positionnement

Le positionnement permet à l'utilisateur de placer les appareils sur une carte du monde ou sur des plans de bâtiments définis par l'utilisateur.

NOUVEAU

Dashboard

Le Dashboard offre un aperçu complet des paramètres critiques du réseau, y compris les valeurs de consommation Power over Ethernet (PoE), la disponibilité des switches et l'évolution de la température des équipements.

Les avantages d'une mise à niveau vers Aginode LANactive Manager

- Prise en charge de toutes les fonctionnalités du dernier firmware V8.XX
- Adapté pour répondre aux critères des prochains audits de sécurité
- Système de supervision de pointe
- Gestion des appareils Aginode avec une efficacité maximum

Application

Aginode LANActive Manager est une solution logicielle centralisée pour la configuration, la gestion et la supervision de la gamme actuelle de switches LANActive. Le logiciel offre un moyen simple et confortable pour l'exploitation de tous les switches LANActive FTTO et LANActive Industry. En cas de panne, le LANActive Manager offre une base d'informations complète et différentes fonctionnalités, pour accélérer la localisation d'erreur.

Versions Stand-Alone et Controller

Le LANActive Manager Aginode est disponible en deux versions : en version locale pour un seul poste, ou en version serveur centralisée avec un front-end web et plusieurs utilisateurs simultanés.

Zero-Touch Configuration

Le Aginode LANActive Zero-Touch Configuration fait partie intégrante du LANActive Manager en combinaison avec la licence Controller et offre une solution moderne pour créer et exploiter des réseaux avec un minimum d'efforts. L'utilisation combinée de switches LANActive au LANActive Manager garantit des réseaux entièrement automatisés, flexibles et évolutifs. Après raccordement d'un switch Aginode LANActive au segment de réseau, le switch se connecte automatiquement au controller afin d'obtenir une mise à jour firmware et la configuration fournis.

Fonctionnement entièrement automatisé

En plus du Zero-Touch-Configuration le LANActive Manager offre la possibilité d'automatiser des processus, par exemple une mise à jour programmée du firmware ou de la configuration, sur tous les switches ou quelques-uns seulement,

des configuration maîtres et différents outils de recherche.

Sécurité renforcée

Le LANActive Manager utilise uniquement des communications chiffrées et sécurisées avec les switches LANActive connectés afin d'améliorer la sécurité du réseau et d'éviter tout accès indésirable aux données.

Test et version d'évaluation

Le LANActive Manager peut être téléchargé pour évaluation et testé sans licence. Cette version offre un accès complet aux fonctionnalités, mais avec la possibilité de ne sauvegarder que cinq switches dans la base de données.

Outre la version d'essai, il est possible d'obtenir une licence limitée dans le temps.

Portail de support

La documentation du LANActive Manager est disponible en format PDF dans le menu « aide » du logiciel, ou sur le portail de support Aginode.

Visitez le portail de support Aginode via le lien : <https://www.aginode.support>

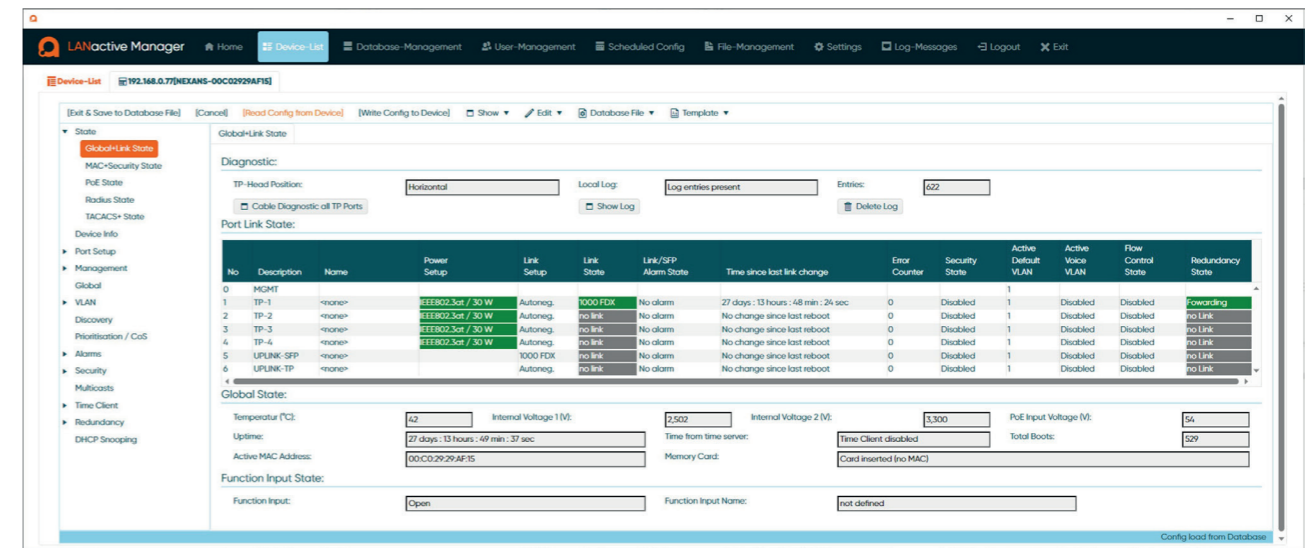


Image 1: Global & Link State

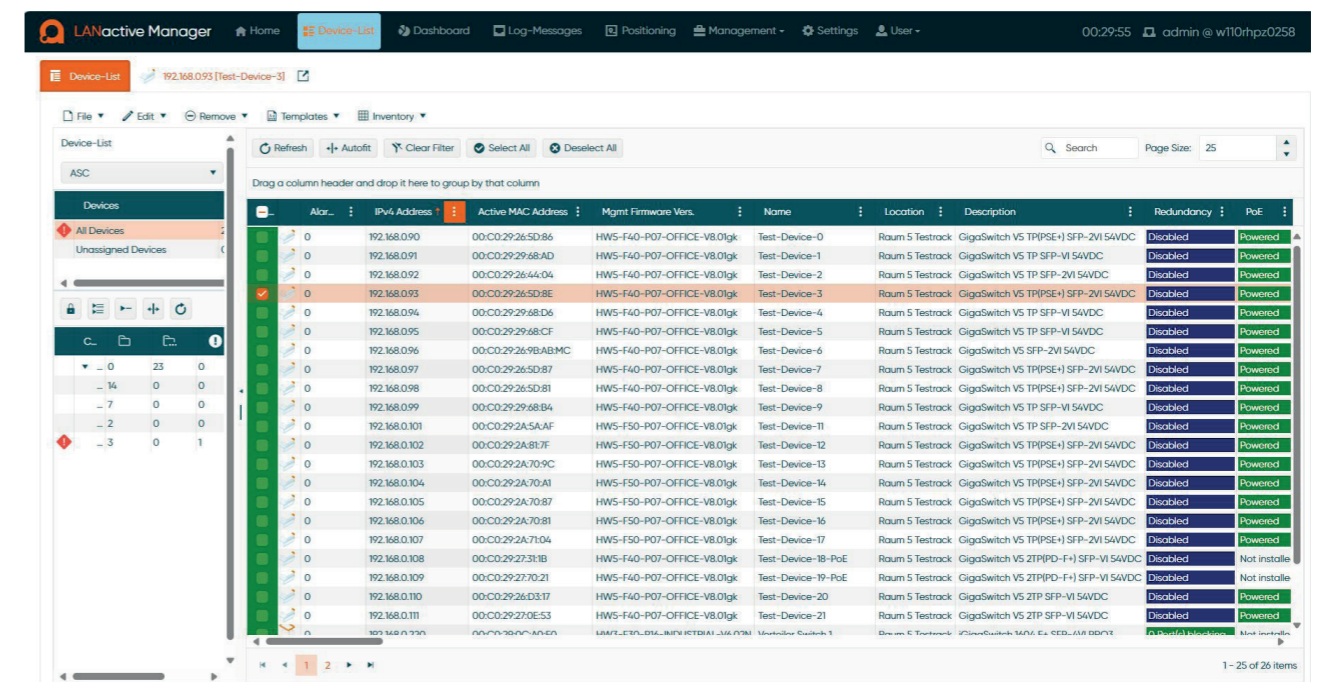


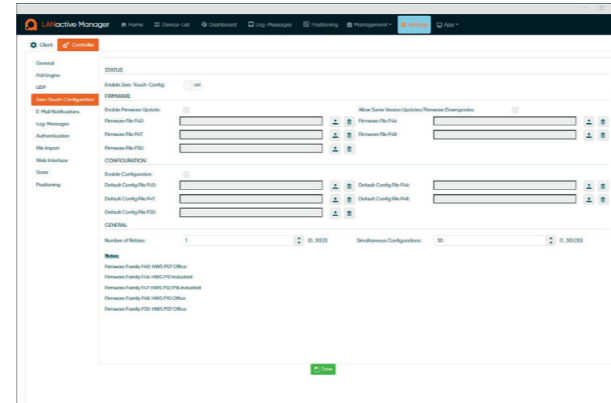
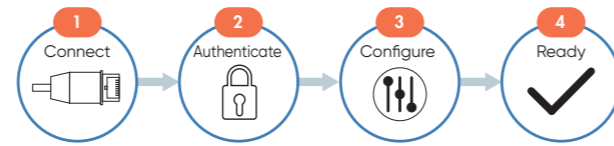
Image 2: Device List

Fonctionnalités Controller

Zero-Touch Configuration

Le Zero-Touch Configuration est un procédé de configuration entièrement automatisé des switches LANactive à partir d'un point central, ce qui évite une pré-configuration fastidieuse des switches.

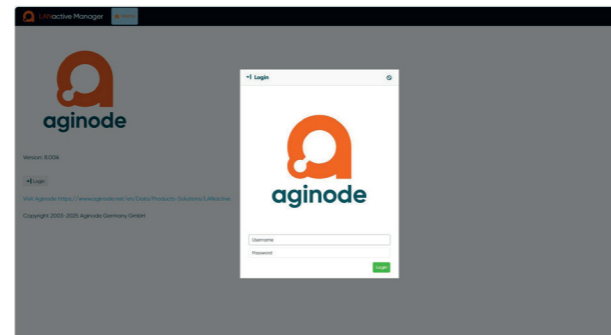
Une fois installé et connecté au réseau, un switch LANactive contacte automatiquement le LANactive Manager afin de recevoir, si nécessaire, une mise à jour du firmware et une configuration standard ou prédéfinie du switch. Zero-Touch Configuration fait partie du LANactive Manager en combinaison avec la licence Controller.



Interface utilisateur web

L'accès Web permet aux techniciens et administrateurs de se connecter à LANactive Manager aussi via un navigateur standard d'un terminal tel tablette ou smartphone. Pour ce, LANactive Manager doit être installé en tant qu'instance "Controller", y compris une licence "Controller".

L'accès à LANactive Manager peut se faire en HTTPS. Vous pouvez utiliser soit le certificat par défaut, soit votre propre certificat.

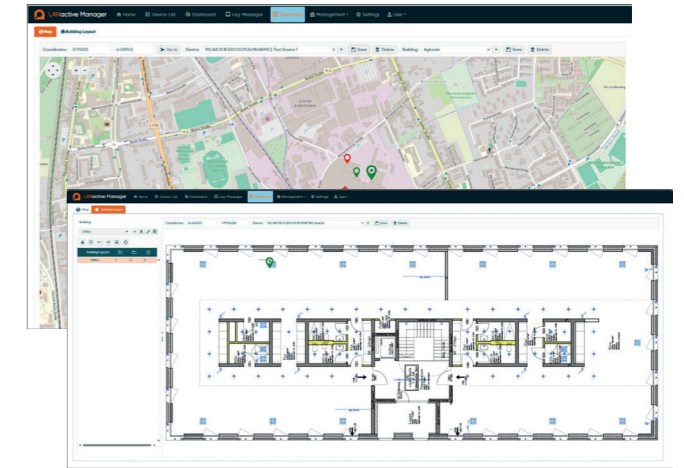


Fonctionnalités Controller

Positionnement sur cartes ou plans

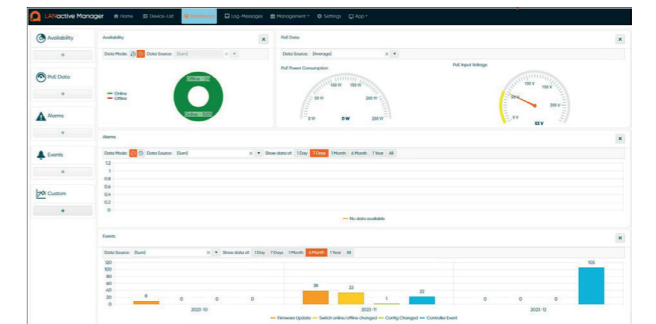
Il est possible de placer les switches sur une carte ou des plans de bâtiment personnalisés. Un simple clic sur la carte, et la longitude et la latitude sont automatiquement définies.

Pour l'agencement dans le bâtiment, il suffit de télécharger des plans d'étage et de positionner les switches aux endroits où ils sont installés.



Dashboard

Le Dashboard offre un aperçu complet des paramètres critiques du réseau, y compris les valeurs de consommation Power over Ethernet (PoE), l'évolution de la température des switches, et la disponibilité des switches.



Disponibilité des fonctionnalités

Feature	Stand-Alone	Controller
Configuration à distance de tous les switches Aginode LANactive	Oui	Oui
Web interface (http & https)	Non	Oui
Zero-Touch Configuration - procédé de configuration entièrement automatisé	Non	Oui
Liste des appareils avec options de recherche et de tri avancées	Oui	Oui
Outils avancés de supervision et diagnostic	Oui	Oui
Mises à jour programmées de configuration et de firmware	Non	Oui
Autodiscovery Layer-2 & Layer-3	Oui	Oui
Modèles de Master configuration	Oui	Oui
Fonction "Historique" des anciennes configurations	Oui	Oui
Système global de logging	Oui	Oui
Dashboard avec informations sur le réseau	Non	Oui
Serveurs Syslog et SNMP	Non	Oui
Gestion sophistiquée des utilisateurs avec différents niveaux d'accès, rôles et listes de produits spécifiques	Non	Oui
Attribution détaillée des droits des users (possible par port)	Non	Oui
Device lists avec accès de multiples users	Non	Oui
Base de données SQL	Non	Oui
Fonction avancée d'import et export (format XML, CSV ou Excel)	Oui	Oui
Authentication Client via RADIUS et Active Directory (LDAP)	Non	Oui
Positionnement sur cartes et plans	Non	Oui
Compatibilité systèmes d'exploitation	Uniquement Windows	Windows et Linux

Informations de commande

LANactive Manager Controller

N° d'article	Description
88643008	LANactive Manager Controller Licence d'1 an incluant le droit de gérer 500 noeuds
88643009	LANactive Manager Controller – extension de 500 noeuds
88643010	LANactive Manager Controller – extension de 1000 noeuds
88643011	LANactive Manager Controller – extension de 2000 noeuds
88643012	LANactive Manager Controller 500 – extension d'1 an
88643013	LANactive Manager Controller 1000 – extension d'1 an
88643014	LANactive Manager Controller 2000 – extension d'1 an

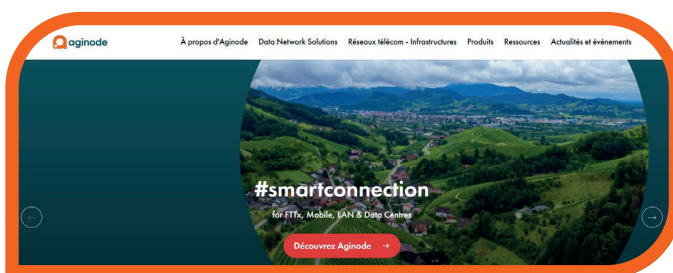
LANactive Manager Stand Alone

N° d'article	Description
88643015	LANactive Manager Stand Alone Licence d'1 an incluant le droit de gérer 100 noeuds
88643016	LANactive Manager Stand Alone - extension de 100 noeuds
88643017	LANactive Manager Stand Alone - extension de 200 noeuds
88643018	LANactive Manager Stand Alone 100 – extension d'1 an
88643019	LANactive Manager Stand Alone 200 – extension d'1 an

#smartconnection



Retrouvez-nous sur **LinkedIn**



Visitez notre chaîne **YouTube**



Découvrez notre site www.aginode.net/fr

Contactez-nous via
info@aginode.net

250226 Tous droits réservés. Tous les détails sont donnés à titre indicatif et peuvent être modifiés. Les marques sont déposées par Aginode. kd-2022f01

www.aginode.net

