

#smartconnection



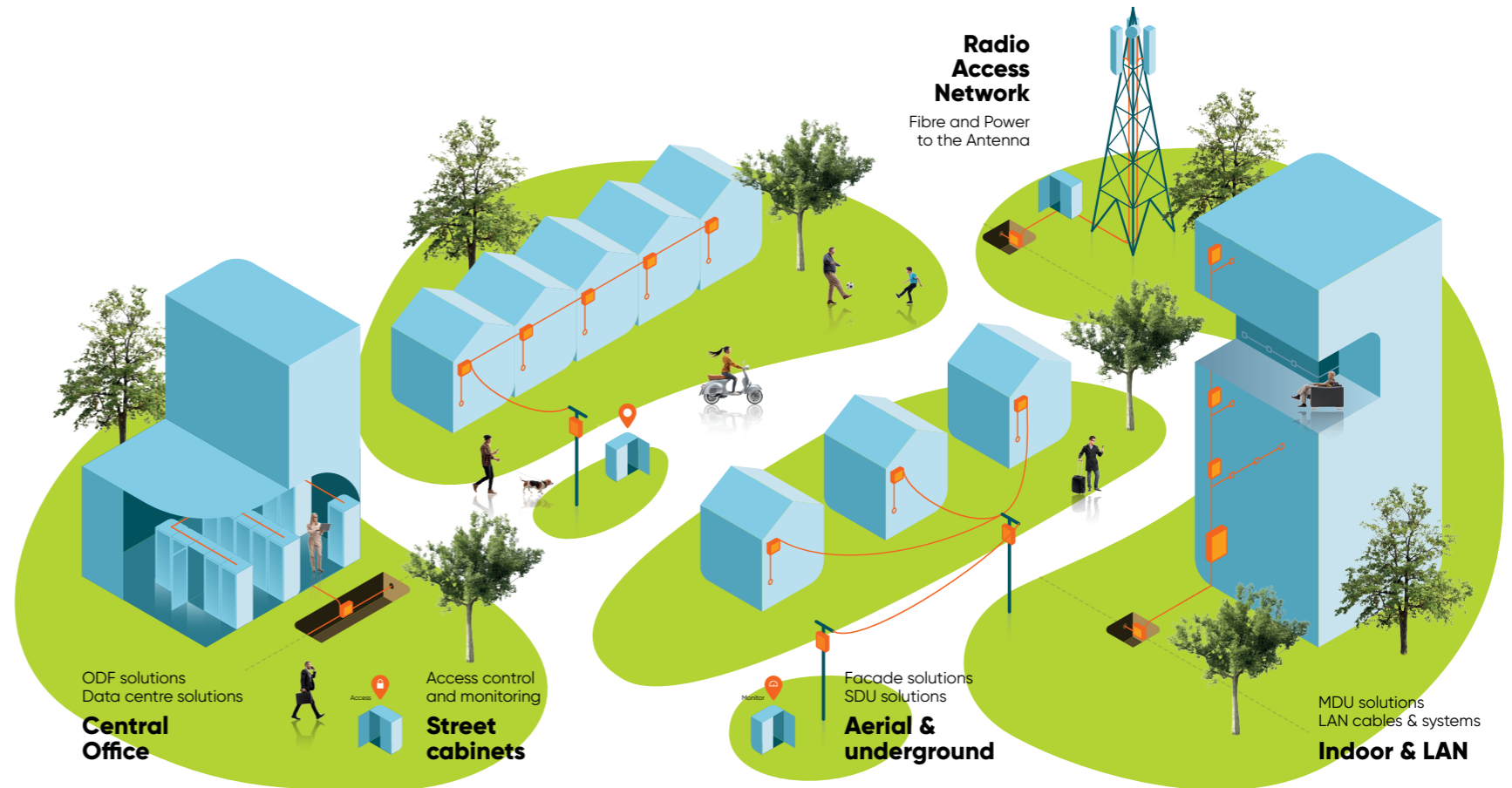
# LANactive Manager

[www.aginode.net](http://www.aginode.net)



# Inhaltsverzeichnis

- #smartconnections mit Aginode ..... 3
- Controller & Management Software – Was ist neu? . 4
- Anwendung ..... 6
- Controller Funktionen ..... 8
  - Zero-Touch Configuration ..... 8
  - Webbasierte Benutzerschnittstelle ..... 8
  - Positionierung ..... 8
  - Dashboard ..... 8
- Verfügbarkeit der Funktionen ..... 10
- Bestellinformationen ..... 11



## #smartconnections mit Aginode

Aginode, ehemals Nexans Telecom Systems, entwickelt und produziert Kommunikationslösungen für digitale Netzwerke in den Bereichen FTTx, Mobilfunk, LAN und Datenzentren. Unser Ziel ist es, die Infrastrukturen zu schaffen, die die Anwendungen liefern, die das Leben vernetzter, produktiver und angenehmer machen – heute und in Zukunft.

Unsere internationalen Teams können auf über 30 Jahre Erfahrung in der Entwicklung, Implementierung und dem Service von fortschrittlichen Infrastrukturlösungen zurückblicken, wobei Aginode eine breite Produktpalette unter unseren Markennamen anbietet:

**LAN & Datenzentren:** LANmark™, LANsense™, LANactive

**FTTx & Mobile:** XPLOER™, BRIGHTBOX™, INFRABIRD™, UPSKY™

Mit einer hochmodernen industriellen Präsenz und anerkanntem technologischen Know-how in Europa, dem Nahen Osten, Nordwestafrika und Asien ist Aginode ein wichtiger Akteur im Bereich Digitalisierung und Konnektivität.



# Controller & Management Software

Die Aginode Management Software bietet eine einfache, komfortable und sichere Lösung zur Konfiguration, Verwaltung und Überwachung von Aginode LANactive Switches. Sowohl FTTO-Switches (z.B. XGigaSwitch V6) als auch Switches für raue Umgebungen (z.B. iGigaSwitch 10XX/12xx/16XX) können über den Aginode Manager verwaltet werden.

## Unterschiedliche Installationsmöglichkeiten

Der Aginode Manager kann als eigenständige Version installiert und als Desktop-Anwendung für einen oder mehrere Benutzer eingerichtet werden. Diese Installation ist ideal für Netzwerktechniker vor Ort, die lokal angebunden sind. Client-Controller ist eine Client-Server-Software-Architektur, die für große FTTO-Netzwerkinstallationen optimiert ist. Sie ermöglicht den gleichzeitigen Zugriff von verschiedenen Clients über ein Web-Interface und unterstützt den vollautomatischen Konfigurationsprozess Zero-Touch Configuration.

**NEU**

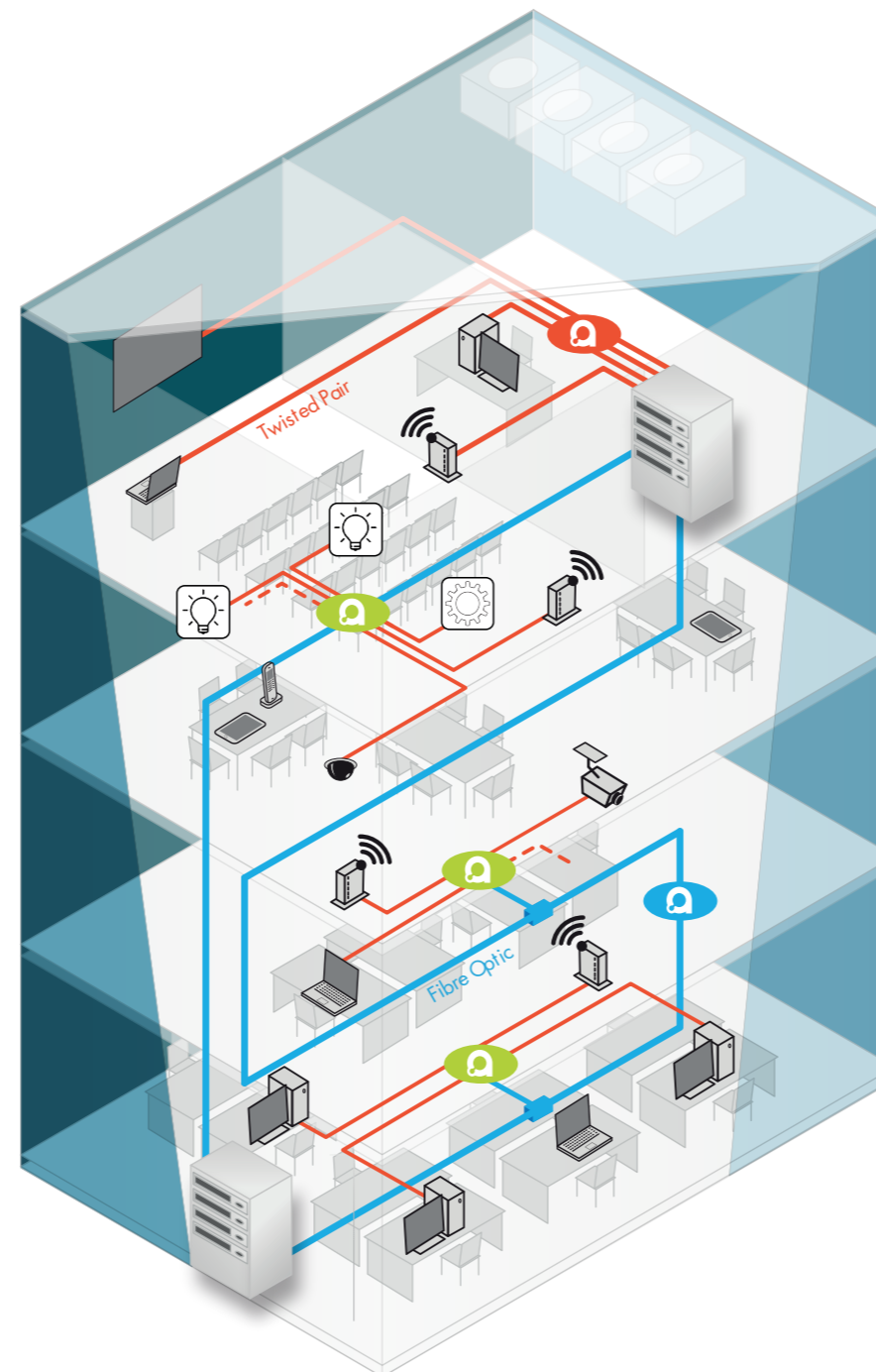
## Erweiterte Zero-Touch Funktion

Aginode LANactive Zero-Touch Configuration ist Bestandteil des LANactive Managers in Kombination mit der Controllerlizenz und stellt eine moderne Möglichkeit dar, Netzwerke mit minimalem Aufwand aufzubauen und zu betreiben.

**NEU**

## Webbasierte Benutzerschnittstelle

Der webbasierte Benutzerzugang ermöglicht es Technikern und Administratoren, sich von jedem Endgerät aus mit dem LANactive Manager über einen Standard-Browser zu verbinden.



**NEU**

## Positionierung

Die Positionierung ermöglicht es dem Benutzer, Geräte auf einer Weltkarte oder in benutzerdefinierten Gebäudelayouts zu platzieren.

**NEU**

## Dashboard

Das Dashboard bietet eine umfassende Übersicht über kritische Netzwerkparameter, einschließlich Power over Ethernet (PoE) Verbrauchswerte, Temperaturverhalten und Verfügbarkeit der Switches.

## Ihre Vorteile bei einem Upgrade auf den Aginode LANactive Manager

- Unterstützt den vollen Funktionsumfang der neuesten Firmware V8.XX
- Bestandteil von kommenden Security-Audits
- State of the Art Management System
- Aginode-Devices mit maximaler Effizienz managen

# Anwendung

**Aginode LANactive Manager ist eine zentrale Softwarelösung zur Konfiguration, Verwaltung und Überwachung der aktuellen Hardware Serie von LANactive Switchen. Die Software bietet einen einfachen und komfortablen Weg für den Betrieb aller LANactive FTTO und LANactive Industry Switche. Im Fehlerfall bietet der LANactive Manager eine umfangreiche Informationsbasis und unterschiedliche Funktionen, um die Fehlersuche zu verkürzen.**

## Stand-Alone und Controller Version

Aginode LANactive Manager ist in zwei Softwarepaketen erhältlich: als lokale Desktop-Installation für einen einzelnen Anwender oder als zentrale Serveranwendung mit einem webbasierten Frontend und mehreren gleichzeitigen Anwendern.

## Zero-Touch Configuration

Aginode LANactive Zero-Touch Configuration ist Bestandteil des LANactive Managers in Kombination mit der Controllerlizenz und stellt eine moderne Möglichkeit dar, Netzwerke mit minimalem Aufwand aufzubauen und zu betreiben. Die Verwendung von LANactive Switchen in Kombination mit dem LANactive Manager gewährleistet, dass Netzwerke vollständig automatisiert, flexibel und skalierbar sind. Nach dem Anschluss eines Aginode LANactive Switches an ein Netzwerksegment verbindet sich der Switch automatisch mit dem Controller, um die bereitgestellte Firmware und Konfiguration zu beziehen.

## Vollständig automatisierter Betrieb

Neben Zero-Touch-Configuration bietet der LANactive Manager die Möglichkeit automatisierter Abläufe, z. B. ein geplantes Konfigurations-

oder Firmware-Update für alle oder eine bestimmte Auswahl an Geräten, eine Master-Konfigurationsoption oder verschiedene Geräte-Suchfunktionen.

## Increased Security

Der LANactive Manager verwendet ausschließlich verschlüsselte und gesicherte Kommunikation mit den angeschlossenen LANactive Switchen, um die Netzwerksicherheit zu erhöhen und unerwünschten Datenzugriff zu vermeiden.

## Test und Evaluation Version

Der LANactive Manager kann zu Evaluierungszwecken heruntergeladen und ohne Lizenz getestet werden. Im Vergleich zur lizenzierten Version gelten folgende Einschränkungen:

- Verzögerter Startbildschirm für die Abfrage des Registrierungsschlüssels
- Maximal fünf Switche können in einer Datenbank gespeichert werden

Neben der Testversion gibt es die Möglichkeit, einen zeitlich begrenzte Lizenz zu erhalten.

## Support Portal

Die LANactive Manager Dokumentation kann über das Hilfemenü als PDF-Datei oder über das Aginode Support Portal geladen werden.

Bitte besuchen Sie das Aginode Support Portal unter:

<https://www.aginode.support>

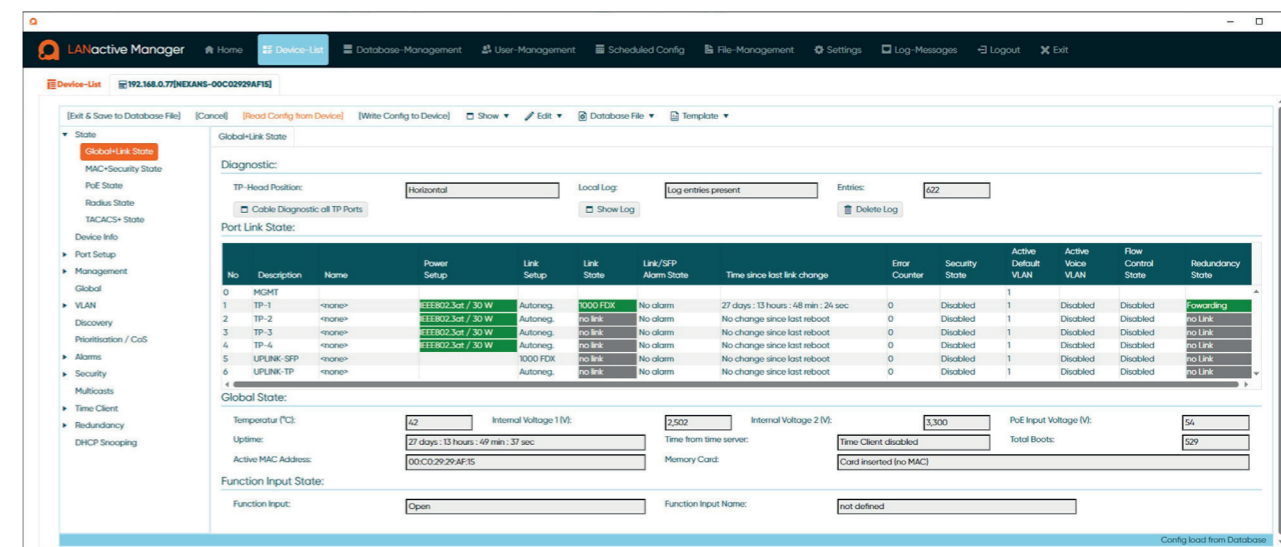


Bild 1: Global & Link State

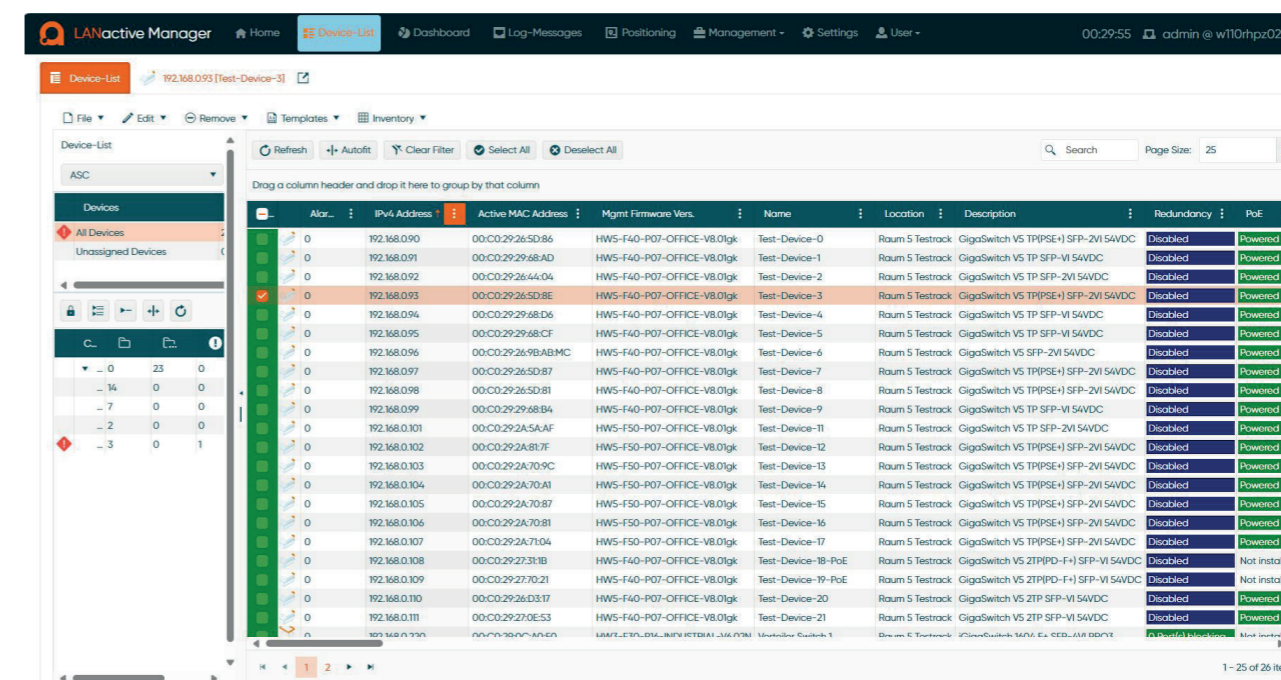


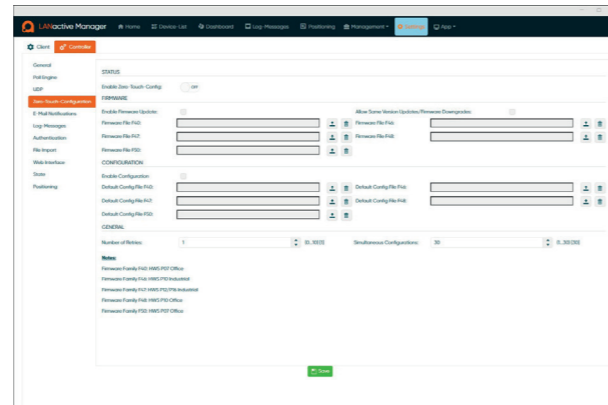
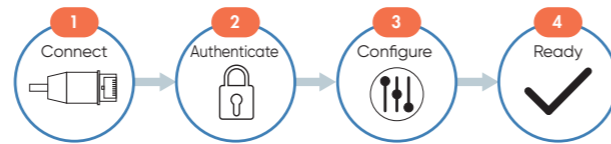
Bild 2: Device List

# Controller Funktionen

## Zero-Touch Configuration

Zero-Touch Configuration ist ein Prozess zur vollautomatisierten Konfiguration von LANactive Switches von einer zentralen Stelle und eine zeitaufwändige Vorkonfiguration der Switches entfällt somit.

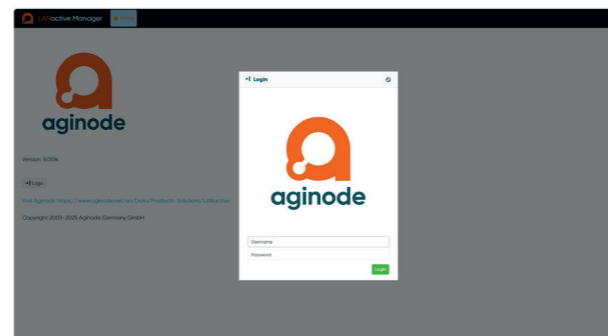
Nach der Einbau und dem Anschluss an das Netzwerk nimmt ein LANactive Switch automatisch Kontakt mit dem LANactive Manager auf, um bei Bedarf ein Firmware-Update und eine Standard- oder vordefinierte Switch-Konfiguration zu erhalten. Zero-Touch Configuration ist Bestandteil des LANactive Managers in Verbindung mit der Controller-Lizenz.



## Webbasierte Benutzerschnittstelle

Der webbasierte Benutzerzugang ermöglicht es Technikern und Administratoren, sich von jedem Endgerät aus mit dem LANactive Manager über einen Standard-Browser zu verbinden. Dazu muss der LANactive Manager als Controller-Instanz inklusive einer Controller-Lizenz installiert sein.

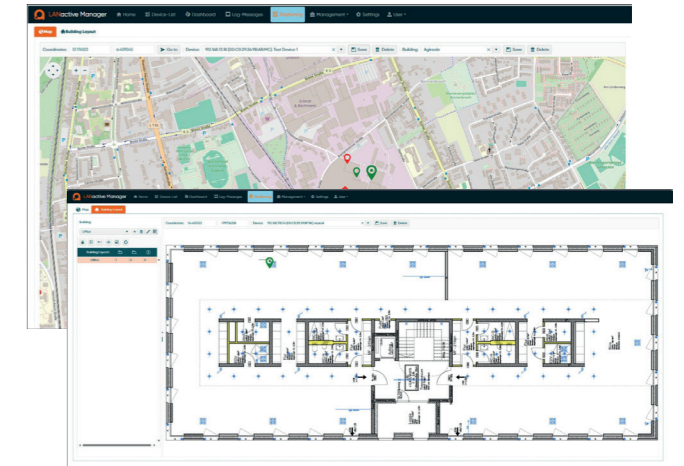
Für den Zugriff auf den LANactive Manager kann HTTPS verwendet werden. Es kann entweder das Standardzertifikat oder ein eigenes Zertifikat genutzt werden.



# Controller Funktionen

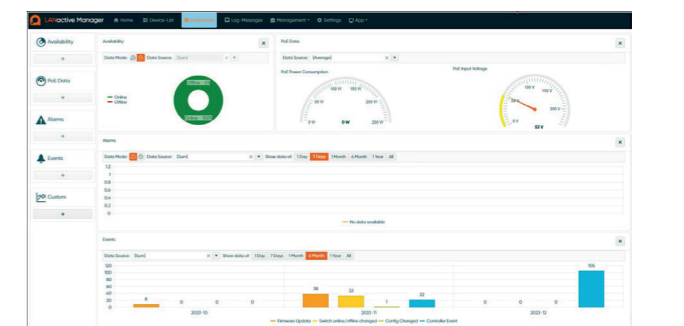
## Positionierung

Die Positionierung ermöglicht es dem Benutzer, Geräte auf einer Weltkarte oder in benutzerdefinierten Gebäudelayouts zu platzieren. Auf der Karte können Benutzer Geräte oder sogar Standorte mit einem einfachen Mausklick hinzufügen. Längen- und Breitengrad werden automatisch eingestellt. Mit den Gebäudelayouts können Grundrisse hochgeladen und Geräte an den Orten positioniert werden, an denen sie installiert sind.



## Dashboard

Das Dashboard bietet eine umfassende Übersicht über kritische Netzwerkparameter, einschließlich Power over Ethernet (PoE) Verbrauchswerte, Temperaturverhalten und Verfügbarkeit der Switches.



# Verfügbarkeit der Funktionen

| Funktion  | Stand-Alone     | Controller            |
|---|-----------------|-----------------------|
| Konfiguration aller Aginode LANactive Switche   | Ja              | Ja                    |
| Webschnittstelle (http und https)   | Nein            | Ja                    |
| Zero-Touch Configuration - vollautomatisierter Konfigurationsprozess                                | Nein            | Ja                    |
| Geräteliste mit erweiterten Such- und Sortieroptionen   | Ja              | Ja                    |
| Umfangreiche Diagnose- und Überwachungsfunktionen   | Ja              | Ja                    |
| Zeitgesteuerte Konfigurations- und Firmwareupdates  | Nein            | Ja                    |
| Layer-2 und Layer-3 Autodiscovery Funktion (zur Gerätesuche im Netzwerk)                            | Ja              | Ja                    |
| Master-Konfiguration als Vorlage  | Ja              | Ja                    |
| Verlauf alter Gerätekonfigurationen   | Ja              | Ja                    |
| Umfassendes System-Log  | Ja              | Ja                    |
| Dashboard mit Netzwerk Informationen  | Nein            | Ja                    |
| Syslog und SNMP Server  | Nein            | Ja                    |
| Umfangreiches Benutzermanagement mit unterschiedlichen Zugriffsberechtigungen, Rollen und Benutzern | Nein            | Ja                    |
| Detaillierte Zuweisung von Berechtigungen auf Port Ebene  | Nein            | Ja                    |
| Paralleler Zugriff auf das System   | Nein            | Ja                    |
| SQL Datenbank als Datenbasis  | Nein            | Ja                    |
| Erweiterte Import und Export Funktionen (XML, CSV oder Excel)                                       | Ja              | Ja                    |
| Benutzerauthentifizierung via RADIUS und Active Directory (LDAP)                                    | Nein            | Ja                    |
| Positionierung auf Weltkarte oder in benutzerdefinierten Gebäudelayouts                             | Nein            | Ja                    |
| Betriebssystem Kompatibilität   | Nur für Windows | Für Windows und Linux |

# Bestellinformationen

## LANactive Manager Controller

| Artikel-Nr | Bezeichnung  |
|------------|--|
| 88643008   | LANactive Manager Controller Licence including the right to use 500 nodes including one year licence fee |
| 88643009   | LANactive Manager Controller extension packet. Increases the number of manageable nodes by 500           |
| 88643010   | LANactive Manager Controller extension packet. Increases the number of manageable nodes by 1000          |
| 88643011   | LANactive Manager Controller extension packet. Increases the number of manageable nodes by 2000          |
| 88643012   | LANactive Manager Controller licence fee 500 nodes for one year  |
| 88643013   | LANactive Manager Controller licence fee 1000 nodes for one year   |
| 88643014   | LANactive Manager Controller licence fee 2000 nodes for one year   |

## LANactive Manager Stand Alone

| Artikel-Nr | Bezeichnung   |
|------------|---|
| 88643015   | LANactive Manager Stand Alone Licence including the right to use 100 nodes including one year licence fee |
| 88643016   | LANactive Manager Stand Alone extension packet. Increases the number of manageable nodes by 100           |
| 88643017   | LANactive Manager Stand Alone extension packet. Increases the number of manageable nodes by 200           |
| 88643018   | LANactive Manager Stand Alone licence fee 100 nodes for one year  |
| 88643019   | LANactive Manager Stand Alone licence fee 200 nodes for one year  |

#smartconnection

Verbinden über **LinkedIn**



Erfahren Sie mehr auf YouTube **YouTube**

Besuchen Sie **www.aginode.net**

Kontaktieren Sie uns über  
**info@aginode.net**

**www.aginode.net**

