

#smartconnection



LANactive Fibre To The Office

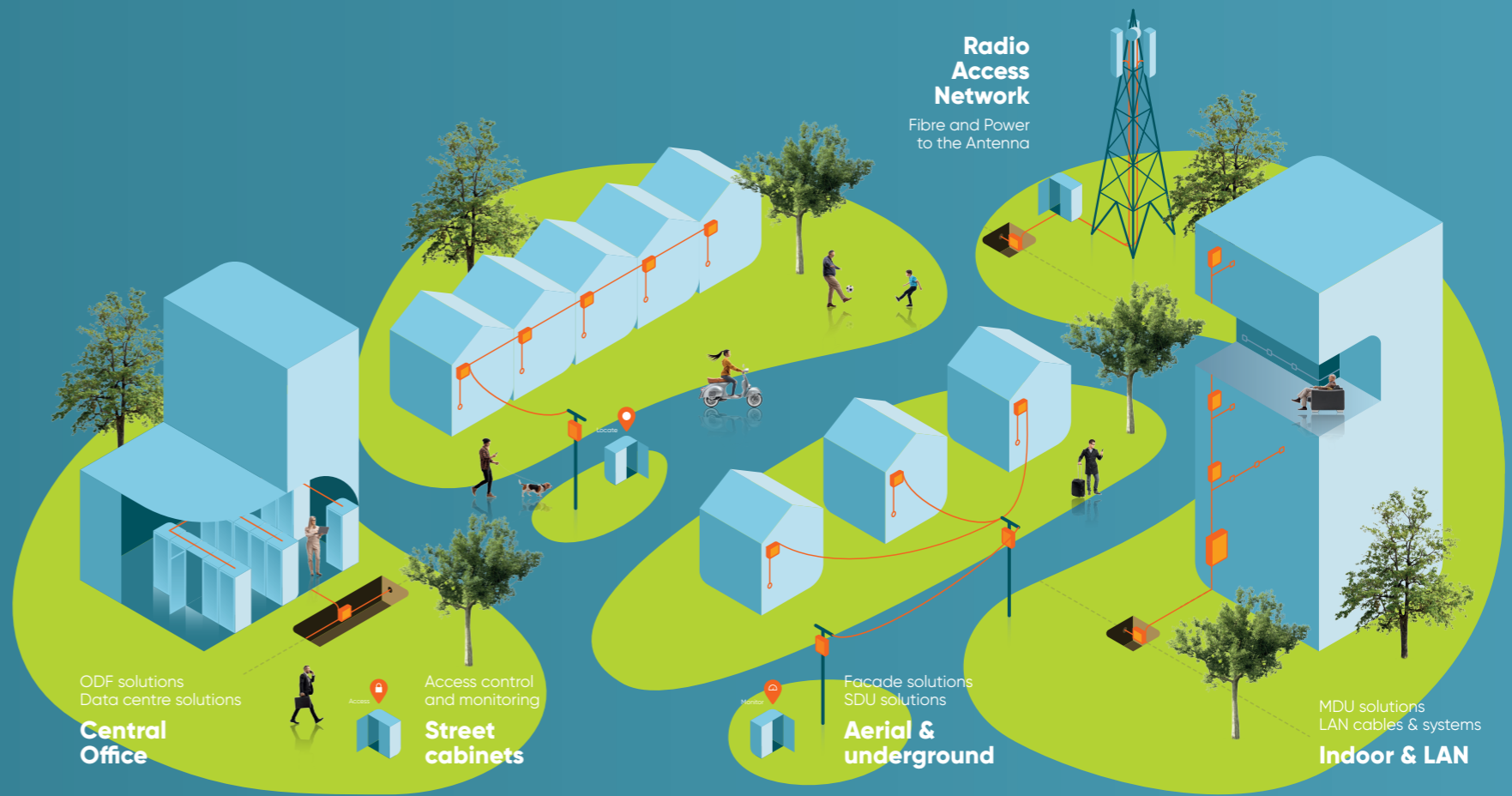
Catalogue

www.aginode.net



Table des matières

#smartconnections avec Aginode	3
Les défis du réseau LAN traditionnel	4
Fibre To The Office – Simplifiez votre réseau	5
Switches intelligents et robustes	6
LANactive FTTO & DICE	8
LANactive Manager	9
Aperçu des produits	10
• GigaSwitch V5 54V DC	10
• GigaSwitch V5 230V AC	11
• XGigaSwitch V6 54V DC	11
• GigaSwitch V5 MED	12
• GigaSwitch V5 IND	13
• Module LANactive PoE++	14
• Alimentation Click-In 54VDC/70W	14
• Alimentation Click-In 54VDC/130W, Alimentation 54VDC/65W	15
• LANactive Manager	16
• Cartes Mémoire, Câble USB pour console	16
• SFP Aginode	17
• Cadres de finition, Boîtiers	18
• Boîtiers, Kit de montage	18



#smartconnections avec Aginode

Aginode conçoit, produit et commercialise des solutions de connectivité pour les réseaux numériques sur les marchés FTTx, mobile, LAN et centre de données. Notre objectif: fournir les infrastructures supportant les applications qui rendent la vie plus connectée, plus productive et plus agréable, aujourd'hui et demain.

Nos équipes internationales ont plus de 30 ans d'expérience dans le développement, la mise en oeuvre et la maintenance de solutions d'infrastructure innovantes, avec une gamme diversifiée de produits Aginode et ses marques :

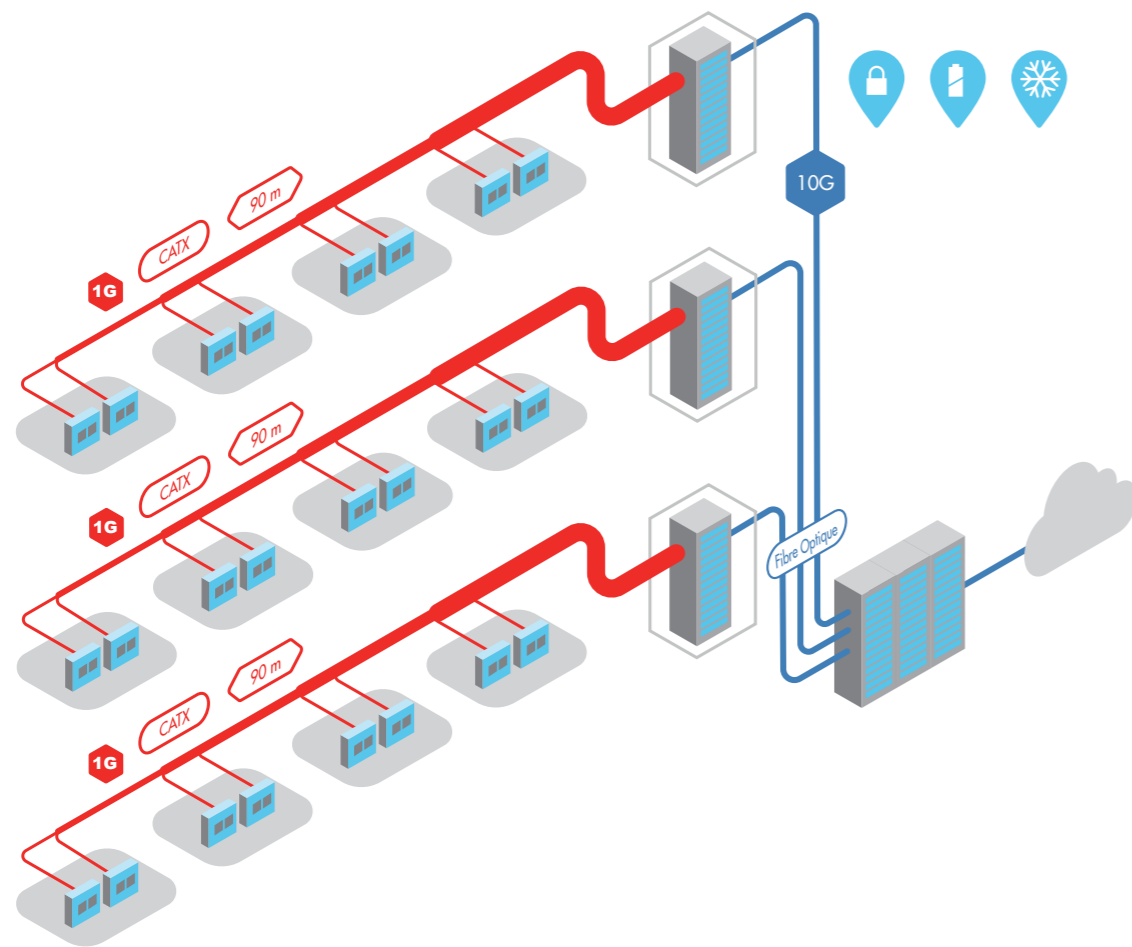
- **Réseaux LAN et les centres de données :** LANmark™, LANSense™, LANactive
- **Réseaux de fibres optiques & mobile :** XPLOER™, BRIGHTBOX™, INFRABIRD™, UPSKY™

Avec une implantation industrielle de pointe et son savoir-faire technologique reconnu en Europe, au Moyen-Orient, en Afrique du Nord-Ouest et en Asie, ainsi que des équipes commerciales internationales et de nombreux partenaires locaux, Aginode est un acteur clé de la numérisation et de la connectivité.

Les défis du réseau LAN traditionnel

De la complexité à la flexibilité

Le nombre d'applications fonctionnant sur les réseaux ne cesse d'augmenter chaque année. La virtualisation des serveurs, l'informatique du « cloud », la téléphonie IP, l'IPTV, la vidéoconférence et bien d'autres services exigent une bande passante plus large, la continuité du signal et l'évolutivité du réseau. La convergence IP accroît également le besoin d'infrastructures durables. Toutefois, lorsque les responsables informatiques tentent de suivre l'évolution actuelle des réseaux et les développements futurs prévus, ils sont confrontés à plusieurs défis.



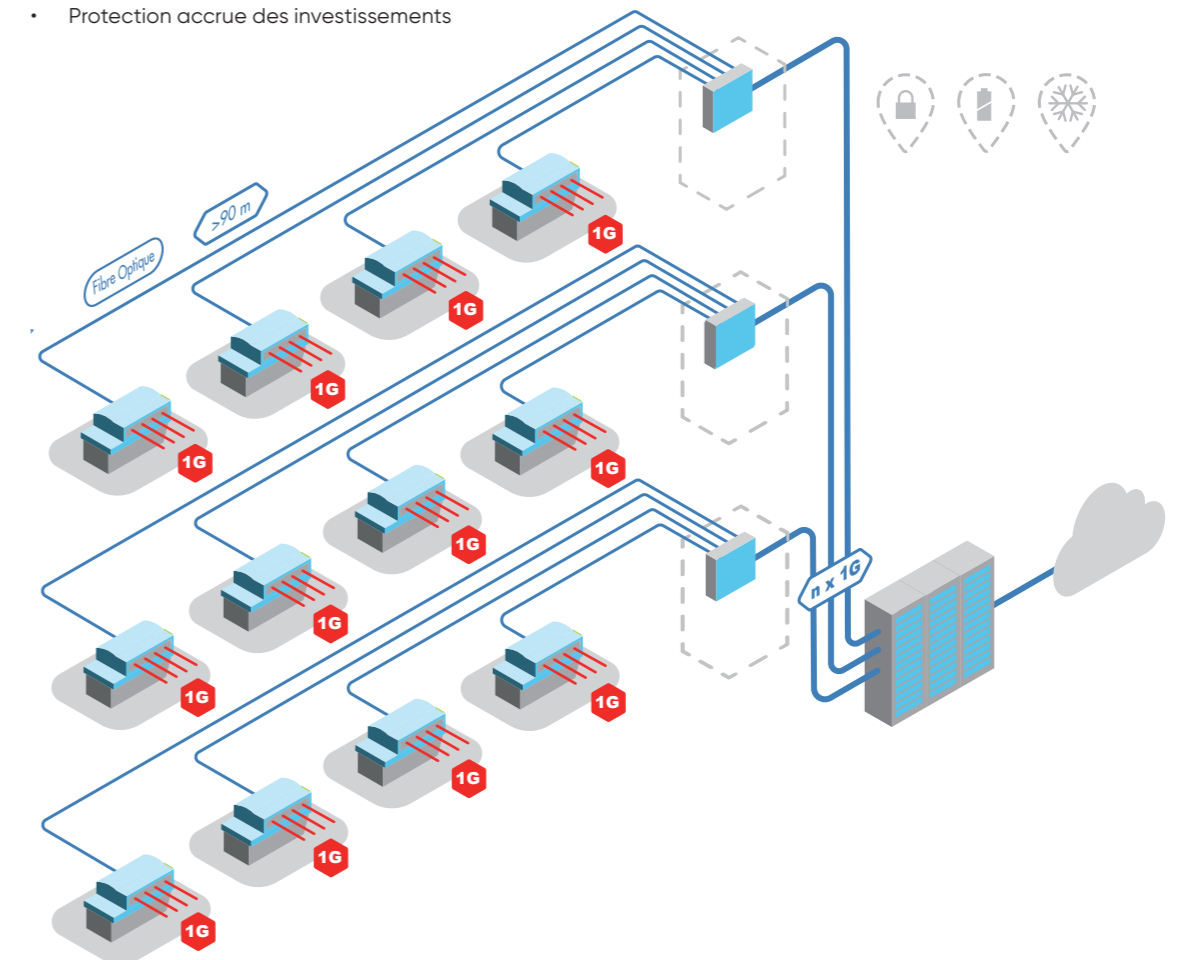
Fibre To The Office

Simplifiez votre réseau

LANactive d'Aginode est une technologie LAN alternative destinée aux environnements de bureaux. Le câblage fibre optique et les switches d'extrémité sont combinés pour fournir des services Gigabit Ethernet depuis le switch central jusqu'aux équipements des utilisateurs finaux. Bien que l'ensemble du réseau fonctionne à 1 Gbit/s, le débit est aussi bon, voire meilleur, que celui d'une topologie traditionnelle comprenant des distributeurs d'étage et un backbone haut débit. Les performances sont également supportées par une commutation non-bloquante des switches, avec un fond de panier à 20 Gbit/s.

Les switches LANactive assurent une conversion intelligente de la fibre au cuivre et vice versa. Chaque switch, placé sur le lieu de travail dans des chemins de câbles ou des boîtes de sol, est équipé de quatre ports utilisateurs cuivre RJ45 pour délivrer aux équipements des utilisateurs finaux les données et l'alimentation. La vitesse, la fiabilité et la couverture longue distance de la fibre optique sont associées aux avantages de l'Ethernet sur cuivre. Cette solution répond aux exigences actuelles et futures des réseaux en termes de flexibilité, de rentabilité et d'interopérabilité. Quelles que soient leur taille et leur complexité, les réseaux peuvent être gérés facilement et à moindre coût à partir d'un seul endroit grâce à la plateforme de configuration et de gestion LANactive Manager d'Aginode. La cartographie précise de l'état actuel de l'infrastructure permet de repérer et de réparer rapidement les pannes ou les erreurs de configuration, ce qui représente un gain de temps considérable.

- Facilité et rapidité d'installation, de réglage et de réparation
- Suppression des distributeurs d'étage, d'où des économies financières, d'espace et d'énergie
- Volume de câbles et encombrement d'équipements minimaux
- Hautement flexible et évolutif
- Protection accrue des investissements



Switches intelligents et robustes

Facilité d'installation

Les switches FTTO compacts et discrets se placent dans des chemins de câbles ou des boîtes de sol. Au format 45x45, ils offrent jusqu'à quatre ports utilisateur RJ45 cuivre pour la transmission de données et l'alimentation des équipements terminaux. Comme la puissance est transmise sur des distances relativement courtes – les derniers mètres du réseau – il y a moins de pertes de puissance et donc moins d'énergie requise.

Configuration aisée

Les cartes mémoire optionnelles avec adresse MAC enregistrent toujours automatiquement la dernière configuration complète du switch. Si un switch doit être remplacé, il suffit de retirer la carte mémoire et de l'insérer dans le nouveau switch. Aucune formation ou connaissances particulières ne sont requises.

Efficacité énergétique améliorée

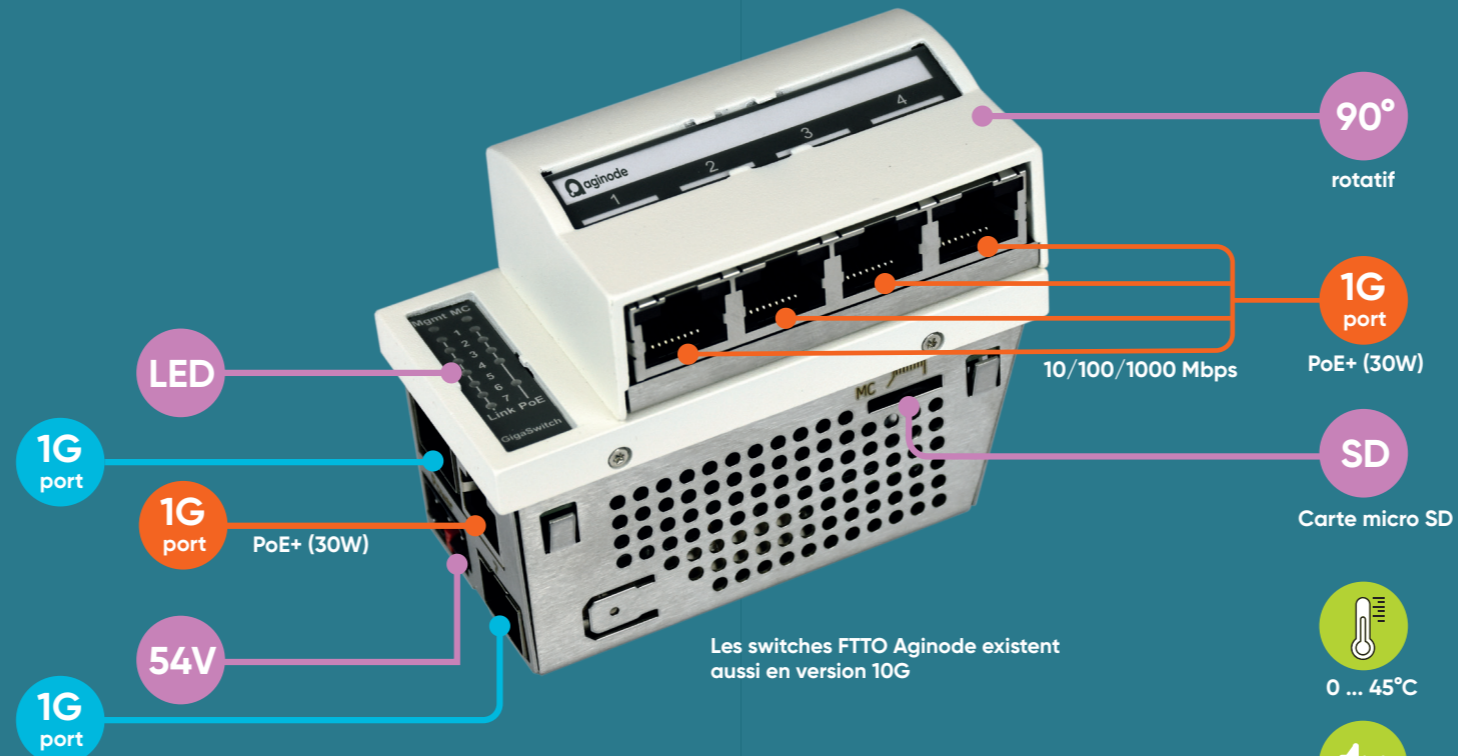
Les switches LANactive sont placés à proximité des utilisateurs finaux. Ils remplacent les switches qui seraient normalement placés dans un local de distribution d'étage, ce qui nécessiterait des systèmes CVC (chauffage, ventilation, climatisation), un éclairage, etc... Le switch FTTO en lui-même consomme un minimum d'énergie pour la transmission des données. Il supporte également la norme Energy la norme Energy Efficient Ethernet (IEEE 802.3az), de sorte que l'énergie n'est consommée que lorsque les données sont transmises. L'EcoMode d'Aginode optimise les modes de transmission de données en fonction des besoins et des préférences de l'utilisateur.

Données et alimentation

Le switch tire son courant d'une alimentation externe pouvant alimenter tous les équipements connectés. Comme ce courant est acheminé sur une distance relativement courte – les derniers mètres du réseau – il y a moins de perte de puissance et donc moins d'énergie consommée.

Sécurisé

Les switches de Aginode constituent la base idéale pour des réseaux locaux sécurisés. Les fonctions de gestion et de sécurité intelligentes renforcent la sécurité du réseau et limitent le trafic de données indésirables dans la couche d'accès.



Les switches FTTO Aginode existent aussi en version 10G



Les switches FTTO Aginode sont équipés d'une tête rotative

Une durabilité éprouvée

Les solutions LANactive sont basées sur des composants industriels sélectionnés, qui sont robustes, durables et performants. Aginode effectue des contrôles de qualité permanents selon les normes les plus récentes (ISO 9001). Résultat : une valeur MTBF (Mean Time Before Failure) de plus de 400 ans.

Moins d'espace nécessaire

Le FTTO ne nécessite pas de faisceaux de câbles cuivre horizontaux encombrants généralement utilisés dans les installations traditionnelles. Cela améliore l'accessibilité tout en réduisant de près de trois quarts le volume des câbles. Un gain de place considérable est réalisé au niveau des racks et des chemins de câbles, ce qui se traduit par un gain d'espace important à chaque étage. Comme la fibre ne nécessite pas de mise à la terre ou de blindage et est plus petite qu'un conducteur cuivre, le diamètre global du câble est plus petit.

Des distances plus longues

La fibre optique dépasse la limite des 90 mètres imposée par le cuivre. Les grandes distances, de plusieurs centaines de mètres entre les bâtiments, les campus et les sites industriels peuvent facilement être couvertes par la fibre.

Retardateur de flamme et retardateur du feu

Le câblage utilisé dans une installation FTTO possède des propriétés de retardateur de flamme (IEC 60332-1) et de retardateur du feu (IEC 60332-3). Les câbles à fibres optiques sont conformes à différentes classes de performance de tenue au feu et à trois critères supplémentaires (production de fumées, gouttelettes enflammées et acidité). Ces critères ont été définis dans le cadre du règlement européen sur les produits de construction (CPR) qui régit désormais l'utilisation des câbles dans les bâtiments. En outre, la réduction du volume des câbles et l'utilisation de faisceaux plus petits réduisent considérablement la charge calorifique, ce qui renforce la sécurité et facilite le respect des réglementations en vigueur.

Aucune interférence

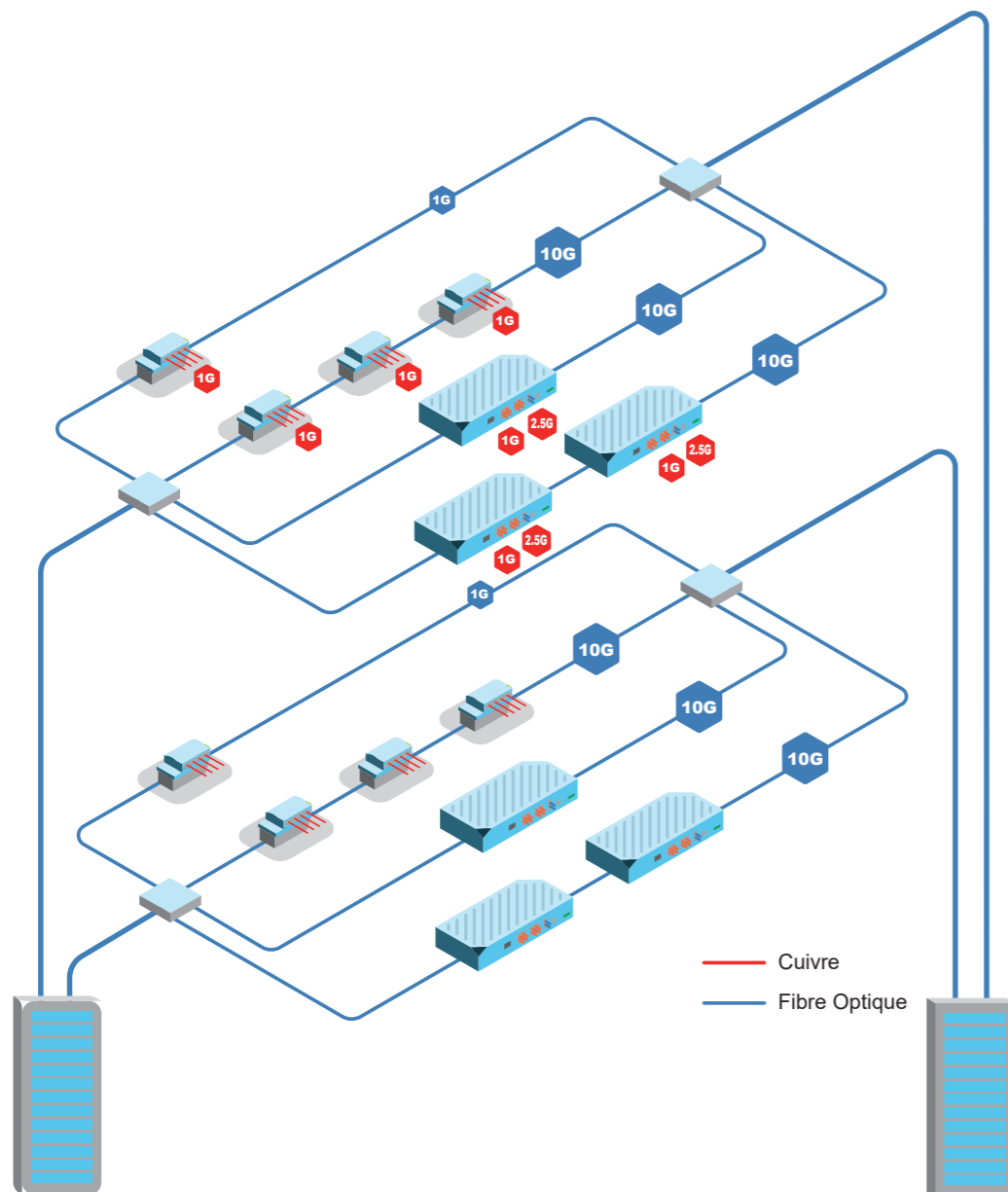
La fibre n'a pas besoin de mise à la terre ou à la masse. Contrairement au cuivre, la fibre est insensible aux interférences électromagnétiques et peut donc être placée le long des câbles d'alimentation.

LANactive FTTO & DICE

Le Wi-Fi devient de plus en plus important dans les bureaux, les écoles, les universités et les hôpitaux. Les nouvelles normes WLAN offrent des bandes passantes supérieures à 1 Gbit/s. Cela nécessite une infrastructure très performante pour fournir les données. La norme Gigabit Ethernet établie atteint ses limites pour cette application. Les points d'accès Wi-Fi actuels disposent déjà d'une interface multi-gigabit.

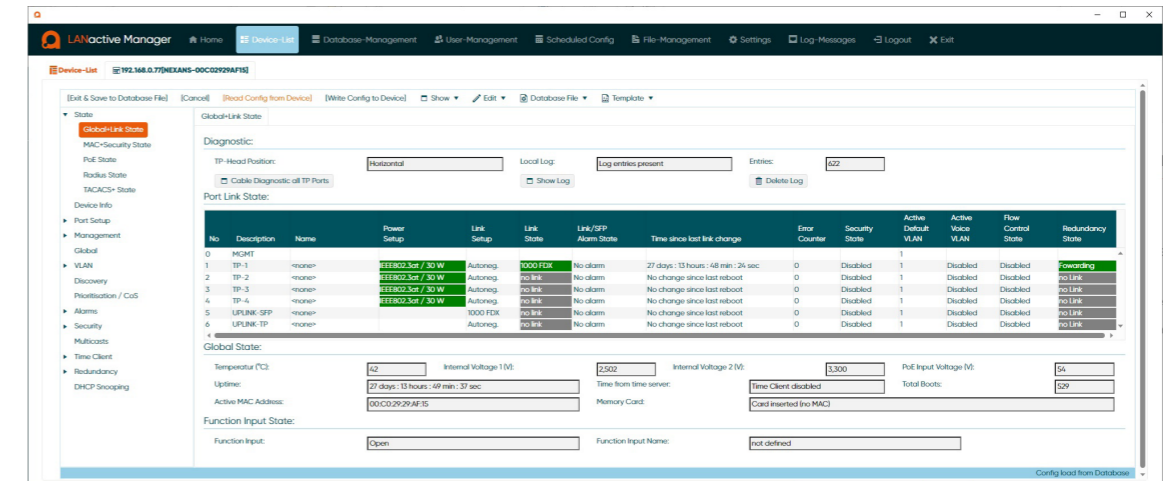
Le concept du LANactive DICE dans le "plafond numérique" constitue la base idéale pour cette application. Associé au concept FTTO LANactive, il garantit une performance et une flexibilité maximales de l'infrastructure informatique. Le XGigaSwitch d'Aginode est équipé de deux liaisons montantes SFP+ à 10 Gbit/s et de quatre ports RJ-45 à 2,5 Gbit/s pour la connexion de points d'accès Wi-Fi. En outre, quatre interfaces à 1 Gbit/s sont disponibles pour connecter d'autres dispositifs IP tels que des caméras de surveillance, des éclairages intelligents ou des systèmes de GTB/GTC (bâtiment intelligent).

De plus amples informations sont disponibles dans notre catalogue actuel des solutions LANactive DICE pour plafonds numériques.



LANactive Manager

LANactive Manager fournit une solution simple, confortable et sécurisée pour la configuration, la gestion et la supervision des switches LANactive de Aginode.



Tous les switches LANactive (FTTO, DICE et industriels) peuvent être gérés via LANactive Manager.

Vue précise avec des listes d'équipements intelligentes

Les catégories peuvent être définies selon une structure arborescente et les équipements peuvent être assignés en utilisant la fonction "Drag & Drop". Il est possible de créer un nombre illimité de listes d'équipements, de les organiser en différents groupes, de les trier par adresse IP, adresse MAC, nom des équipements et version du logiciel, ou de les importer à partir de fichiers XML, CSV ou d'une base de données. Le décompte et l'étiquetage par catégorie sont également possibles, ainsi que diverses options de visualisation et la création de listes d'inventaire Excel ou XML. La liste des équipements est automatiquement mise à jour par interrogation et les modifications sont mises en surbrillance.

Packs logiciels

LANactive Manager est disponible en version autonome et utilisé comme application de bureau pour un ou plusieurs utilisateurs. Cette installation est parfaite pour les ingénieurs réseau sur site qui sont connectés localement.

LANactive Manager Client-Controller

LANactive Manager Client-Controller est une architecture logicielle client-contrôleur qui est optimisée pour de grandes installations comprenant des centaines ou des milliers de switches. Il permet un accès simultané pour différents clients via le logiciel client ou l'interface web et prend en charge le processus de configuration entièrement automatisé "Zero-Touch Configuration".

Le LANactive Manager Client-Controller est disponible pour les systèmes d'exploitation Windows et Linux.

Zero-Touch Configuration

Le Aginode LANactive Zero-Touch Configuration est une méthode moderne de conception, de construction et d'exploitation des réseaux avec un minimum d'effort. L'utilisation du LANactive Manager avec les switches LANactive garantit la flexibilité et l'évolutivité des réseaux.

Aperçu des produits

Switch FTTO 7 Ports avec deux uplinks FO et alimentation 54V DC

- 3 ports uplink (2x SFP et 1xRJ45)
- Power over Ethernet (PoE+), jusqu'à 150W
- Gestion efficace de l'énergie
- Emplacement pour carte mémoire
- Plage de tension d'entrée 46 ... 57V DC



No d'article	Description
88303910	GigaSwitch V5 TP(PSE+) SFP-2VI 54VDC Ports utilisateur (RJ45) : 4x 1000Base-T Ports Liaison montante (SFP) : 2x 1000 Mbit/s Ports Liaison montante (RJ45) : 1x 1000Base-T Ports PoE utilisateur : 4x PSE(PoE+) Ports PoE Uplink : 1x PSE(PoE+)
88303920	GigaSwitch V5 TP SFP-2VI 54VDC Ports utilisateur (RJ45) : 4x 1000Base-T Ports Liaison montante (SFP) : 2x 1000 Mbit/s Ports Liaison montante (RJ45) : 1x 1000Base-T Ports PoE utilisateur : 4x PSE(PoE+) Ports PoE Uplink : -

Switch FTTO 7 Ports avec un uplink FO et alimentation 54V DC

- 3 ports uplink (1x SFP et 2x RJ45)
- Version PD-F+ alimentée via Power over Ethernet
- Power over Ethernet (PoE+), jusqu'à 150Watts
- Gestion efficace de l'énergie
- Emplacement pour carte mémoire
- Plage de tension d'entrée 46 ... 57V DC



No d'article	Description
88303990	GigaSwitch V5 2TP(PSE+) SFP-VI 54VDC Ports utilisateur (RJ45) : 4x 1000Base-T Ports Liaison montante (SFP) : 1x 1000 Mbit/s Ports Liaison montante (RJ45) : 2x 1000Base-T Ports PoE utilisateur : 4x PSE(PoE+) Ports PoE Uplink : 2x PSE(PoE+)
88303991	GigaSwitch V5 2TP(PD-F+) SFP-VI 54VDC Ports utilisateur (RJ45) : 4x 1000Base-T Ports Liaison montante (SFP) : 1x 100/1000 Mbit/s Ports Liaison montante (RJ45) : 2x 1000Base-T Ports PoE utilisateur : 4x PSE(PoE+) Ports PoE Uplink : 1x PD, 1x PSE (PoE+)
88303992	GigaSwitch V5 2TP SFP-VI 54VDC Ports utilisateur (RJ45) : 4x 1000Base-T Ports Liaison montante (SFP) : 1x 1000 Mbit/s Ports Liaison montante (RJ45) : 2x 1000Base-T Ports PoE utilisateur : 4x PSE(PoE+) Ports PoE Uplink : -

Aperçu des produits

Switch FTTO 6 Ports avec deux uplinks et alimentation 230V AC

- 2 ports uplink (1x SFP et 1x RJ45 ou 2x SFP)
- Gestion efficace de l'énergie
- Emplacement pour carte mémoire
- Plage de tension d'entrée 85 ... 240V AC



No d'article	Description
88303975	GigaSwitch V5 TP SFP-VI 230VAC Ports utilisateur (RJ45) : 4x 1000Base-T Ports Liaison montante (SFP) : 1x 1000 Mbit/s Ports Liaison montante (RJ45) : 1x 1000Base-T Ports PoE utilisateur : - Ports PoE Uplink : -
88303971	GigaSwitch V5 SFP-2VI 230VAC Ports utilisateur (RJ45) : 4x 1000Base-T Ports Liaison montante (SFP) : 2x 1000 Mbit/s Ports Liaison montante (RJ45) : - Ports PoE utilisateur : - Ports PoE Uplink : -

Switch FTTO 10G 7 Ports avec trois uplinks et alimentation 54V DC

- 3 ports uplink (2x SFP+ et 1x RJ45) ou
- 3 ports uplink (3x SFP+)
- Power over Ethernet (PoE++) jusqu'à 60 watts par port
- Energy Efficient Ethernet
- Emplacement pour carte mémoire
- Plage de tension d'entrée 46 ... 57V DC



No d'article	Description
88316722	XGigaSwitch V6 TP(PSE++) 2SFP+ 54V DC Ports utilisateur (RJ45) : 4x 1000Base-T Ports Liaison montante (SFP) : 2x 1/10 Gbit/s Ports Liaison montante (RJ45) : 1x 10GBase-T Ports PoE utilisateur : 4x PSE(PoE+) Ports PoE Uplink : 1x PSE(PoE++)
88316723	XGigaSwitch V6 3SFP+ 54V DC Ports utilisateur (RJ45) : 4x 1000Base-T Ports Liaison montante (SFP) : 3x 1/10 Gbit/s Ports Liaison montante (RJ45) : - Ports PoE utilisateur : 4x PSE(PoE+) Ports PoE Uplink : -

Aperçu des produits

Switch FTTO 7 Ports FTTO avec deux uplinks FO et alimentation 54V DC, Série médicale

- 3 Ports Uplink (2x SFP et 1x RJ45)
- 4 Ports TP isolés (4kV et 2MOPP)
- Gestion efficace de l'énergie
- Emplacement pour carte mémoire
- Plage de tension d'entrée 46 ... 57V DC



No d'article	Description
88303611	GigaSwitch V5 TP(PSE+) SFP-2VI 54VDC MED Ports utilisateur (RJ45) : 4x 1000Base-T Ports Liaison montante (SFP) : 2x 1000 Mbit/s Ports Liaison montante (RJ45) : 1x 1000Base-T Ports PoE utilisateur : - Ports PoE Uplink :: 1x PSE(PoE+)
88303612	GigaSwitch V5 TP SFP-2VI 54VDC MED Ports utilisateur (RJ45) : 4x 1000Base-T Ports Liaison montante (SFP) : 2x 1000 Mbit/s Ports Liaison montante (RJ45) : 1x 1000Base-T Ports PoE utilisateur : - Ports PoE Uplink : -

Switch FTTO 6 Ports avec deux uplinks et alimentation 230V AC, Série médicale

- 2 Ports Uplink (2x SFP ou 1x SFP et 1x RJ45)
- 4 Ports TP isolés (4kV et 2MOPP)
- Gestion efficace de l'énergie
- Emplacement pour carte mémoire
- Plage de tension d'entrée 85 ... 240V AC



No d'article	Description
88303658	GigaSwitch V5 TP SFP-VI 230VAC MED Ports utilisateur (RJ45) : 4x 1000Base-T Ports Liaison montante (SFP) : 1x 1000 Mbit/s Ports Liaison montante (RJ45) : 1x 1000Base-T Ports PoE utilisateur : - Ports PoE Uplink : -
88303603	GigaSwitch V5 SFP-2VI 230VAC MED Ports utilisateur (RJ45) : 4x 1000Base-T Ports Liaison montante (SFP) : 2x 1000 Mbit/s Ports Liaison montante (RJ45) : - Ports PoE utilisateur : - Ports PoE Uplink : -

Aperçu des produits

Switch FTTO 7 Ports avec deux uplinks FO et alimentation 54V DC, Série industrielle

- 3 Ports uplink (2x SFP et 1x RJ45)
- Boîtier métallique robuste et design compact
- Gestion efficace de l'énergie
- Emplacement pour carte mémoire
- Plage de tension d'entrée 46 ... 57V DC
- T° ambiante: -25 ... +60°C



No d'article	Description
88303960 88313960	GigaSwitch V5 TP(PSE+) SFP-2VI 54VDC IND Ports utilisateur (RJ45) : 4x 1000Base-T Ports Liaison montante (SFP) : 2x 1000 Mbit/s Ports Liaison montante (RJ45) : 1x 1000Base-T Ports PoE utilisateur : 4x PSE(PoE+) Ports PoE Uplink : 1x PSE(PoE+)
88303965 88313965	GigaSwitch V5 TP SFP-2VI 54VDC IND Ports utilisateur (RJ45) : 4x 1000Base-T Ports Liaison montante (SFP) : 2x 1000 Mbit/s Ports Liaison montante (RJ45) : 1x 1000Base-T Ports PoE utilisateur : 4x PSE(PoE+) Ports PoE Uplink : -

Switch FTTO 6 Ports avec deux uplinks et alimentation 230V AC, Série industrielle

- 2 Ports uplink (1x SFP et 1x RJ45)
- Boîtier métallique robuste et design compact
- Gestion efficace de l'énergie
- Emplacement pour carte mémoire
- Large plage de tension d'entrée 85 ... 240V AC
- T° ambiante: -25 ... +60°C



No d'article	Description
88303963	GigaSwitch V5 TP SFP-VI 230VAC IND Ports utilisateur (RJ45) : 4x 1000Base-T Ports Liaison montante (SFP) : 1x 100/1000 Mbit/s Ports Liaison montante (RJ45) : 1x 1000Base-T Ports PoE utilisateur : - Ports PoE Uplink : -

Aperçu des produits

Module LANactive PoE++

- Migration des FTTO-Switches Aginode vers PoE++
- 4x ports 1000Base-T avec PoE++ selon IEEE802.3bt
- 4x max. 60W (Type 3)
- Budget total de max. 120W par module



No d'article	Description
88303649	LANactive PoE++ Head GigaSwitch Kit Module de tête pour migration vers PoE++
88303648	LANactive PoE++ Head, pre-installed Module de tête PoE++ monté en usine sur FTTO-Switch neuf

Alimentation Click-In 54VDC/70W

- Installation facile et sans outil
- Format d'installation 45x45mm
- Système sans ventilateur avec plaque frontale en aluminium pour une meilleure performance thermique
- Puissance de sortie : 70 Watts
- Possibilité de connexion redondante sans diodes externes



No d'article	Description
88646210	Alimentation Click-In 54VDC/70W 90x45 Tension d'entrée : 90-265V AC Plage de sortie nominale : 54V DC Puissance de sortie maximale : 70W Dimensions: 90 x 45 x 46mm T° ambiante: 0 ... 45°C

Aperçu des produits

Alimentation Click-In 54VDC/130W

- Installation facile et sans outil
- Format d'installation 45x45mm
- Système sans ventilateur avec plaque frontale en aluminium pour une meilleure performance thermique
- Puissance de sortie : 130 Watts
- Possibilité de connexion redondante sans diode externe



No d'article	Description
88646241	Alimentation Click-In 54VDC/130W 135x45 Tension d'entrée : 90-265V AC Plage de sortie nominale : 54V DC Puissance de sortie maximale : 130W Dimensions: 135 x 45 x 52mm T° ambiante: 0 ... 45°C

Alimentation 54VDC/65W

- Avec connecteur 3 broches prémonté ou connecteur 3 broches moulé
- Conception sans ventilateur
- LED de contrôle
- Puissance de sortie : 65 Watts

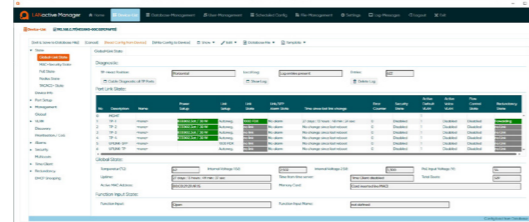


No d'article	Description
88646066	Alimentation 54VDC/65W Tension d'entrée : 100-240V AC Plage de sortie nominale : 54V DC Puissance de sortie maximale : 64,8W Dimensions: 120 x 54 x 32mm T° ambiante: 0 ... 40°C
88646077	Alimentation avec Schuko 54VDC/65W Tension d'entrée : 100-240V AC Plage de sortie nominale : 54V DC Puissance de sortie maximale : 64,8W Dimensions: 120 x 54 x 32mm T° ambiante: 0 ... 40°C

Aperçu des produits

LANactive Manager

- Version Stand-Alone et version Client-Controller
- Configuration "Zero-Touch"
- Management complet des changements de firmware et de configuration
- Différents niveaux d'accès, rôles et liste d'équipements spécifié par l'utilisateur
- Fonctionnalité d'enregistrement et d'alarme
- Version d'évaluation gratuite



No d'article	Description
88301908	Licence LANactive Manager pour Utilisateur Simple
88301909	Licence LANactive Manager pour Entreprise
88301920	Licence LANactive Manager pour Contrôleur

Carte mémoire

- Propre adresse MAC
- Backup des derniers changements de firmware et de configuration
- Changement aisé d'un switch défaillant
- Large plage de température : -40...85°C



No d'article	Description
88300691	microSD Card with MAC livraison: dans son emballage plastique
88300693	microSD Card with MAC, integrated livraison: insérée en usine dans le switch

Câble USB pour console, série GigaSwitchs

- Câble USB pour console vers mini-socket 10-Pin
- Configuration sur site des GigaSwitch
- Même fonctionnalité que la configuration via Telnet ou SSH
- Connexion facile via USB



No d'article	Description
88300715	Câble USB pour console série GigaSwitch Connecteur A: 10-pin mini-socket Connecteur B: USB

Aperçu des produits

Transceivers SFP 1G (LC)

- Gigabit Ethernet
- Monitoring digital
- Large plage de température (-40°C jusqu'à +85°C)
- Connecteur LC



No d'article	Description
88646015	Aginode SFP 1000 Transceiver GI(LC)E Vitesse de transmission : Gigabit Ethernet Type de fibre : multimode Type de lien : duplex Longueur d'onde TX : 850nm Longueur d'onde RX : 850nm Longueur du lien : 550m
88646016	Aginode SFP 1000 Transceiver SM(LC)E L10 Vitesse de transmission : Gigabit Ethernet Type de fibre : monomode Type de lien : duplex Longueur d'onde TX : 1.310nm Longueur d'onde RX : 1.310nm Longueur du lien : 10km

Transceivers SFP 1G (LC) BIDI

- Gigabit Ethernet
- Monitoring digital
- Large plage de température (-40°C jusqu'à +85°C)
- Connecteur LC

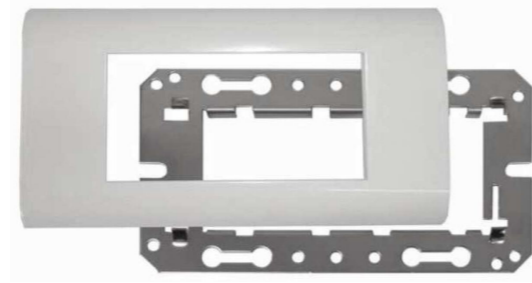


No d'article	Description
88646073	Aginode SFP 1000 Transceiver SF3(LC)E L10 Vitesse de transmission : Gigabit Ethernet Type de fibre : monomode Type de lien : simplex Longueur d'onde TX : 1.310nm Longueur d'onde RX : 1.550nm Longueur du lien : 10km
88646075	Aginode SFP 1000 Transceiver SF5(LC)E L10 Vitesse de transmission : Gigabit Ethernet Type de fibre : monomode Type de lien : simplex Longueur d'onde TX : 1.550nm Longueur d'onde RX : 1.310nm Longueur du lien : 10km

Aperçu des produits

Cadre de finition 45x90

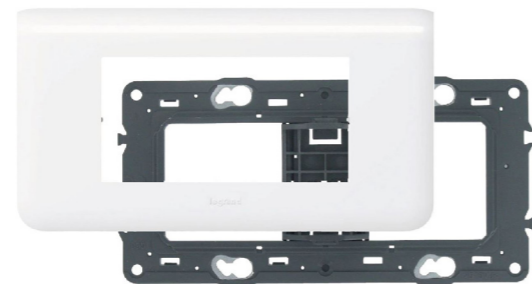
- Cadre de montage universel
- Large gamme de compatibilité
- Couleur blanche RAL 9010
- Mécanisme de fixation intégré



No d'article	Description
88646030	Cadre 45x90 incl. MF, PW/9010 80x150

Cadre de finition Legrand 45x90

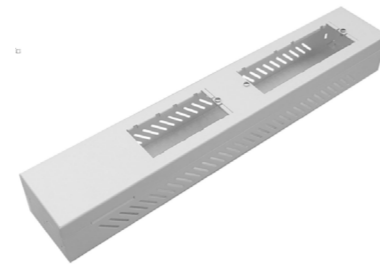
- 45x90mm ou 45x135mm
- Mécanisme snap-in 45mm
- Couleur blanche RAL 9003



No d'article	Description
88646031	Cadre 82x153/45x90 LGD, SWS, hor
88646032	Support universel pour LGD 82x153
88646266	Cadre 82x224/45x135 Legrand, blanc, hor.
88646267	Support universel pour cadre Legrand 82x224

Nourrice GSW + Click-In

- Convient pour 1 GigaSwitch et 1 Click-In 70W ou 130W
- Kit de montage mural inclus
- 4 trous M25 pour presse-étoupes
- Trou pour verrou Kensington
- Design compact

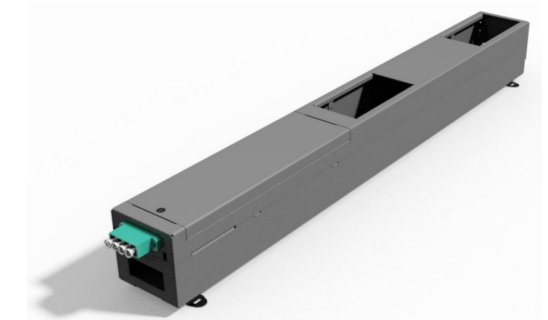


No d'article	Description
88646310	Nourrice GSW + Click-In RAL 9010, 4xPG Dimensions (LxHxP) : 70 x 52 x 400 mm Matériau : Tôle d'acier peinte Couleur : Blanc RAL 9010
88646037	Obturateur 45x45, RAL 9010 Dimensions (LxHxP) : 45 x 45 mm Matériau : Plastique Couleur : Blanc RAL 9010

Aperçu des produits

Boîtier 4x6 pour 2 GSW

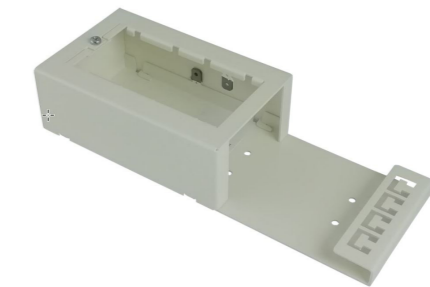
- Intégration de 2 Switches FTTO
- Alimentation 230VAC via connecteur d'énergie
- Alimentation 65W 54VDC
- 1x ouverture pour cordon à paires torsadées
- Dimensions (LxHxP) : 56x56x500 mm



No d'article	Description
88646189	Boîtier version double 56x56x500 RAL9010, incl. PSU Wago
88646191	Kit de montage pour chemin de câble
88646192	Kit de montage pour fixation murale
88646196	Kit de montage rail DIN

Kit de montage GSw 190x40x70mm




- Boîtier pour montage d'un switch FTTO
- Optimisé pour une fixation sur un mur ou sur un bureau
- Fixation des câbles sur le côté
- Ouverture 45x90mm pour le switch FTTO



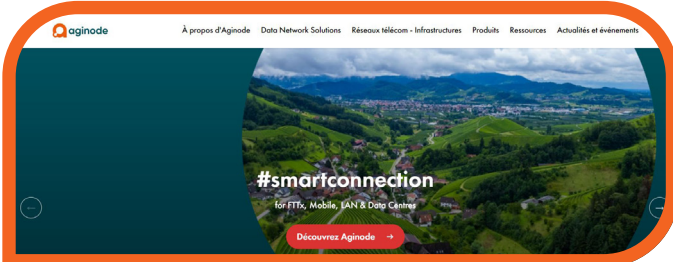
No d'article	Description
88646299	Kit de montage GSw 190x40x70mm

#smartconnection



Connect via **LinkedIn**



Visitez notre chaîne **YouTube**



Découvrez notre site www.aginode.net/fr



Contactez-nous via
info@aginode.net

www.aginode.net



24/06/26 - Aginode. Tous droits réservés. Tous les détails sont donnés à titre indicatif et sont susceptibles d'être modifiés. Toutes les marques sont déposées par Aginode. kd-1922rf01