

Document : ABS1642/A
Date : 10/06/2026



#smartconnection

NOTICE / INSTRUCTIONS



LIGHTDROP LARGE

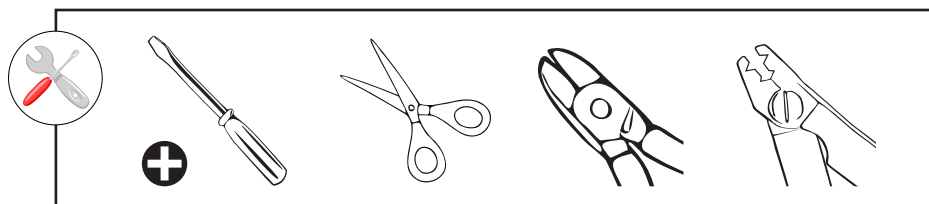
TAP 70/30 & Splitter 1:8
Splitter 1:8

www.aginode.net



Table des matières Table Of Contents

1. DESCRIPTION OVERVIEW	3
1.1. PRÉSENTATION DES PRODUITS PRODUCTS PRESENTATION.....	3
1.2. CARACTÉRISTIQUES TECHNIQUES (MM) TECHNICAL CHARACTERISTICS (MM).....	4
1.3. KITS FOURNIS PROVIDED KITS.....	4
1.4. INSTALLATION ET FIXATION DU BOÎTIER INSTALLATION AND FIXATION OF THE BOX.....	5
2. INDICATIONS ET RACCORDEMENT DU BOÎTIER INSTRUCTIONS AND CONNECTION OF THE BOX	6
3. INSTRUCTIONS DE FIN DE VIE END LIFE INSTRUCTIONS	8



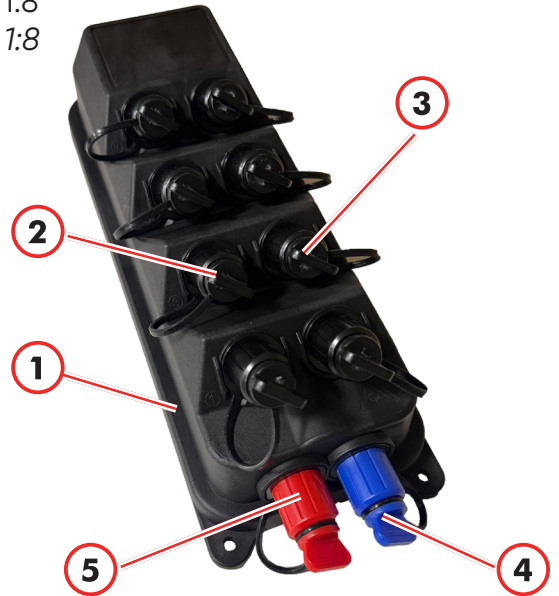
1. DESCRIPTION OVERVIEW

1.1. Présentation des produits *Products presentation*

1.1.1. LIGHTDROP TERMINAL TAP 70/30 & Splitter 1:8 *LIGHTDROP TERMINAL TAP 70/30 & Splitter 1:8*

- 1- Boîtier
- 2- Bouchons
- 3- Raccords 1-8. Raccordement des clients
- 4- Sortie 70% (bleu)
- 5- Entrée (rouge)

- 1- *Box*
- 2- *Plug*
- 3- *Adaptors 1-8. Customer connections*
- 4- *70% out (blue)*
- 5- *In (red)*



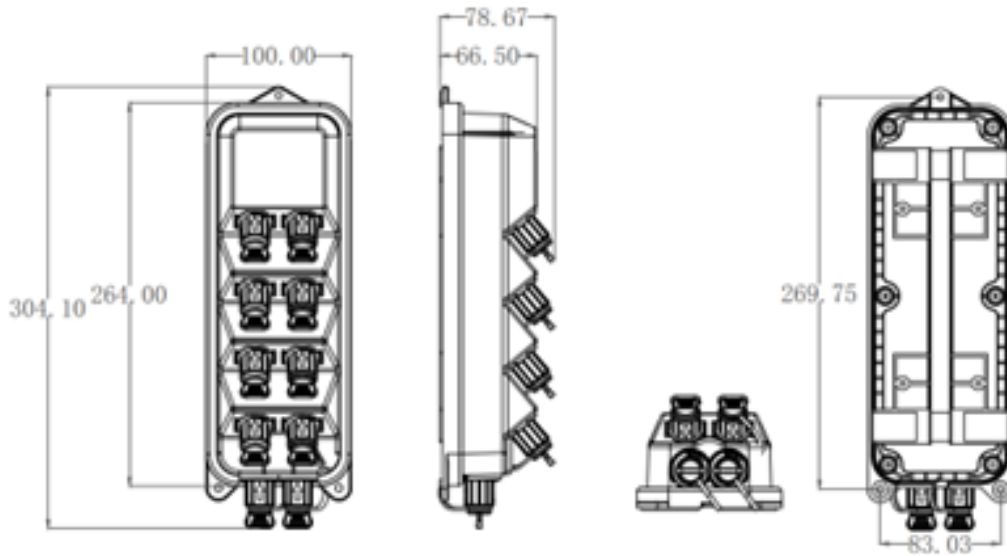
1.1.2. LIGHDROP TERMINAL Splitter 1:8 *LIGHDROP TERMINAL Splitter 1:8*

- 1- Boîtier
- 2- Bouchons
- 3- Raccords quart de tour 9 (8+1)
- 4- Entrée (rouge)

- 1- *Box*
- 2- *Plug*
- 3- *9 HQ connect adaptors (8+1)*
- 4- *In (red)*



1.2. Caractéristiques techniques (mm)
Technical characteristics (mm)



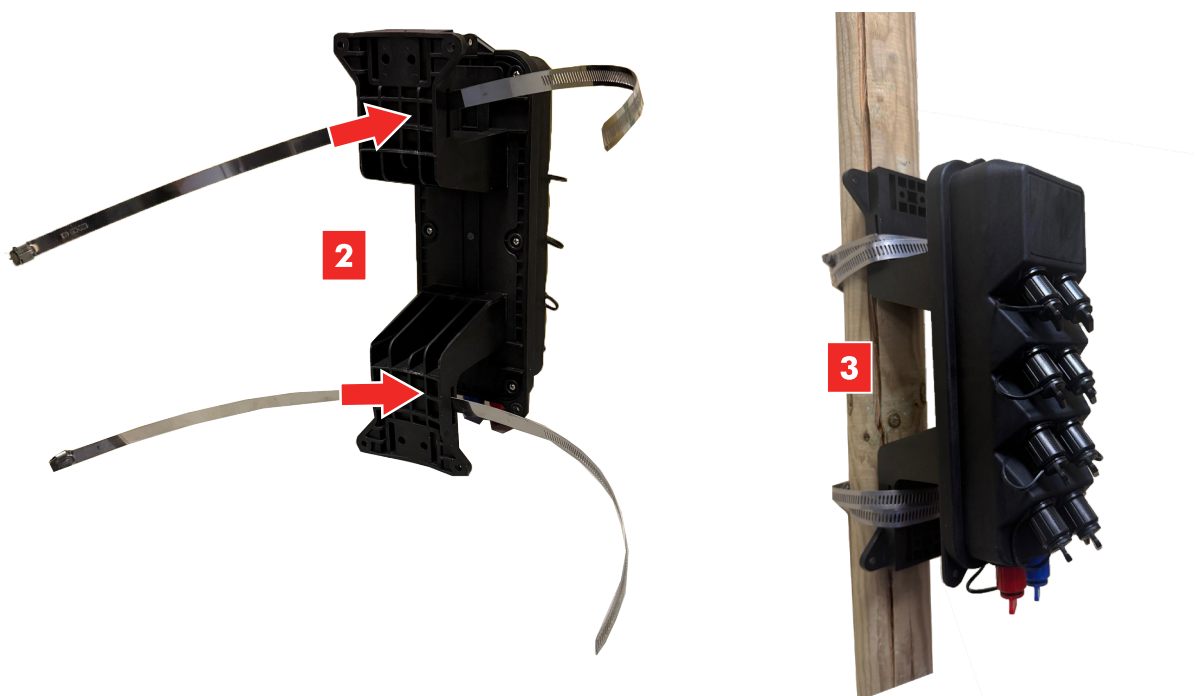
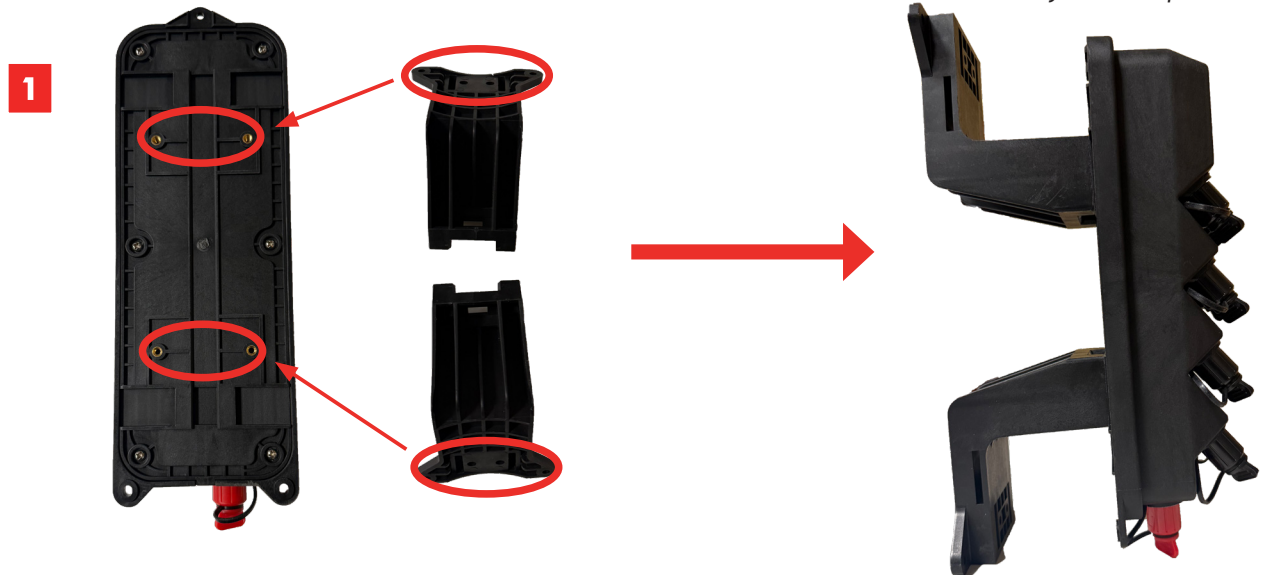
1.3. Kits fournis
Provided kits

Description		Qté / Qty
Colliers de fixation métalliques	Metallic ties fixation	2
Kit de lovage	Coiling kit	1
Kit de fixation	<i>Fixation kit</i>	3
- Douilles	- Sockets	3
- Vis	- Screws	3

1.4. Installation et fixation du boîtier
Installation and fixation of the box

- 1- Mise en place du kit de lovage, visser les deux parties à l'arrière du boîtier
- 2- Insertion des colliers métalliques
- 3- Fixation de l'ensemble sur le poteau

- 1- *Install the overlength storage bracket, screw the two parts onto the back of the box*
- 2- *Insert the metal ties*
- 3- *Secure the assembly to the pole*



2. INDICATIONS ET RACCORDEMENT DU BOÎTIER INSTRUCTIONS AND CONNECTION OF THE BOX



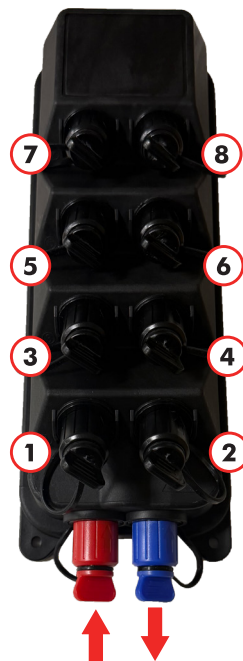
Retirer les bouchons des raccords et des connecteurs seulement avant la connexion.

Remove the caps from adaptors and connectors only before connection.



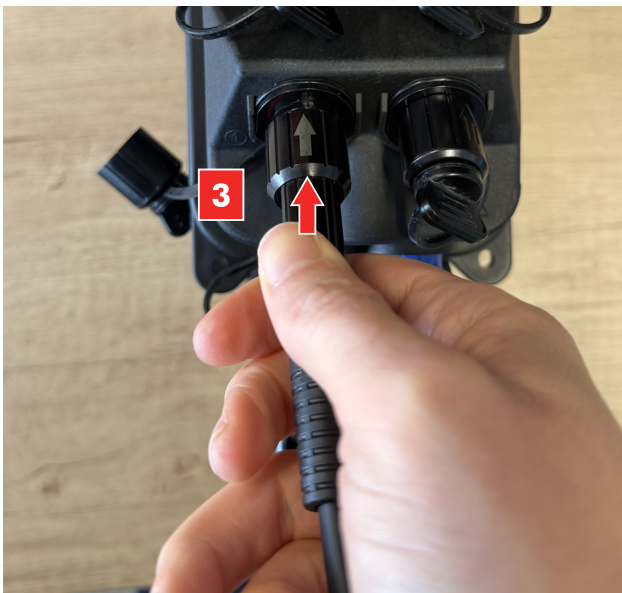
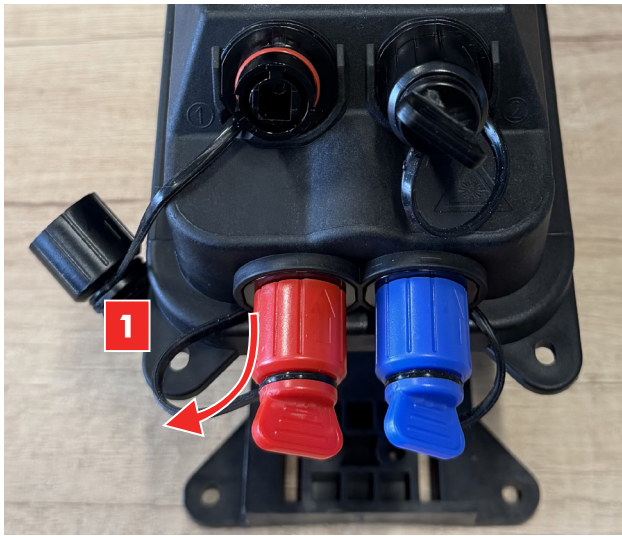
Raccordement du bas vers le haut

Bottom-up connection



- 1- Enlever le bouchon du raccord
- 2- Enlever le bouchon du connecteur et la protection de la ferrule
- 3- Raccorder le connecteur en respectant les indications jusqu'au click
- 4- Visser les deux bouchons ensemble

- 1- *Remove the cap from the adaptor*
- 2- *Remove the cap from the connector*
- 3- *Connect the connector according to the instructions until you hear a click*
- 4- *Screw on both caps together*

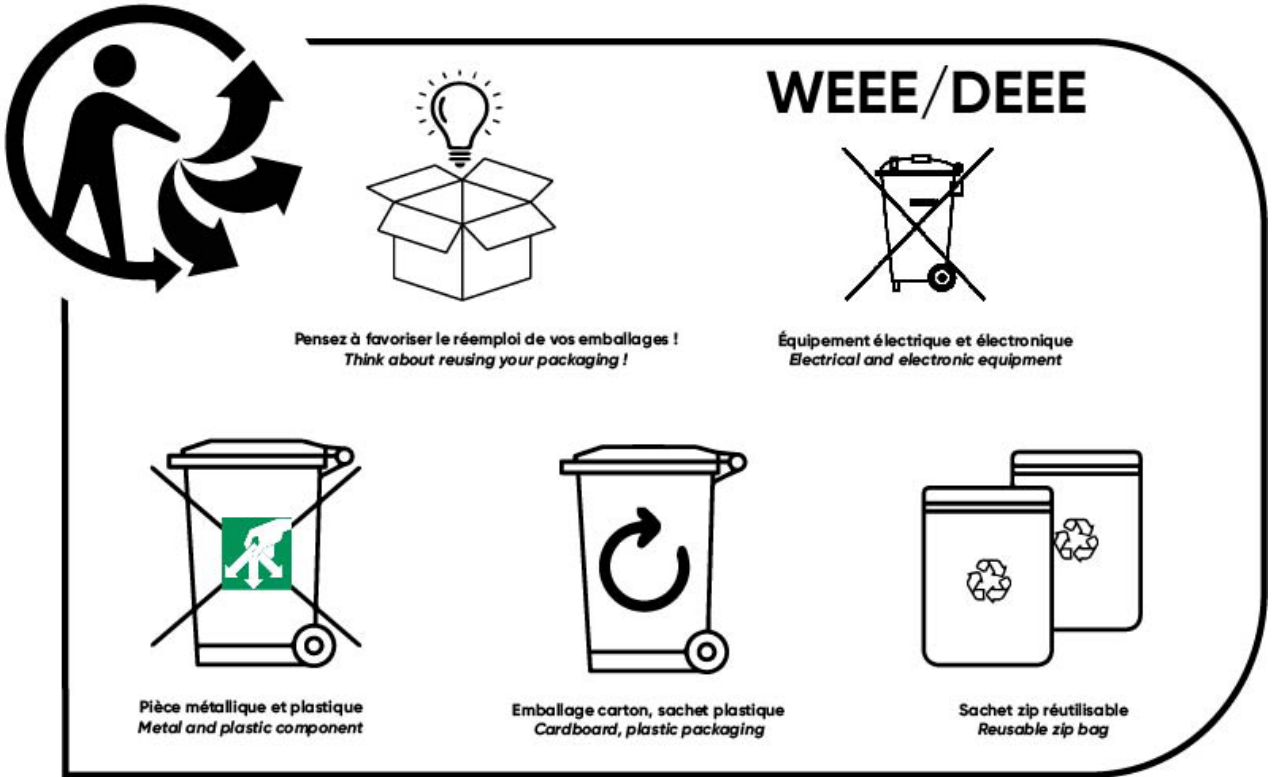


Après avoir raccordé le connecteur au raccord, il est impératif de visser les bouchons de protection l'un à l'autre afin d'éviter toute intrusion de poussières

After connecting the connector to the adaptor, it is essential to screw the protective caps together in order to prevent any dust ingress.



3. INSTRUCTIONS DE FIN DE VIE
END LIFE INSTRUCTIONS



WEEE / DEEE

Équipement électrique et électronique
Electrical and electronic equipment

Pensez à favoriser le réemploi de vos emballages !
Think about reusing your packaging !

Pièce métallique et plastique
Metal and plastic component

Emballage carton, sachet plastique
Cardboard, plastic packaging

Sachet zip réutilisable
Reusable zip bag

Se connecter via LinkedIn
Connect via LinkedIn



En savoir plus sur Youtube
Learn more on YouTube

Visiter www.aginode.net
Visit www.aginode.net

Contactez-nous via
Contact us via
info@aginode.net

AGINODE
1, rue Pierre Viénot
08330 Vrigne-aux-Bois
FRANCE
Tel. +33 (0) 3 24 52 61 61