

LANmark-OF Patch Panels

LANMARK-OF PATCH PANEL SNAP-IN SLIDING WHITE

Aginode Ref: N439.4SNW

- Empty OF patch panels with sliding mechanism.
- Suitable for direct termination or splicing.
- Available in two versions 24 ST or modular Duplex or simplex SC, LC, or MT-RJ snap-ins.
- Inner sliding to respect bending radius of patch cord.
- LANmark look.

Application

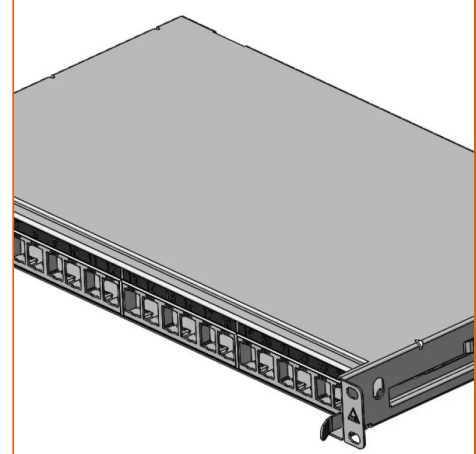
ST 커플러나 LANmark-OF 스냅-인 제품군은 슬라이딩 메커니즘을 이용함으로써 전면에서의 패치 패널 설치가 용이하게 합니다.

Compatibility

타이트 버퍼 케이블(direct termination), 스플라이스 카세트를 이용한 루즈 튜브/피그 테일로 마감 된 케이블에 적합하며 Pre-Term 케이블 수용이 가능 합니다.

Installation

- 1U & 19인치 사이즈
- 24 ST나 24 LANmark-OF 스냅-인(혹은 12 DSC)에 적합.
- 케이블의 곡률 반경을 고려하여 패치 패널을 삽입/사출 할 수 있도록 2 곳을 지정.
- 숫자 기입과 포트 분류를 위한 마킹 스트립 포함



STANDARDS

IEC 811-5-1

LANmark-OF Patch Panel Snap-In Sliding White

Characteristics

치수	
Depth	280 mm
Width	19 inches
Heightunit	1 U

All drawings, designs, specifications, plans and particulars of weights, size and dimensions contained in the technical or commercial documentation of Aginode is indicative only and shall not be binding on Aginode or be treated as constituting a representation on the part of Aginode.