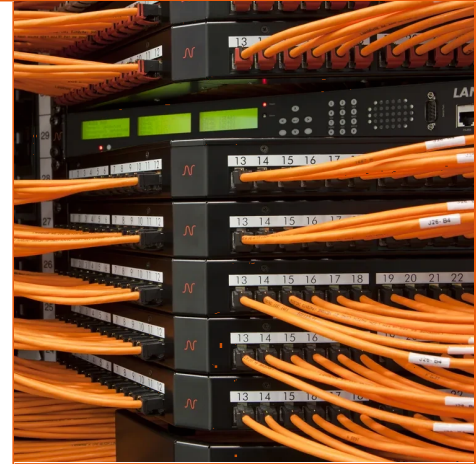


LANsense Copper Patch Panels

- LANSense IIM compatible
- Empty for use with modular connectors sold separately

LANSense copper 패치 패널은 LANSense 애널리라이저와 소프트웨어에 의해 활성화 될 때까지 휴면상태로 있다가 수집한 정보를 전송합니다. 이 패널은 연결 된 애널리라이저에 각 포트와 I/O 커넥터의 연결 상태를 탐지하는 센서를 내장하고 있습니다.

스틸로 제작한 제품은 튼튼함과 넥상스 모듈러 커넥터의 고밀도 메커니즘을 제공 합니다.



STANDARDS

ISO/IEC 11801

Product list

	Aginode ref.	Country ref.	이름
☎	N881.675	-	LANsense Angled Panel 24 Snap-In EVO White
🏠	N881.3112P	-	LANsense Interconnect Modular Snap-In Patch Panel
🏠	N881.411	-	LANsense Empty Sliding Patch Panel for 24 EVO snap-in connectors, Black
🏠	N881.311	-	LANsense Panel 24 Snap-In Black
🏠	N881.671	-	LANsense Angled Panel 24 Snap-In EVO Black
🏠	NLS3.CU24B	-	LANsense TGA Copper Patch Panel

☎ = Make to order, 🏠 = In Stock

All drawings, designs, specifications, plans and particulars of weights, size and dimensions contained in the technical or commercial documentation of Aginode is indicative only and shall not be binding on Aginode or be treated as constituting a representation on the part of Aginode.