

# LANsense NGA Fibre Optical Patch Panels

## PANNEAU DE BRASSAGE DROIT LANSENSE 96 MTP/LC BLEUS MONOMODES, NOIR

**Aginode Ref:** N883.MSLC96B

- Panneau de brassage pré-équipé avec les adaptateurs pour une installation rapide dans les centres de données
- Connectivité haute densité - 96 MTP/LC monomodes
- Panneau de brassage coulissant et inclinable pour faciliter l'installation, la mise à niveau et la maintenance
- Optimisé pour l'installation de pré-termes et avec des fonctionnalités de gestion de fibre améliorées
- Cassettes d'épissures avec plateaux à charnières pour faciliter l'installation et l'inspection
- Etiquetage pour l'identification des ports et la gestion des cordons de brassage dans 1U

Le nouveau panneau de brassage pré-équipé est spécialement conçu pour une installation dans les centres de données où la haute densité, l'intégration des guides cordons et les avantages d'installation améliorés répondent aux principales exigences d'implémentation.

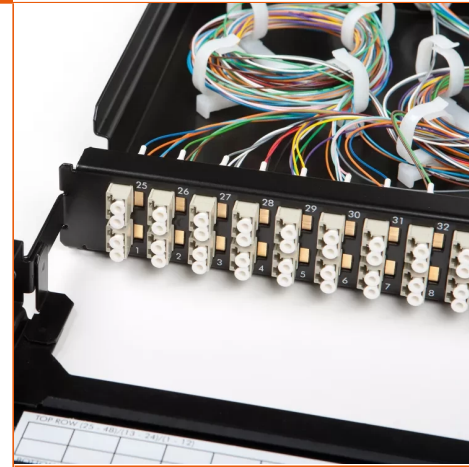
Les panneaux de brassage sont pré-équipés avec des adaptateurs LC et sont disponibles en version haute densité. La version haute densité dispose de 96 connexions MTP/LC. Des versions monomodes et multimodes sont disponibles.

Le nouveau guide cordons se trouve devant les adaptateurs et permet de gérer les cordons de brassage dans la même hauteur de 1U, ce qui permet d'économiser de l'espace dans l'armoire.

Le guide cordons fournit également une fonction d'étiquetage pour identifier les connexions. Un étiquetage supplémentaire est fourni par les numéros de port imprimés sur la face avant avec les adaptateurs.

Le châssis nouvellement développé du panneau de brassage peut être complètement retiré de l'armoire pour faciliter l'installation des fibres à terminaison directe ou soudées sur des pigtails ou des câbles pré-terminés. Le plateau s'incline et coulisse pour un meilleur accès aux fibres installées en vue de leur inspection.

Le panneau de brassage pré-équipé dispose de plusieurs entrées de câble pour une flexibilité maximale. Il accueille aussi bien les presse-étoupes que les serre-câbles. Les



### STANDARDS

ISO/IEC 11801

All drawings, designs, specifications, plans and particulars of weights, size and dimensions contained in the technical or commercial documentation of Aginode is indicative only and shall not be binding on Aginode or be treated as constituting a representation on the part of Aginode.

dimensions des presse-étoupes sont de 20mm (8x) et 25mm (2x).

Pour une meilleure gestion des fibres, elles peuvent être disposées en 4 boucles séparées. Les supports et les anneaux pour ces boucles sont fournis.

Le châssis est pourvu de plusieurs encoches à l'arrière spécialement conçues pour fixer les presse-étoupes des pré-termes de Aginode. Il y a suffisamment d'espace à l'intérieur pour arranger les câbles pré-termes.

Les panneaux sont entièrement peints en noir pour un aspect professionnel.