

# Plaques avec traversées LANmark-OF Plug&Play

## LANMARK-OF ADAPTOR PLATE 24 LC MULTIMODE VIOLET

**Aginode Ref:** N205.ALC24MMV

- Plaques équipées de 3xDSC, 6xDSC, 6xDLC ou 12xDLC
- Disponibles en multimode et monomode
- La cassette se monte facilement dans le panneau de brassage Plug&Play de Aginode
- Haute densité : 4 plaques dans 1U

### Applications

Les plaques équipées de traversées sont conçues pour une installation rapide dans les panneaux Plug&Play Aginode. Elles permettent une grande palette d'options de connectivité. Les différentes plaques peuvent être mélangées dans un même panneau, et une combinaison de multimode et monomode est possible.

### Compatibilité

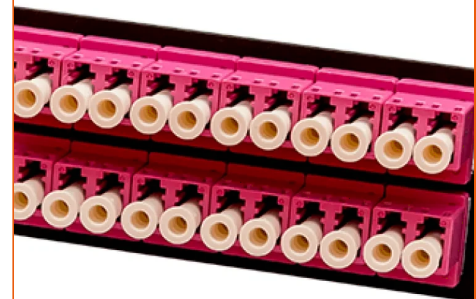
Les plaques équipées s'installent dans les panneaux LANmark-OF Plug&Play (N439.3MPP). Un panneau contient jusqu'à 4 plaques.

### Versions disponibles

Les plaques de traversées sont disponibles en différentes densités : 3DSC, 6DSC, 6DLC ou 12 DLC. On obtient alors une densité moyenne de 48 SC/48 LC ou une haute densité de 96 LC dans un seul panneau.

Les plaques équipées sont disponibles en multimode et monomode.

Les plaques obturatrices réservent de l'espace pour une utilisation future de fibres.



### STANDARDS

ISO/IEC 11801

# LANmark-OF Adaptor Plate 24 LC Multimode Violet

## Caractéristiques

### Caractéristiques de construction

|                         |           |
|-------------------------|-----------|
| Couleur                 | Violet    |
| Type de fibres optiques | Multimode |
| Type de connecteur      | LC        |