

Plaques avec traversées LANmark-OF Plug&Play

LANMARK-OF ADAPTOR PLATE 12 LC MULTIMODE VIOLET

Aginode Ref: N205.ALC12MMV

- Plaques équipées de 3xDSC, 6xDSC, 6xDLC ou 12xDLC
- Disponibles en multimode et monomode
- La cassette se monte facilement dans le panneau de brassage Plug&Play de Aginode
- Haute densité : 4 plaques dans 1U

Applications

Les plaques équipées de traversées sont conçues pour une installation rapide dans les panneaux Plug&Play Aginode. Elles permettent une grande palette d'options de connectivité. Les différentes plaques peuvent être mélangées dans un même panneau, et une combinaison de multimode et monomode est possible.

Compatibilité

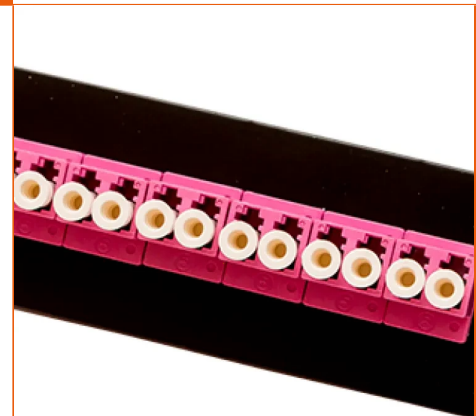
Les plaques équipées s'installent dans les panneaux LANmark-OF Plug&Play (N439.3MPP). Un panneau contient jusqu'à 4 plaques.

Versions disponibles

Les plaques de traversées sont disponibles en différentes densités : 3DSC, 6DSC, 6DLC ou 12 DLC. On obtient alors une densité moyenne de 48 SC/48 LC ou une haute densité de 96 LC dans un seul panneau.

Les plaques équipées sont disponibles en multimode et monomode.

Les plaques obturatrices réservent de l'espace pour une utilisation future de fibres.



STANDARDS

ISO/IEC 11801

LANmark-OF Adaptor Plate 12 LC Multimode Violet

Caractéristiques

Caractéristiques de construction

Couleur	Violet
Type de fibres optiques	Multimode
Type de connecteur	LC