

Pied d'immeuble : Domino

KIT DE FIXATION POUR RAILS

Aginode Ref: 10243275

Pour la fixation d'un module Domino sur rails en C, composé de 4 vis M6 + 4 écrous oblong

Accessoire

Domino Boîtier de pied d'immeuble

Avec un brassage en face avant et un bac pivotant pour la gestion des surlongueurs de cordons, les boîtiers de pied d'immeuble Domino sont très simples d'utilisation sans risque d'avoir des "spaghetti" (noeuds, mélanges) dans la colonne de droite.

Domino stack for Basement box use

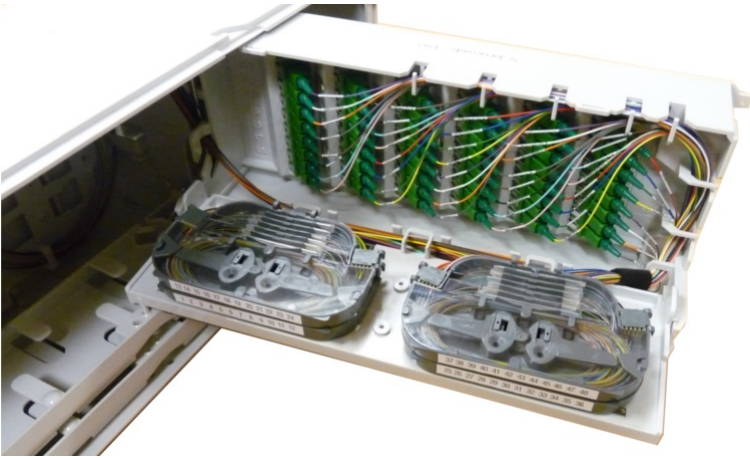


Domino Splicing & Patching: version with splicing cassettes for G657 fibres for connection to riser or point to point



STANDARDS

Aginode specification
Orange/France Telecom



Domino Couplage & Brassage : version dédiée à l'utilisation de coupleurs (type SOD) pour les réseaux point vers multipoints/GPON

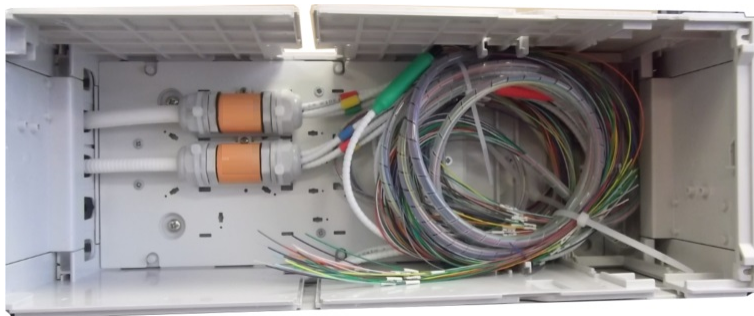


Domino Splitting & Patching: view of cassette to splice trunks of splitters (compatible G652 fibre, up to 12 splices)



All drawings, designs, specifications, plans and particulars of weights, size and dimensions contained in the technical or commercial documentation of Aginode is indicative only and shall not be binding on Aginode or be treated as constituting a representation on the part of Aginode.

Domino Storage: version dedicated to use and storage of a preterminated riser cable



All drawings, designs, specifications, plans and particulars of weights, size and dimensions contained in the technical or commercial documentation of Aginode is indicative only and shall not be binding on Aginode or be treated as constituting a representation on the part of Aginode.

Kit de fixation pour rails

Caractéristiques

Caractéristiques de construction

| | |
|-------------------|---------------------|
| Couleur | Gris clair RAL 7035 |
| Entrée des câbles | From left |
| Matériau | Polycarbonate |

Caractéristiques dimensionnelles

| | |
|---|-----------|
| Profondeur | 150 mm |
| Largeur | 450 mm |
| External diameter of the cable "D", range | 6...14 mm |

Caractéristiques mécaniques

| | |
|-------------------------|---|
| Résistance aux chocs IK | 7 |
|-------------------------|---|

Caractéristiques d'utilisation

| | |
|---|-------------|
| Température ambiante d'utilisation, plage | -25...70 °C |
| Raccord | SC/APC |
| Résistance au feu | UL 94 V0 |
| Nombre de ports | 3 |
| Rayon de courbure minimum en utilisation statique | 15 mm |
| Fermeture | Triangle |
| Tenue aux UV | Oui |
| Conditionnement | Carton |
| Étanchéité | IP 41 |

Documentation

Domino Implementation Manual (french) pdf — 12.7 Mo [Téléchargement](#) ↓

Information de livraison

Unitaire en carton

All drawings, designs, specifications, plans and particulars of weights, size and dimensions contained in the technical or commercial documentation of Aginode is indicative only and shall not be binding on Aginode or be treated as constituting a representation on the part of Aginode.