

Pied d'immeuble : Domino

FIXATION SUR RAILS (EN H)

Aginode Ref: 10236785

Rails en C longueur 800mm (livrés non assemblés) pour une fixation rapide et facile des modules Domino. Fixation murale non incluse (kit de fixation mural pour Domino compatible)

Accessoire

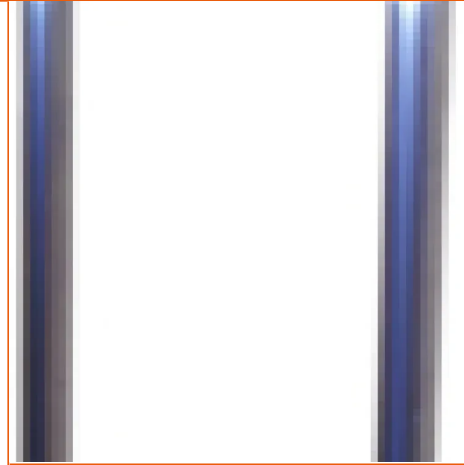
Domino Boîtier de pied d'immeuble

Avec un brassage en face avant et un bac pivotant pour la gestion des surlongueurs de cordons, les boîtiers de pied d'immeuble Domino sont très simples d'utilisation sans risque d'avoir des "spaghetti" (noeuds, mélanges) dans la colonne de droite.

Domino stack for Basement box use

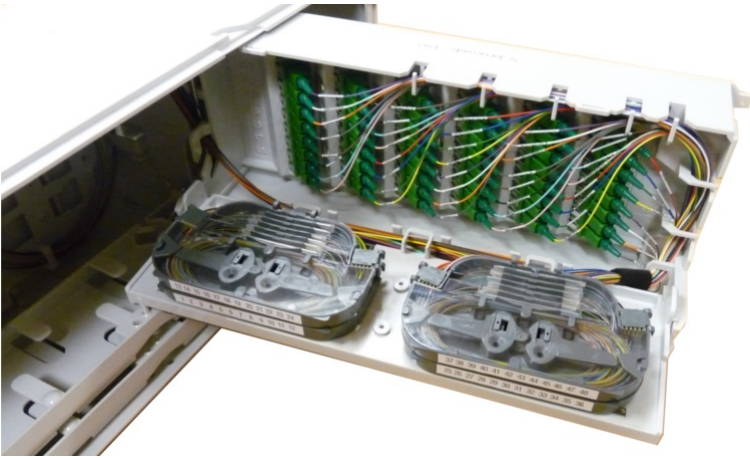


Domino Splicing & Patching: version with splicing cassettes for G657 fibres for connection to riser or point to point



STANDARDS

Aginode specification
Orange/France Telecom



Domino Couplage & Brassage : version dédiée à l'utilisation de coupleurs (type SOD) pour les réseaux point vers multipoints/GPON

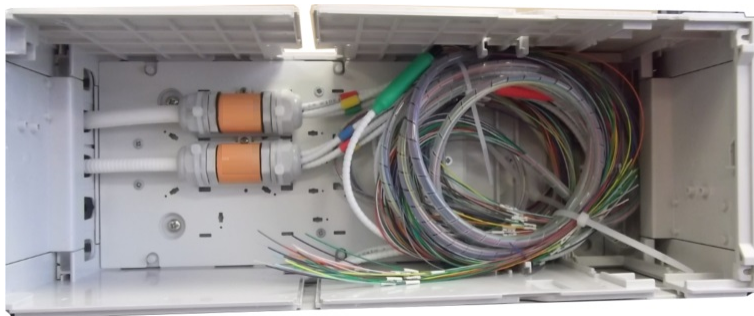


Domino Splitting & Patching: view of cassette to splice trunks of splitters (compatible G652 fibre, up to 12 splices)



All drawings, designs, specifications, plans and particulars of weights, size and dimensions contained in the technical or commercial documentation of Aginode is indicative only and shall not be binding on Aginode or be treated as constituting a representation on the part of Aginode.

Domino Storage: version dedicated to use and storage of a preterminated riser cable



All drawings, designs, specifications, plans and particulars of weights, size and dimensions contained in the technical or commercial documentation of Aginode is indicative only and shall not be binding on Aginode or be treated as constituting a representation on the part of Aginode.

Fixation sur rails (en H)

Caractéristiques

Caractéristiques de construction

Couleur	Gris clair RAL 7035
Entrée des câbles	From left
Matériau	Polycarbonate

Caractéristiques dimensionnelles

Profondeur	150 mm
Largeur	450 mm
External diameter of the cable "D", range	6...14 mm

Caractéristiques mécaniques

Résistance aux chocs IK	7
-------------------------	---

Caractéristiques d'utilisation

Température ambiante d'utilisation, plage	-25...70 °C
Raccord	SC/APC
Résistance au feu	UL 94 V0
Nombre de ports	3
Rayon de courbure minimum en utilisation statique	15 mm
Fermeture	Triangle
Tenue aux UV	Oui
Conditionnement	Carton
Étanchéité	IP 41

Documentation

Domino Implementation Manual (french) pdf — 12.7 Mo [Téléchargement ↓](#)

Information de livraison

Unitaire en carton

All drawings, designs, specifications, plans and particulars of weights, size and dimensions contained in the technical or commercial documentation of Aginode is indicative only and shall not be binding on Aginode or be treated as constituting a representation on the part of Aginode.