

Pied d'immeuble : Domino

DOMINO 100 - EPISSURAGE ET BRASSAGE

Aginode Ref: 10243252

Jusque 24 clients Inclus les accessoires d'arrimage pour 2 24 raccords SC/APC + 24 pigtails (12 couleurs) 2 cassettes d'épissurage 1 bac dédié aux cordons Kits de fixation mural et pour rails

La gamme des boîtiers de pied d'immeuble Domino a été conçue pour les réseaux FTTH, afin d'offrir une solution modulaire de noeud d'interconnexion entre le réseau extérieur et la colonne montante d'un immeuble.

L'empilement de plusieurs boîtiers Domino permet de créer un Point de Mutualisation Intérieur afin d'assurer la liaison entre les réseaux de un ou plusieurs opérateurs et chacun des clients.

La gamme produit

La gamme se caractérise par un boîtier modulaire, et différentes organisations internes adaptables selon la configuration du réseau.

Hauteur de module	Nombre maximal de raccords	Nombre de coupleurs
100mm	24xSC	6 coupleurs SOD
165mm	48xSC	12 coupleurs SOD
210mm	72xSC	6+12 coupleurs SOD

Un seul organisateur assure toutes les fonctions de terminaison de câbles (épissurage, couplage et/ou brassage, avec gestion de surlongueurs), selon son agencement en cassettes.

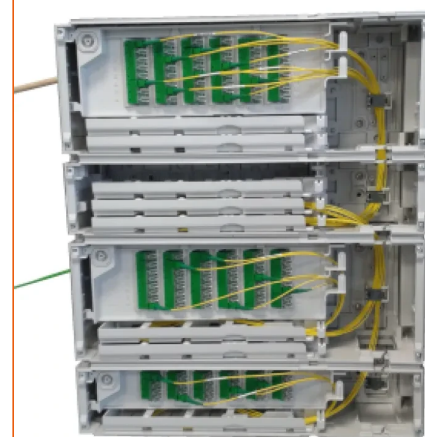
Un bac pivotant intégré permet la gestion des surlongueurs de cordons.

Pour la gestion des fibres dédiées en attente, une version dite "Stockage" est également disponible.

Accessibilité

Le travail d'arrimage des câbles se fait à l'extérieur du boîtier, puis l'ensemble est fixé dans le fond du boîtier.

Le démontage rapide de la porte, associé au brassage frontal,



STANDARDS

Aginode specification
Orange/France Telecom

permet un accès et une identification aisés des connecteurs.
Enfin, l'exploitation du produit ne nécessite aucun volume supplémentaire après la pose du produit. Ainsi, son accessibilité est garantie quelle que soit l'évolution de l'environnement dans lequel il est installé.

Interconnexion et sécurité

Le Domino est entièrement compatible avec les autres modules équivalents du marché.

2 cheminées de communication permettent le passage de fibres d'un boîtier à l'autre dans un empilement.

Pour la sécurité de l'installation, la porte du boîtier est sécurisée en standard avec une clef triangle de 8mm.

L'organisateur standard possède la même sécurisation.

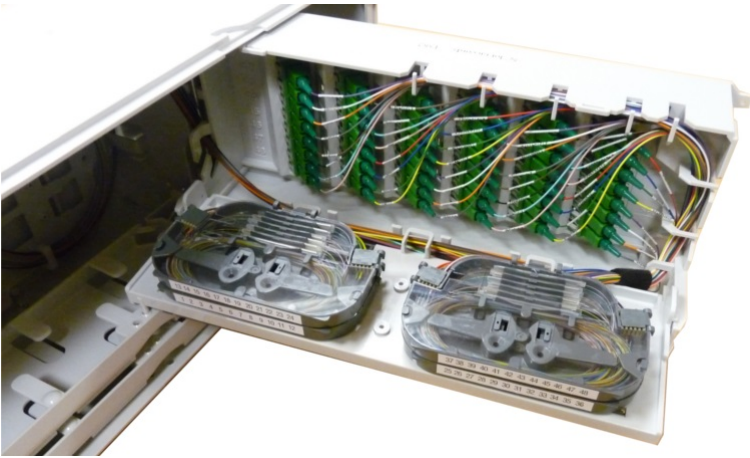
Domino Boîtier de pied d'immeuble

Avec un brassage en face avant et un bac pivotant pour la gestion des surlongueurs de cordons, les boîtiers de pied d'immeuble Domino sont très simples d'utilisation sans risque d'avoir des "spaghetti" (noeuds, mélanges) dans la colonne de droite.

Domino stack for Basement box use



Domino Splicing & Patching: version with splicing cassettes for G657 fibres for connection to riser or point to point



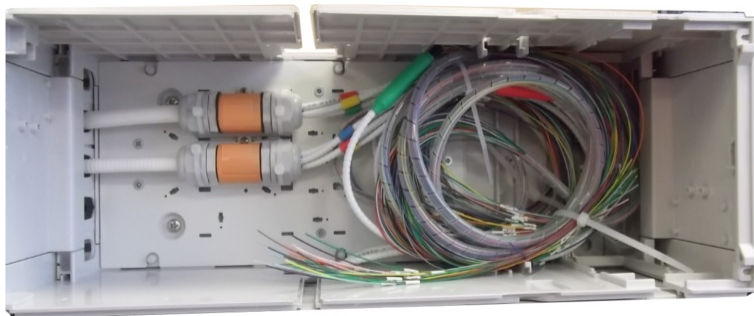
Domino Couplage & Brassage : version dédiée à l'utilisation de coupleurs (type SOD) pour les réseaux point vers multipoints/GPON



Domino Splitting & Patching: view of cassette to splice trunks of splitters (compatible G652 fibre, up to 12 splices)



Domino Storage: version dedicated to use and storage of a preterminated riser cable



All drawings, designs, specifications, plans and particulars of weights, size and dimensions contained in the technical or commercial documentation of Aginode is indicative only and shall not be binding on Aginode or be treated as constituting a representation on the part of Aginode.

Domino 100 - Epissurage et brassage

Caractéristiques

Caractéristiques de construction

Couleur	Gris clair RAL 7035
Entrée des câbles	From left
Matériau	Polycarbonate

Caractéristiques dimensionnelles

Profondeur	150 mm
Hauteur (mm)	100 mm
Largeur	450 mm
Nombre de raccords	24
External diameter of the cable "D", range	6...14 mm

Caractéristiques mécaniques

Résistance aux chocs IK	7
-------------------------	---

Caractéristiques d'utilisation

Température ambiante d'utilisation, plage	-25...70 °C
Raccord	SC/APC
Résistance au feu	UL 94 V0
Nombre de ports	3
Rayon de courbure minimum en utilisation statique	15 mm
Fermeture	Triangle
Tenue aux UV	Oui
Conditionnement	Carton
Étanchéité	IP 41

Documentation

Domino Implementation Manual (french) pdf — 12.7 Mo [Téléchargement](#) ↓

Information de livraison

All drawings, designs, specifications, plans and particulars of weights, size and dimensions contained in the technical or commercial documentation of Aginode is indicative only and shall not be binding on Aginode or be treated as constituting a representation on the part of Aginode.

Unitaire en carton

All drawings, designs, specifications, plans and particulars of weights, size and dimensions contained in the technical or commercial documentation of Aginode is indicative only and shall not be binding on Aginode or be treated as constituting a representation on the part of Aginode.