

Epissurage Brassage / POB 24-36-48

POB 48 ÉLÉMENTAIRE AXE À DROITE PRÉ-CABLÉ AVEC 48 LC

Aginode Ref: 10272021

POB 48 élémentaire axe à droite pré-cablé avec 48 LC

- Module pivotant au format ETSI ou 19"
- Version pour une architecture standard de châssis
- Accès total à l'arrière du châssis
- Fonctions combinées : épissurage et brassage
- 24 raccords LC/UPC duplex
- 48 LC/UPC pigtails
- A KINOPTIC™ product

Application

Le module POB 48 1U à fonctions combinées d'épissurage et de brassage permet de connecter un maximum de 48 fibres. Il s'intègre parfaitement dans les topologies de réseaux FTTx. Dans la partie terminale des réseaux FTTx le POB 48 reçoit les fibres en aval du point de mutualisation. Il peut être utilisé en tant que module de collecte ou de distribution.

Description

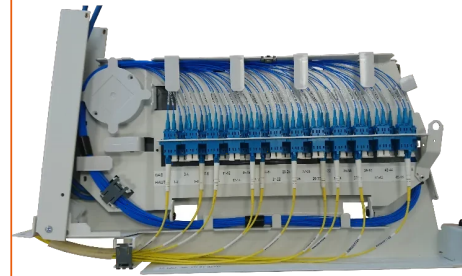
Le module d'épissurage et de brassage POB 48 1U comprend une zone inférieure permettant l'accès aux cassettes d'épissurages des fibres tubées entrantes.

La fonction de brassage est assurée par un panneau permettant l'accueil de jusqu'à 48 points de connexion (LC). Ce module est compatible avec tout type d'armoire au format 19" ou ETSI de profondeur minimale 300mm. Il s'agit d'une version élémentaire.

Le module est équipé d'accessoire guidant les fibres afin de garantir le respect des rayons de courbure (G652). Il est préparé de sorte à réduire au maximum le temps d'installation sur les sites où il est déployé.

Le module est composé des éléments suivants:

- Châssis ou enveloppe fixe solidaire du bâti (19" ou ETSI),
- Châssis mobile pivotant par rapport au châssis fixe (disponible en version axe à gauche ou axe à droite) intégrant le panneau de brassage avec un repérage alphanumérique des raccords,



STANDARDS

Aginode specification

- Goulotte de protection et d'accompagnement des cordons sous le panneau de brassage,
- Plateau arrière pivotant sur lequel sont montées les cassettes d'épissurage,
- Dispositif latéral de gestion des cordons en sortie de module,
- Un dispositif d'épanouissement primaire pour câbles (en option).

La gestion des câbles ou tubes de protection des fibres s'effectue à l'arrière du module. La gestion des jarretières en face avant peut être faite de manière latérale du côté de l'axe de rotation.

POB 48 élémentaire axe à droite pré-cablé avec 48 LC

Caractéristiques

Caractéristiques de construction

Couleur	RAL 9002
Cabinet format	19"/ETSI
Matériau	Steel painted

Caractéristiques dimensionnelles

Profondeur	185 mm
Hauteur (mm)	50 mm
Nombre d'épissures	48
Diamètre du câble	5 mm
Unité de hauteur	1 U
Nombre de raccords	48

Caractéristiques d'utilisation

Température ambiante d'utilisation, plage	-25...70 °C
Rayon de courbure minimum en utilisation statique	30 mm
Conditionnement	Carton