

OUTDROP 2+

OUTDROP 2+ 72 FO POUR FIBRE G657A2, HORIZONTAL ET PROTÉGÉ PAR 1/4 TOUR

Aginode Ref: 10268776

OUTDROP 2+ équipé de 2 cassettes 36FO spécifiques à la fibre G657A2

Le boîtier OUTDROP est conçu pour le déploiement aérien des câbles abonnés. Il est muni d'un couvercle démontable pour faciliter l'accès aux fibres lors de l'installation et peut également être sécurisé par bouton ¼ de tour. Le produit est destiné à être monté sur poteau ou sur façade.

Son plateau organisateur, compatible aux câbles à micromodules et loose tube, possède les zones d'ancrage pour fixation des câbles par colliers et un tambour central permettant d'absorber les surlongueurs de fibres.

Gestion des fibres

Les fibres sont gérées par cassettes d'épissage. Les cassettes sont articulées permettant un accès simple et rapide aux épissures.

Le boîtier est configurable acceptant différentes versions de cassettes et organisateur avec une capacité maximum de 72 épissures. Toutes les cassettes possèdent 2 logements pour coupleurs

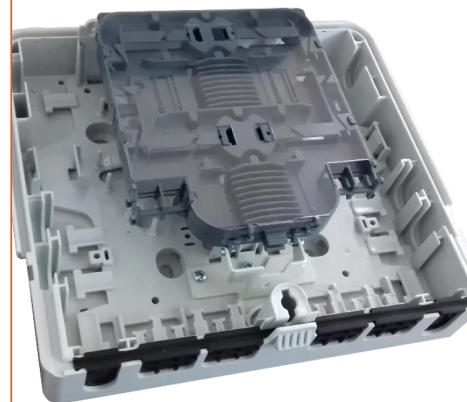
L'organisateur et la cassette SFM permet la gestion de la fibre nue avec distinction des fibres raccordées, en passage ou en attente.

Il est limité à 24 épissures et 16 raccords SC dans sa version brassage.

Configurations de câblage

Le boîtier est compatible pour l'utilisation d'un câble de distribution en piquage épis ou droit grâce à ses 2 ports latéraux (optionnels). Le piquage droit tendu (extraction) est également réalisable.

Les ports munis de joints caoutchoucs garantissant l'indice de protection pour une utilisation extérieure (IP55). Ils acceptent des diamètres câbles en passage jusque 14mm et jusque 12 câbles drop de diamètre maximum 6mm.



STANDARDS

Aginode specification

INFORMATIONS COMPLEMENTAIRES

2 ports latéraux donnant la possibilité d'un câblage en piquage droit

Sécurisation par 1/4 tour

Produit compatible uniquement avec la fibre G657

OUTDROP 2+ 72 FO pour fibre G657A2, horizontal et protégé par 1/4 tour

Caractéristiques

Caractéristiques de construction

Couleur	Gris clair RAL 7035
Matériau	Polycarbonate

Caractéristiques dimensionnelles

Hauteur (mm)	78 mm
Largeur	236 mm
Longueur	247 mm
Nombre maximal de cassettes	2
Nombre d'épissures	72
Nombre de câbles dérivés	12
Diamètre du câble principal	4...14 mm
Diamètre des câbles secondaires	4...6 mm

Caractéristiques mécaniques

Résistance aux chocs IK	9
-------------------------	---

Caractéristiques d'utilisation

Température ambiante d'utilisation, plage	-40...65 °C
Piquage	Yes
Rayon de courbure minimum en utilisation statique	15 mm
Fermeture	Triangle
Tenue aux UV	Oui
Conditionnement	Carton
Type d'installation	Aérien
RoHS compliant	Yes
Étanchéité	IP 55

Documentation

All drawings, designs, specifications, plans and particulars of weights, size and dimensions contained in the technical or commercial documentation of Aginode is indicative only and shall not be binding on Aginode or be treated as constituting a representation on the part of Aginode.

OUTDROP splicing 72OF for G657 - instructions (FR/EN) pdf — 1.36 Mo Téléchargement ↕

All drawings, designs, specifications, plans and particulars of weights, size and dimensions contained in the technical or commercial documentation of Aginode is indicative only and shall not be binding on Aginode or be treated as constituting a representation on the part of Aginode.