

# Traversées LANmark-OF Snap-In

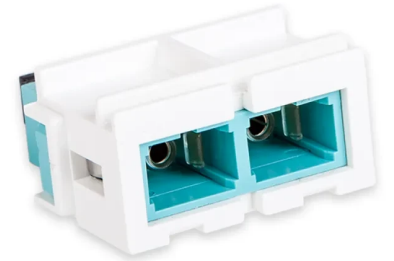
## TRAVERSÉE LANMARK-OF SNAP-IN SC DUPLEX MULTIMODE AQUA

**Aginode Ref:** N205.619

Les traversées LANmark-OF Snap-In ont été conçues pour une installation dans les panneaux, les boîtiers de zone et les prises LANmark-OF Snap-In.

Elles sont disponibles en SC Simplex, SC Duplex et LC Duplex. Les traversées Multimodes sont de couleur aqua, Les traversées Monomodes sont de couleur bleue tandis que les traversées Monomode APC sont de couleur verte.

Le temps d'installation est réduit grâce au concept Snap-In, évitant l'utilisation de vis et d'écrous.



### STANDARDS

ISO/IEC 11801

# Traversée LANmark-OF Snap-In SC Duplex Multimode Aqua

## Caractéristiques

### Caractéristiques de construction

Couleur	Aqua
Type de connecteur	SC

### Caractéristiques de transmission

Insertion Loss, maximum, dB	0.4 dB
-----------------------------	--------