

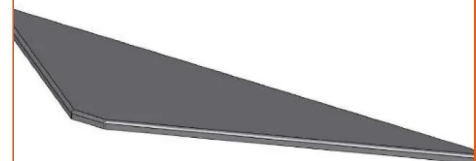
Guides cordons, panneaux vierges et gestion des câbles

CAPOT POUR PANNEAU ANGULAIRE NOIR

Aginode Ref: N521.673

Plastron

Le plateau de fermeture est utilisé pour boucher l'espace triangulaire formé en haut d'un empilement de panneaux en angle LANmark ou LANSense et empêcher ainsi la chute d'objets derrière les panneaux, tout en améliorant l'apparence finie de l'installation



STANDARDS

ISO/IEC 11801

Capot pour panneau angulaire noir

Caractéristiques

Caractéristiques de construction

Couleur

Noir

All drawings, designs, specifications, plans and particulars of weights, size and dimensions contained in the technical or commercial documentation of Aginode is indicative only and shall not be binding on Aginode or be treated as constituting a representation on the part of Aginode.