

# Panneaux téléphoniques

## PANNEAU TÉLÉPHONIQUE 50 RJ45 2 PAIRES, NOIR

**Aginode Ref:** N500.350BK

- 50 ports RJ45 sur 1HU
- 2 paires par port
- LSA/110 punchdown
- Couleur noire
- Egalement disponible en noir
- Certifié UL

### Application

Les panneaux téléphonique de Aginode sont conçus pour intégrer des circuits vocaux dans des systèmes de câblage structuré standard.

### Conception

Le panneau de brassage est conçu pour un montage dans un châssis 19" standard et est équipé de 50 ports RJ45 sur 1U afin de répondre aux exigences de haute densité.

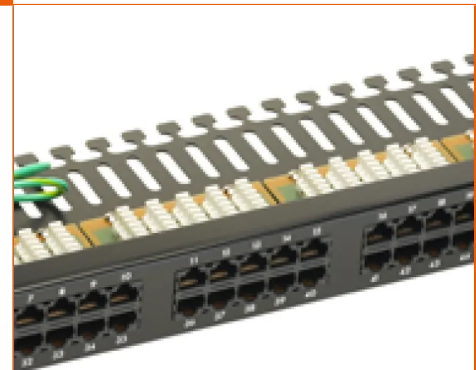
Chaque port est numéroté individuellement.

Le panneau intègre un plateau de gestion des câbles pour le maintien des câbles installés.

Egalement disponible en blans: N500.350.

### Installation

- 2 paires par port (broches 5,4 - 3,6)
- Mise en oeuvre aisée grâce à l'outil LSA+/110.
- Accepte tout les câbles multipaires AWG 22 à 26.
- Fourni avec: attaches de câble, sangle de mise à la terre et jeu de 4 écrous cage.



### STANDARDS

ISO/IEC 11801

# Panneau téléphonique 50 RJ45 2 paires, noir

## Caractéristiques

### Caractéristiques de construction

Type de connecteur	110/LSA IDC
--------------------	-------------

### Caractéristiques dimensionnelles

Profondeur	126 mm
------------	--------

Unité de hauteur	1 U
------------------	-----