

TOCB

La tête de câble 12/48 permet la gestion de connexions par un brassage frontal de jarretières. Le TOCB est l'élément final qui permet la connexion aux équipements de télécommunication. Il est conçu pour s'adapter aux différents formats d'armoire du marché. Il peut être facilement intégré dans des baies déjà équipées de matériels actifs pour permettre leur interconnexion, ou simplement être utilisé dans une baie de distribution.

Application

En regroupant les deux fonctions, le module combiné d'épissurage et de brassage est utilisé pour connecter maximum 24 fibres (subrack 1U) ou 48 fibres (subrack 2U) tout en restant d'une utilisation aisée et adaptée aux différentes applications (panneau de brassage disponible pour plusieurs types de connectiques).

La proximité des deux fonctions permet aussi une réduction de la longueur des pigtaills. Avec un deuxième module, il est possible d'ajouter une fonction de lovage pour les jarretières.

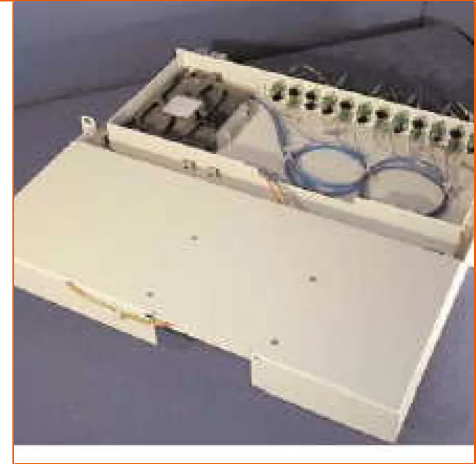
Description

Le module combiné comprend un espace dédié aux tubes entrants des fibres à épissurer, ainsi qu'un panneau frontal pour le brassage. Les cassettes d'épissurage sont de type conventionnel. La fonction de brassage est effectuée sur des panneaux qui peuvent être pré-équipés ou non d'adaptateurs pour permettre la connexion des fibres optiques. Chaque tiroir peut contenir jusqu'à 24 ou 48 adaptateurs. Le module est compatible avec les différents formats existants, soit le 19" ou ETSI.

Les cables entrent par l'arrière du rack. Ils sont directement fixés sur celui-ci ou sur la baie. Le subrack est conçu pour qu'il puisse être utilisé avec les différentes structures. de câbles existantes (indoor ou outdoor, tubes, fibres monomodes ou multimodes, unitaires ou ruban, etc ...).

Le module est constitué des éléments suivants :

- Un châssis fixe solidaire de la baie,



- Un plateau monté sur des glissières,
- Un emplacement pour une et jusqu'à 4 cassettes (capacité de 12 épissures)
- Un emplacement pour absorber la surlongueur de pigtails.

Il existe aussi une version de ce tiroir qui comprend une fonction de gestion des surlongueurs de jarretières. Dans ce cas, il est combiné avec un module de stockage des jarretières qui est fixé endessous du plateau à glissières.

Suivant les références, un kit anti-rongeur peut être livré avec le produit.

TOCB

CARACTÉRISTIQUES

Caractéristiques de construction

Cabinet format	19"
Couleur	Beige
Matériau	Steel painted

Caractéristiques dimensionnelles

Profondeur	220 mm
------------	--------

Caractéristiques d'utilisation

Conditionnement	Carton
-----------------	--------

Product list

Aginode ref.	Country ref.	Name
10216865	-	TOCB 24FO 1U 24xSC/APC

☎ = Make to order, 📦 = In Stock

All drawings, designs, specifications, plans and particulars of weights, size and dimensions contained in the technical or commercial documentation of Aginode is indicative only and shall not be binding on Aginode or be treated as constituting a representation on the part of Aginode.