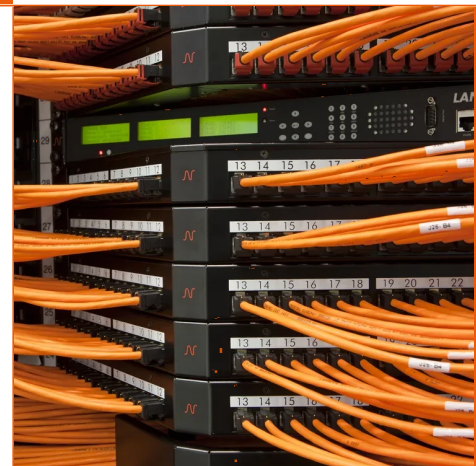


Panneaux de Brassage Cuivre LANsense

- Panneaux de Brassage Intelligents LANsense
- Panneau de brassage 24 Ports Snap-In modulaire
- Compatible avec la connectivité LANmark EVO.
- Connecteurs LANmark EVO modulaires vendus séparément
- Système de mise à la terre de Aginode exclusif
- Compatible avec les connecteurs Cat 6, Cat 6A, Cat 7A

Les panneaux de brassage cuivre LANsense possèdent une intelligence intégrée qui reste inactive tant qu'elle n'a pas été activée par des analyseurs LANsense et le logiciel. Les panneaux ont des capteurs intégrés qui détectent l'état de la connexion de chaque port et un connecteur entrée/sortie qui relie le panneau aux analyseurs.







Fabriqué en acier, le panneau offre un mécanisme de montage robuste et de haute densité pour les connecteurs modulaires de Aginode.


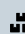


STANDARDS

ISO/IEC 11801

Product list

	Aginode ref.	Country ref.	Name
	N881.675	-	Panneau Angulaire LANsense 24 ports Snap-In blanc
	N881.3112P	-	Panneau de brassage modulaire Snap-In d'interconnexion LANsense
	N881.411	-	Panneau de brassage coulissant vide LANsense 24 ports Snap-In, noir
	N881.311	-	Panneau LANsense 24 ports Snap-In noir
	N881.671	-	Panneau angulaire LANsense 24 ports Snap-In noir
	NLS3.CU24B	-	LANsense TGA Copper Patch Panel

 = Make to order,  = In Stock

All drawings, designs, specifications, plans and particulars of weights, size and dimensions contained in the technical or commercial documentation of Aginode is indicative only and shall not be binding on Aginode or be treated as constituting a representation on the part of Aginode.