

LANsense NGA Fibre Optical Patch Panels

- Panneaux de brassage préchargés avec adaptateurs pour une installation rapide dans les centres de données
- Connectivité haute densité: jusqu'à 48 ou 96 LC.
- Panneau de brassage coulissant et inclinable pour faciliter l'installation, la mise à niveau et la maintenance
- Optimisé pour l'installation de Pre-Term avec des fonctionnalités avancées de gestion de fibre
- Cassettes d'épissure améliorées avec plateaux articulés pour faciliter l'installation et l'inspection
- Étiquetage pour l'identification des ports et la gestion des cordons de brassage dans un rayon de 1 U

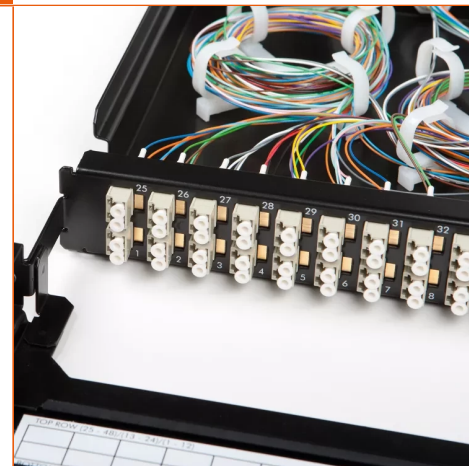
Le panneau de brassage pré-équipé offre une gestion étendue des câbles avec de multiples entrées pour une flexibilité optimale. Il accepte à la fois les presse-étoupes et les colsons pour la fixation des câbles. Les presse-étoupes ont un diamètre de 20mm (8x) et 25mm (2x).

Pour une meilleure gestion des fibres et un gain de flexibilité et d'organisation, les fibres peuvent être disposées en 4 boucles séparées. Les supports et anneaux pour ces 4 boucles sont inclus.

Le châssis du panneau de brassage est muni de multiples ouvertures spécialement conçues pour fixer les presse-étoupes des câbles pré-connectorisés de Aginode. L'ample espace intérieur permet d'organiser l'épanouissement flexible des câbles pré-connectorisés.

Jusqu'à 4 cassettes d'épissure (N890.090 et N890.091) peuvent être installées dans la cassette du panneau de brassage. Un seul couvercle (N890.093) est requis pour fermer les cassettes d'épissure par le haut. La cassette d'épissure inférieure se fixe par des vis au châssis du panneau de brassage. Des charnières fixent chaque cassette d'épissure à la cassette située dessous, ce qui permet de soulever et pivoter les cassettes d'épissure pour un accès amélioré aux épissures à l'intérieur du panneau de brassage. Cette configuration facilite l'inspection des épissures après l'installation.

Chaque cassette d'épissure pour protections thermo-rétractables (N890.090) peut recevoir 12 épissures, ce qui représente un maximum de 48 épissures pour l'ensemble du



STANDARDS

ISO/IEC 11801

panneau de brassage.







La cassette d'épissure pour protections aluminium (N890.091) possède un maximum de 24 épissures, soit un maximum de 96 épissures par panneau de brassage. La référence N890.091 peut uniquement être utilisée avec des pigtails Maxistrip et des câbles avec des fibres 250 µm.



Les cassettes d'épissure ne sont pas incluses dans le panneau de brassage.

La plaque support des raccords peut être fixée affleurant ou enfoncée dans la baie, à l'aide des supports latéraux ajustables. En position enfoncée du panneau, la distance entre le montant de la baie et le dos du panneau est de 288mm. La partie en saillie pour la gestion frontale des cordons mesure 67mm. En position affleurant du panneau, la distance entre le montant de la baie et le dos du panneau est de 248mm La partie en saillie pour la gestion frontale des cordons mesure 107mm.

Les panneaux sont intégralement peints en noir pour un rendu esthétique.

Product list

	Aginode ref.	Country ref.	Name
	N883.2B48LCMM	-	Panneau optique coulissant LANSense Pré équipé 48 LC MM noir
	N883.2B48LCSM	-	Panneau optique coulissant LANSense Pré équipé 48 LC Monomodes, noir
	N883.2B96LCMM	-	Panneau optique coulissant LANSense pré équipé 96 LC Multimodes, noir
	N883.2B96LCSM	-	Panneau optique coulissant LANSense Pré équipé 96 LC Monomodes, noir
	N883.MSLC96W	-	Panneau de brassage droit LANSense 96 MTP/LC Beiges Multimodes, noir
	N883.MSLC96B	-	Panneau de brassage droit LANSense 96 MTP/LC Bleus Monomodes, noir

 = Make to order,  = In Stock

All drawings, designs, specifications, plans and particulars of weights, size and dimensions contained in the technical or commercial documentation of Aginode is indicative only and shall not be binding on Aginode or be treated as constituting a representation on the part of Aginode.