

# LANActive Management Software

## LANACTIVE MANAGER CONTROLLERLIZENZ

**Aginode Ref:** 88301920

Die LANActive Manager Controllerlizenz erlaubt die Verwendung mit dem LANActive Controller auf einer separaten Hardware. Der Controller erlaubt einen mehrfachen Benutzerzugriff von verschiedenen PCs.

### LANActive Management Software für alle LANActive Switche

- Umfangreiche Diagnose Funktionalität
- Gesicherte Kommunikation zwischen Software, Switche und Anwender

### Stand-Alone Version

Aginode LANActive Manager Controllerlizenz ist für die LANActiveManager Client-Controller Version.

### Erhöhte Sicherheit

Der LANActive Manager verwendet ausschließlich verschlüsselte und gesicherte Kommunikation mit den angeschlossenen LANActive Switchen, um die Netzwerksicherheit zu erhöhen und unerwünschten Datenzugriff zu vermeiden.

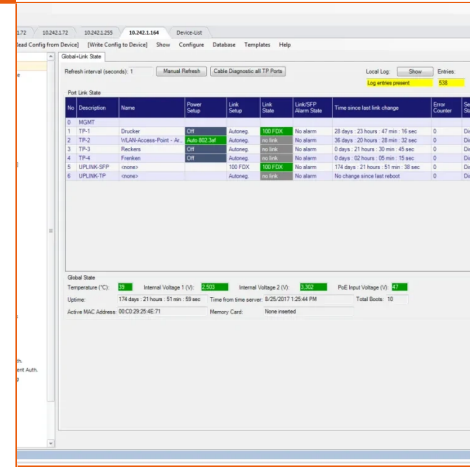
### Kostenlose Testversion

Der LANActive Manager kann zu Evaluierungszwecken heruntergeladen und ohne Lizenz getestet werden. Im Vergleich zur lizenzierten Version gelten folgende Einschränkungen: Verzögerter Startbildschirm für die Abfrage des Registrierungsschlüssels Maximal fünf Switche können in einer Datenbank gespeichert werden

### Support-Portal

Die LANActive Manager Dokumentation kann über das Hilfemenü als PDF-Datei oder über das Aginode ANS Support Portal geladen werden. Bitte besuchen Sie das Aginode ANS Support Portal unter:

<https://www.nexans-ans.de/support/>.



All drawings, designs, specifications, plans and particulars of weights, size and dimensions contained in the technical or commercial documentation of Aginode is indicative only and shall not be binding on Aginode or be treated as constituting a representation on the part of Aginode.

## Dokumentation

Detailed Datasheet pdf — 808.8 KB Herunterladen ⚡

*All drawings, designs, specifications, plans and particulars of weights, size and dimensions contained in the technical or commercial documentation of Aginode is indicative only and shall not be binding on Aginode or be treated as constituting a representation on the part of Aginode.*