

LANactive Management Software

LANACTIVE MANAGER EINZELPLATZLIZENZ

Aginode Ref: 88301908

Die LANactive Manager Einzelplatzlizenz erlaubt die Verwendung auf einem einzelnen PC mit einem einzelnen Benutzer.

LANactive Management Software für alle LANactive Switche

- Umfangreiche Diagnose Funktionalität
- Gesicherte Kommunikation zwischen Software, Switche und Anwender

Stand-Alone Version

Aginode LANactive Manager Einzelplatzlizenz ist für die LANactiveManager Stand-Alone Version.

Erhöhte Sicherheit

Der LANactive Manager verwendet ausschließlich verschlüsselte und gesicherte Kommunikation mit den angeschlossenen LANactive Switchen, um die Netzwerksicherheit zu erhöhen und unerwünschten Datenzugriff zu vermeiden.

Kostenlose Testversion

Der LANactive Manager kann zu Evaluierungszwecken heruntergeladen und ohne Lizenz getestet werden. Im Vergleich zur lizenzierten Version gelten folgende Einschränkungen: Verzögerter Startbildschirm für die Abfrage des Registrierungschlüssels Maximal fünf Switche können in einer Datenbank gespeichert werden

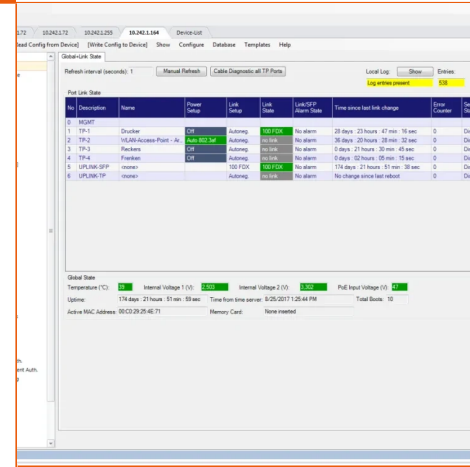
Support-Portal

Die LANactive Manager Dokumentation kann über das Hilfemenü als PDF-Datei oder über das Aginode ANS Support Portal geladen werden. Bitte besuchen Sie das Aginode ANS Support Portal unter:

<https://www.nexans-ans.de/support/>.

Dokumentation

All drawings, designs, specifications, plans and particulars of weights, size and dimensions contained in the technical or commercial documentation of Aginode is indicative only and shall not be binding on Aginode or be treated as constituting a representation on the part of Aginode.



Detailed Datasheet pdf — 808.8 KB Herunterladen ⌵

All drawings, designs, specifications, plans and particulars of weights, size and dimensions contained in the technical or commercial documentation of Aginode is indicative only and shall not be binding on Aginode or be treated as constituting a representation on the part of Aginode.