

Fassaden- / Wandpatching: ODB4

ODB4 AUSGESTATTET ANT OHNE KONNEKTIVITÄT

Aginode Ref: 10280081

ODB4 Wand- / Fassadenkasten ohne Anschlussmöglichkeit, ausgerüstet für ANT-Spleiße

Die optische Verteilerbox ODB4 ist für die Verteilung eines Zuleitungskabels an Teilnehmer für FTTH-Bereitstellungen in Innenräumen oder an Fassaden konzipiert.

Hauptfunktionen

- Klemmung * eines Zuleitungskabels mit max. Ø 12 mm unten
- Klemmung * von bis zu 4 Teilnehmerkabeln (Fall) Ø max. 4,5 mm unten
- Verwaltung und Schutz von Fasern und bis zu 8 Spleißen
- Innen- oder Außenwandmontage (Fassade)
- Deckelsicherung mit einer Torx-T30-Schraube (Schlüssel mitgeliefert)

* Klemmung durch Kunststoffmanschetten (nicht mitgeliefert)

Komposition

Der ODB4 verfügt über einen Organizer, der mit einer schwenkbaren und entfernbaren Adapterhalterung ausgestattet ist (nicht kompatibel mit der Splitter-Integration).

Die Abdeckung ist mit einer Torx T30-Schraube (Schlüssel im Lieferumfang enthalten) gesichert.

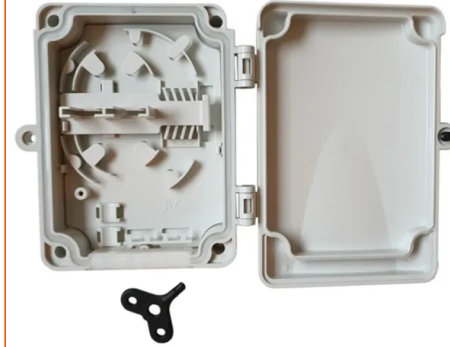
Verkabelung

ODB4 ist für den Abschluss der Installation optimiert. Im Organizer ermöglichen verschiedene Wickelbereiche das Verwalten der Bündel und der 900-µm-Fasern, die verbunden sind oder warten, um einen Zwischenfall beim Anschließen eines neuen Teilnehmers zu vermeiden.

Der Organizer ist mit G652D-Glasfaser kompatibel. Es ermöglicht die Verwendung von SOD-Splitttern, mechanischen Spleißen und Feldverbindern.

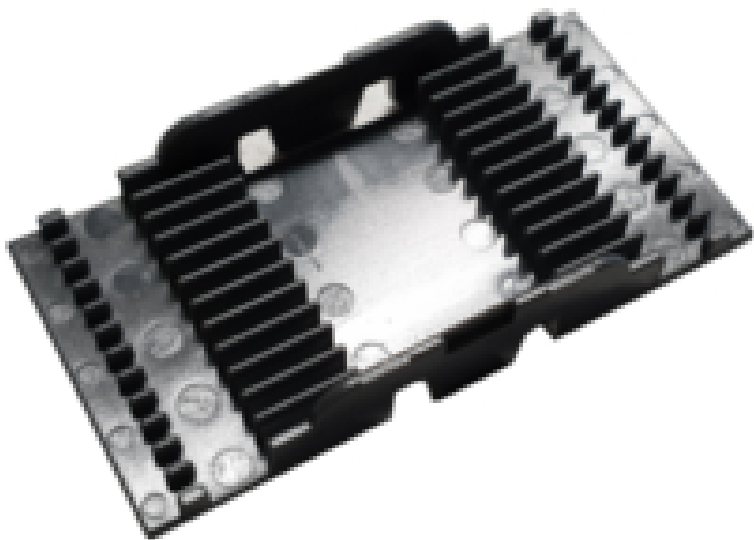
Der Spleißhalter ist abnehmbar und kann durch einen ANT-Spleißhalter (Kapazität von 12 Spleißen) ersetzt werden.

Accessory - ANT splice holder



STANDARDS

IEC 61753-1



Accessory - ODB4 pole fixing

##image:113504##

These accessory is necessary to fix the ODB4 box on pole with metallic collar (not provided) or with screws (wooden pole only, not provided)

The kit is composed with 2 T plates and 4 screws to fix T plates on box from inside.

Aginode reference : **10279895**

ODB4 ausgestattet ANT ohne Konnektivität

Eigenschaften

Konstruktionsmerkmale

Farbe	Light grey RAL 7035
Fasertyp	SM (G.652D)
Kabeleingang	von unten
Werkstoff	Polycarbonate

Abmessungsmerkmale

Tiefe	45 mm
Höhe	175 mm
Breite	145 mm
Anzahl Spleiße	8
Maximale Anzahl von Adaptern	4

Mechanische Eigenschaften

IK-Bewertung	7
--------------	---

Anwendungsmerkmale

Betriebstemperatur	-25...70 °C
Flammwidrig	UL94-V2
UV Beständigkeit	Ja
Art der Installation	Indoor/Outdoor
Watertightness	IP 55

Dokumentation

Instruction manual ODB4 pdf — 2.05 MB [Herunterladen](#) ↓