

LANsense Software

LANSENSE ACTIVE DISCOVERY 2,500 SWITCH PORTS

Aginode Ref: N874.AD2.5K

Die völlig neue LANsense Software wurde mit modernen Tools entwickelt. Sie ist voll kompatibel mit der vorhandenen LANsense NGA-Hardware. Lesen Sie die Beschreibung, um mehr zu erfahren.

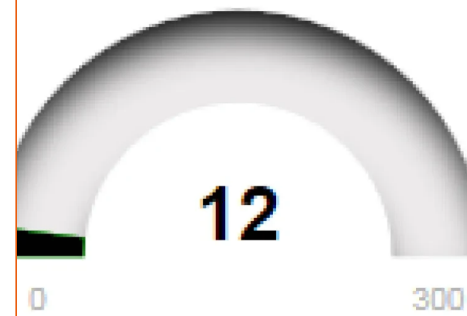
Die neue LANsense-Software:

- 64-Bit-Anwendung (nutzt ein modernes O/S besser aus).
- Verwendet eine professionelle MS SQL-Datenbank (einschließlich der Verwendung von Plattformen der Enterprise-Class), einschließlich MS SQL Express.
- VM-fähig.
- Web-Anwendung - keine Client-Software erforderlich. Auf einem Server installiert, kompatibel mit HTML 5-Browser (Datenbankzugriff von jedem Rechner in Ihrem Unternehmen)
- Erreichbar über Phone/Tablet mit guter Netzwerkkonnektivität.
- ISO 18598 - AIM-Standard-konform.
- Vollständig kompatibel mit vorhandener NGA-Hardware.
- Verbesserte NGA-Hardware-Tests.
- Active Discovery verbindet sich nur mit Switches - weniger Overhead beim Netzwerkverkehr.
- Detaillierte grafische Ansicht von Cabinets einschließlich Patch Panels und Patching-Status.
- Detaillierte Ansicht des Circuit Trace mit Informationen über zuvor angeschlossene Geräte.
- Integriert mit interaktivem Grundrissmodul, mit dem CAD-erstellte Grundrisse im Bildformat hochgeladen werden können.
- Enthält zahlreiche vorinstallierte Berichte.
- Zusätzliche optionale Module wie Active Discovery und Network Diagram können zur Basisanwendung hinzugefügt werden.
- Mehrsprachig pro Benutzer.
- Schulung und Support sind verfügbar.
- Unterstützt Cross-Connect- und Inter-Connect-Konfigurationen.

Merkmale:

- **Grafische Darstellung:** Grafische Echtzeit-Visualisierung Ihrer Netzwerkinfrastruktur wie Racks, Patch Panels, Netzwerkgeräte, Server usw.

New devices



STANDARDS

ISO/IEC 18598

All drawings, designs, specifications, plans and particulars of weights, size and dimensions contained in the technical or commercial documentation of Aginode is indicative only and shall not be binding on Aginode or be treated as constituting a representation on the part of Aginode.

- **Circuit-Konnektivität:** LANSense liefert in Echtzeit Informationen über die End-to-End-Circuit-Konnektivität vom Netzwerk-Equipment (Managed Switches) bis zu den Endgeräten, zusammen mit den Informationen über die physikalische Infrastruktur, die in der Verfolgung enthalten sind
- **Etagenplaner:** Ein interaktives Tool, mit dem Sie Ihre Endgeräte dokumentieren und auf den Grundrissen lokalisieren können. Es können CAD-erstellte Grundrisse von Rechenzentren, IT-Räumen, MDF/IDF, Gebäudeetagen und Räumen hochgeladen werden. Verkabelungsinfrastrukturelemente wie Bodendosen, Schränke, Daten-/Sprachdosen etc. können per Drag & Drop auf den Grundriss gezogen werden.
- **Arbeitsaufträge:** Ein Management-Tool für Wartung, Reparatur und Betrieb in Bezug auf Ihre Netzwerkinfrastruktur
- **E-Mail-Benachrichtigung und Protokolle:** LANSense erkennt Änderungen in Bezug auf physische Aktivitäten in Ihrem Netzwerk bei ausgewählten Ereignissen und benachrichtigt den Benutzer, was eine zusätzliche Sicherheitsebene darstellt.
- **Dashboards und Berichte:** Die LANSense-Software gibt auf der Startseite einen schnellen und vereinfachten Überblick über den Status Ihrer Netzwerkinfrastruktur und erstellt Berichte

Die Software ist voll kompatibel mit der vorhandenen NGA-Hardware.

Software System Requirements

Server Software Requirements

- Microsoft Windows 2012 Server R2 (UK English) or above (Server 2008 also supported for existing customers)
- Microsoft SQL Server (Standard Edition) 2012 (UK English) or above (2008 also supported), appropriate licenses
- Microsoft .NET framework version 4.x
- Microsoft IIS (Internet Information Services.) version 7 and above
- Optional - VMWARE Workstation 15v Player only required for LANSense Active Discovery

Server Hardware Requirements

- Dedicated Server
- Quad Core 3.1Ghz or faster with Virtualization Technology (VT)
- 16Gb RAM
- Fast network connection. Gigabit preferred.
- 1TB disk space (Fast drives) (2Gb must be available always to allow for transaction files)

All drawings, designs, specifications, plans and particulars of weights, size and dimensions contained in the technical or commercial documentation of Aginode is indicative only and shall not be binding on Aginode or be treated as constituting a representation on the part of Aginode.

Remote Access preferable for support

All drawings, designs, specifications, plans and particulars of weights, size and dimensions contained in the technical or commercial documentation of Aginode is indicative only and shall not be binding on Aginode or be treated as constituting a representation on the part of Aginode.

LANsense Active Discovery 2,500 Switch Ports

Eigenschaften

Anwendungsmerkmale

Anzahl der Ports

1