

# LANmark-OF Plug&Play Adapter Plates

## LANMARK-OF ADAPTOR PLATE 12 LC MULTIMODE VIOLET

**Aginode Ref:** N205.ALC12MMV

- - Adapterplatten für 3DSC, 6DSC, 6DLC oder 12DLC
- - Verfügbar in Multimode und Singlemode
- - Modul kann einfach in Aginode' Plug&Play-Patchpanel montiert werden
- - Hohe Dichte: 4 Module passen in 1HE

### Anwendung

Die Adapterplatten sind für eine schnelle Installation innerhalb der Aginode Plug&Play-Panels konzipiert. Sie ermöglichen eine breite Palette von Anschlussmöglichkeiten. Ein Mix aus verschiedenen Adaptertypen und eine Kombination aus Singlemode und Multimode innerhalb desselben Panels ist möglich.

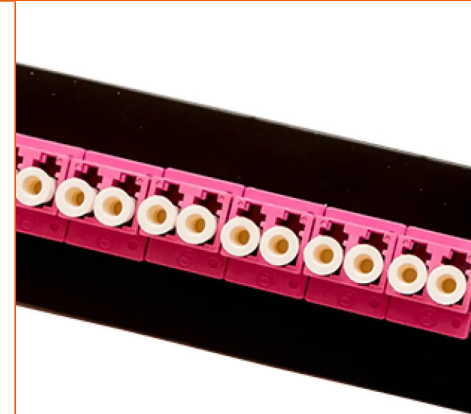
### Kompatibilität

Die Adapterplatten werden in die LANmark-OF Plug&Play Patch Panels (N439.3MPP) eingebaut. Es können bis zu 4 Adapterplatten in ein Patchpanel eingebaut werden.

### Ausführungen der Adapterplatten

Die Adapterplatten sind mit einer Dichte von 3DSC, 6DSC, 6DLC oder 12DLC erhältlich. Damit ergibt sich eine mittlere Dichte von 48SC/48LC oder eine hohe Dichte von 96 LC in einem Patchfeld.

Die Adapterplatten sind für Multimode und Singlemode erhältlich.



### STANDARDS

ISO/IEC 11801

# LANmark-OF Adaptor Plate 12 LC Multimode Violet

## Eigenschaften

### Konstruktionsmerkmale

Farbe	Violet
Fasertyp	Multimode
Verbindertyp	LC