

Gebäudeverteiler Domino

WALL MOUNTING KIT

Aginode Ref: 10243274

- PON- und P2P-kompatibel
- Patchen auf der Vorderseite zwischen den Glasfasern von Betreiber Netzwerken und den Glasfasern der Steigleitung
- Rückwandschutz für die Gewährleistung der Kabelabschlussfunktionen
- Splitterintegration
- Erweiterung durch Hinzufügen von Anschlusskästen

Die Baureihe unserer Gebäudeverteiler Domino ist speziell für FTTH-Netzwerke konzipiert, um eine modulare Lösung für Knotenverbindungen zwischen dem externen Netzwerk und dem Gebäudeverteilungsnetzwerk bereitzustellen. Durch das Stapeln mehrerer Domino-Anschlusskästen kann die Verbindung zwischen mehreren Betreiber Netzwerken und den einzelnen Teilnehmern hergestellt werden.

Das Produktsortiment

Das Sortiment umfasst ein Universalgehäuse und verschiedene anpassbare interne Organizer entsprechend der Netzwerkkonfiguration.

Modulhöhe	Maximale Adapteranzahl	Maximale Splitteranzahl
100mm	24xSC	6 SOD-Koppler
165mm	48xSC	12 SOD-Koppler
210mm	72xSC	6+12 SOD-Koppler

Die Kabelabschlussfunktionen (Spleißen, Splitten und/oder Patchen mit Überlängenmanagement) werden je nach Kassettenlayout durch einen speziellen Organizer gewährleistet. Eine integrierte Schwenkablage ermöglicht das Management von Patchkabelüberlängen. Für das Management von Reserveglasfasern ist zudem eine Version mit der Bezeichnung „Storage“ verfügbar.

Zugänglichkeit



STANDARDS

Aginode specification
Orange/France Telecom

Das Crimpen der Kabel erfolgt außerhalb des Anschlusskastens. Anschließend wird das Kabel und die entsprechende Crimpplatte im Anschlusskasten befestigt. Durch die schnelle Türdemontage und das Patchen auf der Vorderseite werden eine gute Zugänglichkeit und eine problemlose Steckverbinderidentifikation gewährleistet. Für den Produktbetrieb wird nach der Produktinstallation kein zusätzlicher Platz benötigt. Somit wird die Zugänglichkeit unabhängig von der Weiterentwicklung der Installationsumgebung gewährleistet.

Zusammenschaltung und Sicherheit

Domino ist mit den auf dem Markt verfügbaren gleichwertigen Modulen vollständig kompatibel.

Zwei senkrechte Kommunikationskanäle ermöglichen die Verlegung von Glasfasern zwischen den Modulen des gleichen Stapels.

Die Tür ist mit einem Standard-8-mm-Dreikantschlüssel gesichert. Der Standardorganizer ist mit dem gleichen Sicherheitssystem ausgestattet.

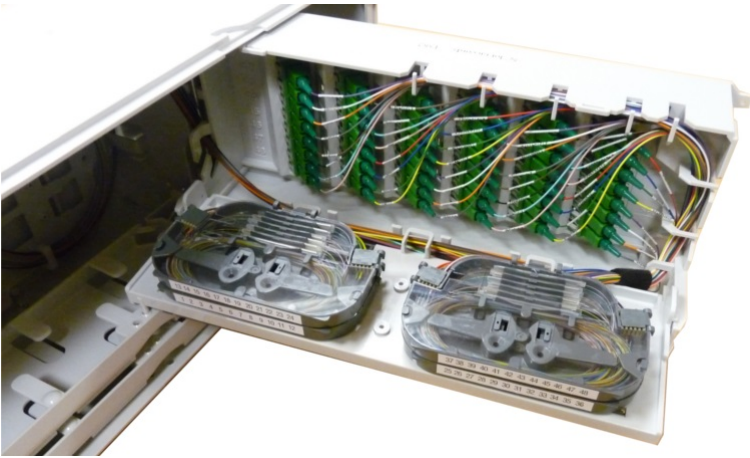
Domino Basement box

With front patching and swivelling tray to manage patchcords overlentghs, Domino basement boxes are easy to use without "spaghetti" issues (melting, node) on the right column.

Domino stack for Basement box use



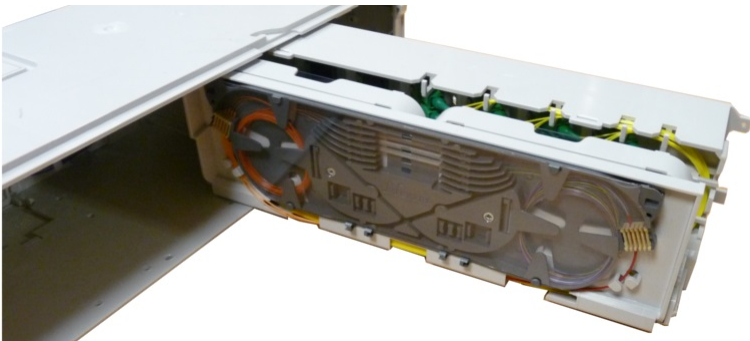
Domino Splicing & Patching: version with splicing cassettes for G657 fibres for connection to riser or point to point



Domino Splitting & Patching: version dedicated for use of splitter (SOD type) in case of point to multipoints/GPON network

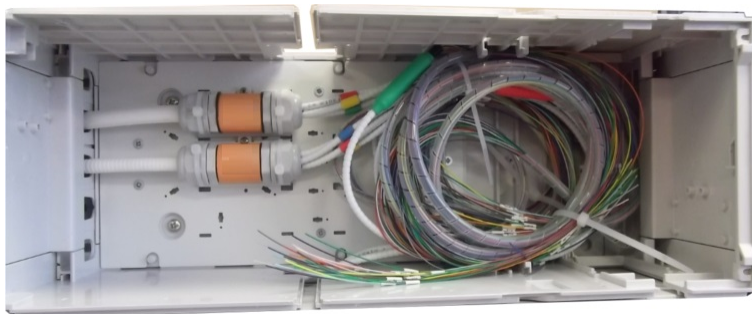


Domino Splitting & Patching: view of cassette to splice trunks of splitters (compatible G652 fibre, up to 12 splices)



All drawings, designs, specifications, plans and particulars of weights, size and dimensions contained in the technical or commercial documentation of Aginode is indicative only and shall not be binding on Aginode or be treated as constituting a representation on the part of Aginode.

Domino Storage: version dedicated to use and storage of a preterminated riser cable



All drawings, designs, specifications, plans and particulars of weights, size and dimensions contained in the technical or commercial documentation of Aginode is indicative only and shall not be binding on Aginode or be treated as constituting a representation on the part of Aginode.

Wall mounting kit

Eigenschaften

Konstruktionsmerkmale

Farbe	Light grey RAL 7035
Kabeleingang	From left
Werkstoff	Polycarbonate

Abmessungsmerkmale

Tiefe	150 mm
Breite	450 mm
Aussendurchmesser des Kabels D, Bereich	6...14 mm

Mechanische Eigenschaften

IK-Bewertung	7
--------------	---

Anwendungsmerkmale

Betriebstemperatur	-25...70 °C
Adapter	SC/APC
Feuerbeständig	UL 94 V0
Anzahl der Ports	3
Mindestbiegeradius bei statischem Einsatz	15 mm
Locking system	Triangle
UV Beständigkeit	Ja
Verpackung	Box
Watertightness	IP 41

Dokumentation

[Domino Implementation Manual \(french\) pdf — 12.7 MB](#) Herunterladen ↓

All drawings, designs, specifications, plans and particulars of weights, size and dimensions contained in the technical or commercial documentation of Aginode is indicative only and shall not be binding on Aginode or be treated as constituting a representation on the part of Aginode.