

POB 24-36-48: 19"/ETSI-Modul für das Spleißen und Patchen

POB 48 RIGHT AXIS ELEMENTARY VERSION PRE-EQUIPPED WITH 48 LC

Aginode Ref: 10272021

POB 24-36-48 – optisches Modul mit kombinierten Spleiß- und Patchfunktionen

- Schwenkbares Modul für 19"- oder ETSI-Rahmen
- Vollständiger Zugang zur Rahmenrückseite
- Kombinierte Spleiß- und Patchfunktionen

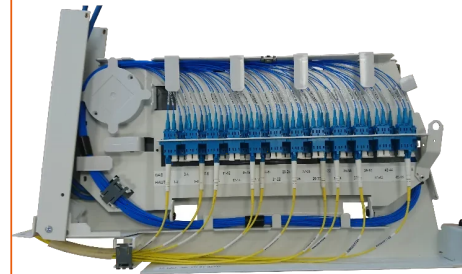
Anwendung

Das Modul POB 24-36-48 ist mit einer Höheneinheit und kombinierten Spleiß- und Patchfunktionen ausgestattet. Es dient zur Verbindung von bis zu 48 Glasfasern. Im Anschlussbereich des FTTH-Netzwerks ist es das Übergangselement zur aktiven Ausrüstung. Das Modul wird entweder in der Vermittlungsstelle oder in einem FTTH-Knoten installiert. Es kann auch als Verteilungsmodul genutzt werden.

Beschreibung

Im POB 24-36-48-Modul mit einer Höheneinheit ist ein Bereich für das Spleißen der ankommenden Glasfasern vorgesehen. Das Spleißen wird in Spleißablagen durchgeführt. Eine Platte ermöglicht die Patchfunktionen mit einer Kapazität von 48 Anschlusspunkten (abhängig von der Art der Steckverbinder). Das Modul ist mit allen Rahmenarten (19"- oder ETSI-Norm) mit einer Mindesttiefe von 300 mm kompatibel. Die meisten Referenzen werden als elementare und als Baugruppenversion angeboten. Das Modulzubehör gewährleistet die Einhaltung des Glasfaser-Biegeradius (G652). Es ist so konzipiert, dass die Installationszeit am Einsatzort minimiert wird. Das Modul besteht aus den folgenden Komponenten:

- Am Rack (19" oder ETSI) montiertes festes Gestell bzw. Gehäuse
- Schwenkgestell (linke und rechte Versionen verfügbar) einschließlich eines Rangierfelds mit alphanumerischer Identifikation der Adapter
- Drehbarer Träger für den Zugang zu den Spleißablagen
- Vorrichtung für das seitliche Management von optischen Verbindungskabelbäumen



STANDARDS

Aginode specification

All drawings, designs, specifications, plans and particulars of weights, size and dimensions contained in the technical or commercial documentation of Aginode is indicative only and shall not be binding on Aginode or be treated as constituting a representation on the part of Aginode.

- Eine primäre Verzweigungsvorrichtung (optional)

Das Management der Kabel und Schutzrohre erfolgt an der Modulrückseite, während das Verbindungskabelmanagement an der Vorderseite und der Rotationsachsenseite vorgenommen wird.

POB 48 right axis elementary version pre-equipped with 48 LC

Eigenschaften

Konstruktionsmerkmale

Farbe	RAL 9002
Schaltschrankformat	19"/ETSI
Werkstoff	Steel painted

Abmessungsmerkmale

Tiefe	185 mm
Höhe	50 mm
Anzahl Spleiße	48
Kabeldurchmesser	5 mm
Einheitshöhe	1 U
Anzahl der Verbinder	48

Anwendungsmerkmale

Betriebstemperatur	-25...70 °C
Mindestbiegeradius bei statischem Einsatz	30 mm
Verpackung	Box