

LANmark-OF Snap-In Adaptor

LANMARK-OF DUPLEX SC SNAP-IN ADAPTOR MULTIMODE AQUA

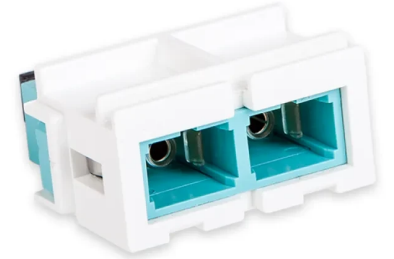
Aginode Ref: N205.619

LANmark-OF Snap-In-Adapter sind für den Einbau in die LANmark-OF Snap-In-Panels, ZD-Boxen und Dosen konzipiert.

Sie sind in den Ausführungen Single-SC, Duplex-SC und Duplex-LC-Duplex erhältlich.

Die Multimode-Adapter sind aqua, die Singlemode-Adapter sind blau und die Singlemode-APC-Adapter sind grün.

Die Installationszeit wird gespart, da das Snap-In-Konzept die zeitaufwändige Schraubbefestigung der traditionellen Adapter ersetzt.



STANDARDS

ISO/IEC 11801

LANmark-OF Duplex SC Snap-In Adaptor Multimode Aqua

Eigenschaften

Konstruktionsmerkmale

Farbe	Aqua
Verbindertyp	SC

Übertragungseigenschaften

Insertion Loss, maximum, dB	0.4 dB
-----------------------------	--------

All drawings, designs, specifications, plans and particulars of weights, size and dimensions contained in the technical or commercial documentation of Aginode is indicative only and shall not be binding on Aginode or be treated as constituting a representation on the part of Aginode.