

# LANmark-OF Snap-In Adaptor

## LANMARK-OF DUPLEX LC SNAP-IN ADAPTOR SINGLEMODE

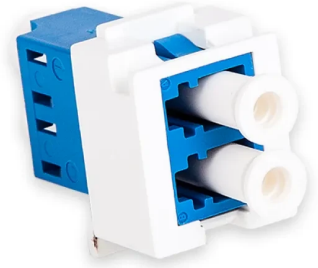
**Aginode Ref:** N205.627

LANmark-OF Snap-In-Adapter sind für den Einbau in die LANmark-OF Snap-In-Panels, ZD-Boxen und Dosen konzipiert.

Sie sind in den Ausführungen Single-SC, Duplex-SC und Duplex-LC-Duplex erhältlich.

Die Multimode-Adapter sind aqua, die Singlemode-Adapter sind blau und die Singlemode-APC-Adapter sind grün.

Die Installationszeit wird gespart, da das Snap-In-Konzept die zeitaufwändige Schraubbefestigung der traditionellen Adapter ersetzt.



### STANDARDS

ISO/IEC 11801

# LANmark-OF Duplex LC Snap-In Adaptor Singlemode

## Eigenschaften

### Konstruktionsmerkmale

Farbe	blau
Verbindertyp	LC

### Übertragungseigenschaften

Insertion Loss, maximum, dB	0.4 dB
-----------------------------	--------