

# Patch Guides, Blank Panels & Cable Management

## ANGLED PANEL COVER BLACK

**Aginode Ref:** N521.673

- - Rangierführungen zur Verwaltung und Aufbewahrung aller Rangierkabel
- - 1 HU und 2 HU für hohe Dichte
- - 1 HE mit Ringen für einfachen Zugriff
- - Kabelführung für alle Patchfelder ohne Clip-on

### Patch-Führungen

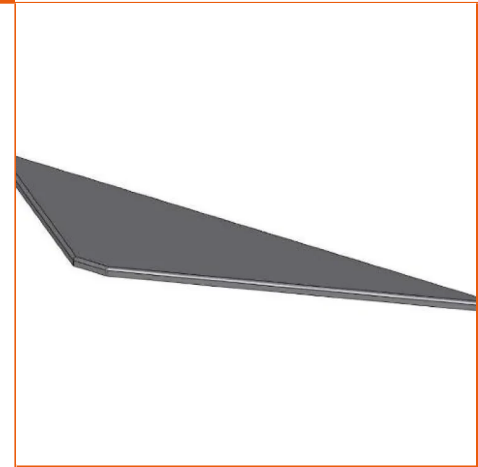
Das Aginode Patch-Guide-Sortiment ermöglicht die geordnete Ablage von Patchkabeln. Alle Aginode-Zubehörteile halten garantiert den erforderlichen Biegeradius für Patchkabel ein, was wiederum eine hervorragende Datenübertragung für die Installation gewährleistet. Das lackierte Metallzubehör bietet eine bessere Stabilität als die auf dem Markt erhältlichen Kunststoffführungen.

Die Universal-Patchführungen 1HU und 2HU werden mit einer Frontplatte geliefert. Die Tiefe von 8 cm sorgt für den Biegeradius und genügend Stauraum für die Patchkabel. Zwei Öffnungen an der Rückwand verbessern die Ablage- und Einführungsmöglichkeiten für Patchkabel.

Alternativ wird eine 1-HE-5-Ring-Patchführung aus Metall angeboten. Dieses Zubehör ermöglicht ebenfalls ein geordnetes Patchkabelmanagement in jeder Installation.

### Kabelführung

Die Aginode-Kabelführung bietet eine schnelle und zuverlässige Kabelbefestigung und Erdung. Das Clip-On-System ist eine Aginode-eigene Konstruktion und verbessert die Flexibilität, Festigkeit und Erdung Ihrer Installation.



### STANDARDS

ISO/IEC 11801

All drawings, designs, specifications, plans and particulars of weights, size and dimensions contained in the technical or commercial documentation of Aginode is indicative only and shall not be binding on Aginode or be treated as constituting a representation on the part of Aginode.

# Angled Panel Cover Black

## Eigenschaften

### Konstruktionsmerkmale

Farbe

Schwarz

*All drawings, designs, specifications, plans and particulars of weights, size and dimensions contained in the technical or commercial documentation of Aginode is indicative only and shall not be binding on Aginode or be treated as constituting a representation on the part of Aginode.*