

1 HE Patchpanel 50 Ports, Kat.3 für Sprachübertragung

VOICE PATCH PANEL 50 RJ45 2 PAIR BLACK

Aginode Ref: N500.350BK

Aginode Voice Range

50 Ports in 1 HE

Kategorie 3 für Sprachübertragung

Anwendung

Das Aginode 1 HE 50 Ports Patchpanel für Sprachübertragung ist ausgelegt für den Einbau in 19" Schaltschränke. Es garantiert einfache Handhabung dank integrierter Kabelführung und Zugentlastungen. Optional können Führungshilfen angebracht werden (separat erhältlich), die eine übersichtliche Anordnung der Patchkabel ermöglichen.

Performance

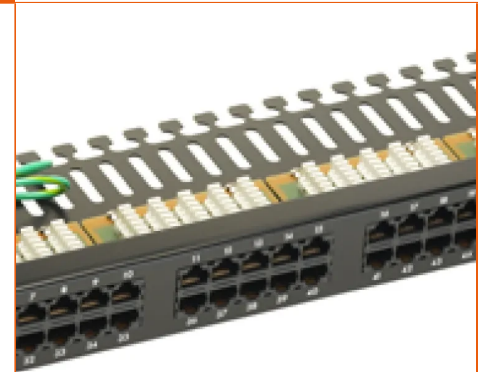
Das Aginode 1 HE 50 Ports Patchpanel erfüllt alle Anforderung nach Kategorie 3.

Garantie

Integraler Bestandteil der LANmark System Garantie.

Installation

- Ausgestattet mit Zugentlastungselementen zur Anbringung von Kabelbindern bei Frontmontage.
- Einfach zugängliche Punchdown Montage.
- Kabelbinder im Lieferumfang.
- Aginode LSA+/110 IDC Anschlussleisten.
- ungeschirmt.
- Farbcodierung nach T568A & T568B.
- Geeignet für viele Kabeltypen (von AWG 22 bis 26).



STANDARDS

ISO/IEC 11801

All drawings, designs, specifications, plans and particulars of weights, size and dimensions contained in the technical or commercial documentation of Aginode is indicative only and shall not be binding on Aginode or be treated as constituting a representation on the part of Aginode.

Voice Patch Panel 50 RJ45 2 pair Black

Eigenschaften

Konstruktionsmerkmale

| | |
|--------------|-------------|
| Verbindertyp | 110/LSA IDC |
|--------------|-------------|

Abmessungsmerkmale

| | |
|-------|--------|
| Tiefe | 126 mm |
|-------|--------|

| | |
|--------------|-----|
| Einheitshöhe | 1 U |
|--------------|-----|