

LANmark-OF Snap-In Adaptor

LANMARK-OF DUPLEX SC SNAP-IN ADAPTOR SINGLEMODE

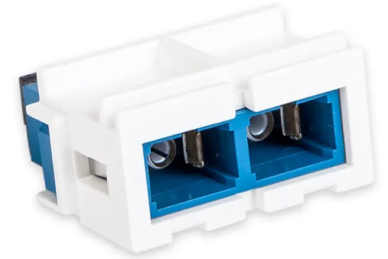
Aginode Ref: N205.624

LANmark-OF Snap-In-Adapter sind für den Einbau in die LANmark-OF Snap-In-Panels, ZD-Boxen und Dosen konzipiert.

Sie sind in den Ausführungen Single-SC, Duplex-SC und Duplex-LC-Duplex erhältlich.

Die Multimode-Adapter sind aqua, die Singlemode-Adapter sind blau und die Singlemode-APC-Adapter sind grün.

Die Installationszeit wird gespart, da das Snap-In-Konzept die zeitaufwändige Schraubbefestigung der traditionellen Adapter ersetzt.



STANDARDS

ISO/IEC 11801

LANmark-OF Duplex SC Snap-In Adaptor Singlemode

Eigenschaften

Konstruktionsmerkmale

Farbe	blau
Verbindertyp	SC

Übertragungseigenschaften

Insertion Loss, maximum, dB	0.4 dB
-----------------------------	--------