

# Gebäudeverteiler Domino

- PON- und P2P-kompatibel
- Patchen auf der Vorderseite zwischen den Glasfasern von Betreibernetzwerken und den Glasfasern der Steigleitung
- Rückwandschutz für die Gewährleistung der Kabelabschlussfunktionen
- Splitterintegration
- Erweiterung durch Hinzufügen von Anschlusskästen

Die Baureihe unserer Gebäudeverteiler Domino ist speziell für FTTH-Netzwerke konzipiert, um eine modulare Lösung für Knotenverbindungen zwischen dem externen Netzwerk und dem Gebäudeverteilungsnetzwerk bereitzustellen. Durch das Stapeln mehrerer Domino-Anschlusskästen kann die Verbindung zwischen mehreren Betreibernetzwerken und den einzelnen Teilnehmern hergestellt werden.

## Das Produktsortiment

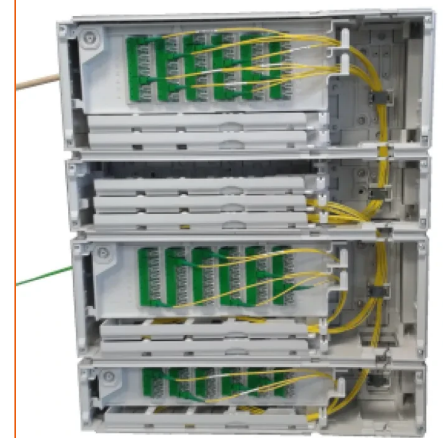
Das Sortiment umfasst ein Universalgehäuse und verschiedene anpassbare interne Organizer entsprechend der Netzwerkkonfiguration.

Modulhöhe	Maximale Adapteranzahl	Maximale Splitteranzahl
100mm	24xSC	6 SOD-Koppler
165mm	48xSC	12 SOD-Koppler
210mm	72xSC	6+12 SOD-Koppler

Die Kabelabschlussfunktionen (Spleißen, Splitten und/oder Patchen mit Überlängenmanagement) werden je nach Kassettenlayout durch einen speziellen Organizer gewährleistet. Eine integrierte Schwenkablage ermöglicht das Management von Patchkabelüberlängen. Für das Management von Reserveglasfasern ist zudem eine Version mit der Bezeichnung „Storage“ verfügbar.

## Zugänglichkeit

Das Crimpen der Kabel erfolgt außerhalb des Anschlusskastens. Anschließend wird das Kabel und die entsprechende Crimpplatte im Anschlusskasten befestigt. Durch die schnelle Türdemontage und das Patchen auf der



## STANDARDS

Aginode specification  
Orange/France Telecom

Vorderseite werden eine gute Zugänglichkeit und eine problemlose Steckverbinderidentifikation gewährleistet. Für den Produktbetrieb wird nach der Produktinstallation kein zusätzlicher Platz benötigt. Somit wird die Zugänglichkeit unabhängig von der Weiterentwicklung der Installationsumgebung gewährleistet.

#### Zusammenschaltung und Sicherheit

Domino ist mit den auf dem Markt verfügbaren gleichwertigen Modulen vollständig kompatibel.

Zwei senkrechte Kommunikationskanäle ermöglichen die Verlegung von Glasfasern zwischen den Modulen des gleichen Stapels.

Die Tür ist mit einem Standard-8-mm-Dreikantschlüssel gesichert. Der Standardorganizer ist mit dem gleichen Sicherheitssystem ausgestattet.

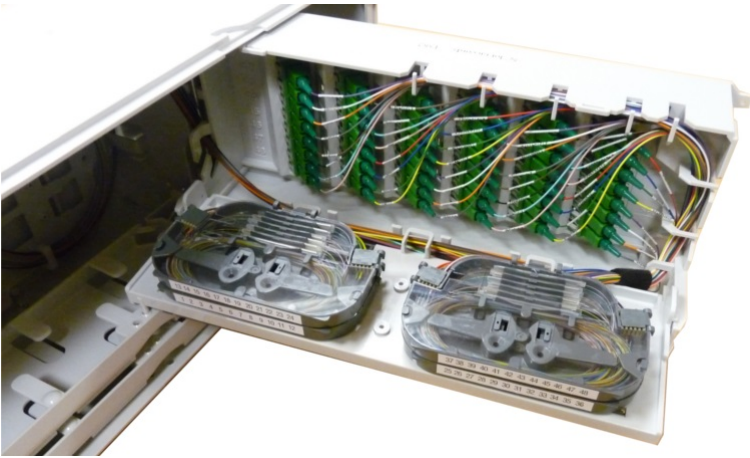
### **Domino Basement box**

With front patching and swivelling tray to manage patchcords overlentghs, Domino basement boxes are easy to use without "spaghetti" issues (melting, node) on the right column.

### **Domino stack for Basement box use**



### **Domino Splicing & Patching: version with splicing cassettes for G657 fibres for connection to riser or point to point**



**Domino Splitting & Patching: version dedicated for use of splitter (SOD type) in case of point to multipoints/GPON network**

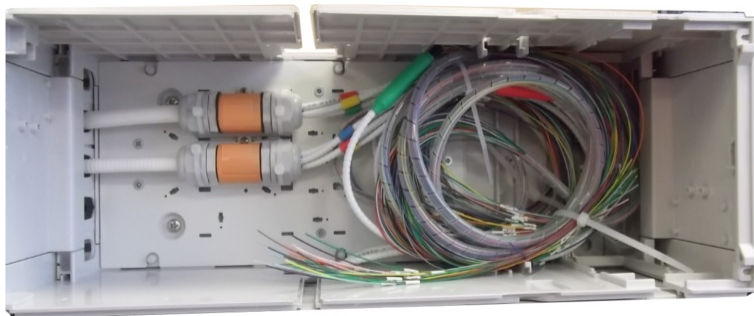


**Domino Splitting & Patching: view of cassette to splice trunks of splitters (compatible G652 fibre, up to 12 splices)**



*All drawings, designs, specifications, plans and particulars of weights, size and dimensions contained in the technical or commercial documentation of Aginode is indicative only and shall not be binding on Aginode or be treated as constituting a representation on the part of Aginode.*

## Domino Storage: version dedicated to use and storage of a preterminated riser cable



*All drawings, designs, specifications, plans and particulars of weights, size and dimensions contained in the technical or commercial documentation of Aginode is indicative only and shall not be binding on Aginode or be treated as constituting a representation on the part of Aginode.*

# Gebäudeverteiler Domino

## EIGENSCHAFTEN

### Konstruktionsmerkmale

Farbe	Light grey RAL 7035
Kabeleingang	From left
Werkstoff	Polycarbonate

### Abmessungsmerkmale

Tiefe	150 mm
Höhe	165 mm
Breite	450 mm
Aussendurchmesser des Kabels D, Bereich	6...14 mm

### Mechanische Eigenschaften

IK-Bewertung	7
--------------	---

### Anwendungsmerkmale

Betriebstemperatur	-25...70 °C
Adapter	SC/APC
Feuerbeständig	UL 94 V0
Anzahl der Ports	5
Mindestbiegeradius bei statischem Einsatz	15 mm
Locking system	Triangle
UV Beständigkeit	Ja
Verpackung	Box
Watertightness	IP 41

## Resources

### Dokumentation

Domino Implementation Manual (french) pdf — 12.7 MB [Herunterladen](#) ↓

All drawings, designs, specifications, plans and particulars of weights, size and dimensions contained in the technical or commercial documentation of Aginode is indicative only and shall not be binding on Aginode or be treated as constituting a representation on the part of Aginode.

## Product list

	Aginode ref.	Country ref.	Name
☎	10237761	-	Domino 165 - Storage
☎	10236721	-	Domino 100 - Splitting and patching
☎	10236723	-	Domino 165 - Splitting and patching
☎	10243252	-	Domino 100 - Splicing and patching
☎	10236784	-	Domino 165 - Splicing and patching
☎	10236785	-	Fixation with rails (H shape)
☎	10243275	-	Rails mounting kit
☎	10243274	-	Wall mounting kit
☎	10238326	-	8mm triangle key
☎	10261322	-	Clamping kit for fanout devices
☎	10261323	-	Clamping kit for cable
☎	10235293	-	SC/APC 1:4 SOD splitter
☎	10235334	-	SC/APC 1:8 SOD splitter

☎ = Make to order, 🏠 = In Stock

All drawings, designs, specifications, plans and particulars of weights, size and dimensions contained in the technical or commercial documentation of Aginode is indicative only and shall not be binding on Aginode or be treated as constituting a representation on the part of Aginode.