

OPTEASTAR 2+ 19" Schränke Zubehör

Openrack-Strukturen Höhe 45U mit hoher Dichte durch Sets 600+800x300 oder mit hoher Modularität durch Sets 600+300x300

OPTEASTAR 2+ Schränke können an verschiedenen Verbindungsknoten des Glasfasernetzes (WAN, SAN, LAN oder FTTx) für Konfigurationen Punkt-zu-Punkt oder PON mit Integration von Splittern im Central Office oder POP (Point Of Presence) oder sogar für Riser Mutualization im Keller eines Gebäudes mit einer großen Anzahl von Teilnehmern aufgestellt werden.

Um dieser Vielzahl von Lösungen gerecht zu werden, basiert das Design auf einer optimierten Modularität, die eine hohe Anschlussdichte für alle Arten von Verkabelungen ermöglicht:

- Patching zwischen Rahmen
- Zusammenschaltung
- Querverbindung

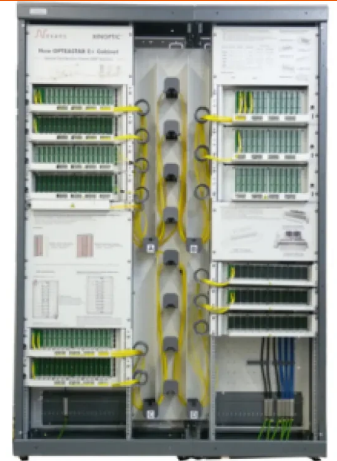
OPTEASTAR 2+ Schränke sind mit allen Arten von optischen 19"-Modulen (außer Subrack) kompatibel. Je nach Bedarf ist die Reihe in verschiedenen Höhen bis zu 2200 mm, einer Standardtiefe von 300 mm und einer Breite von 600, 900 oder optimiert auf 800 mm erhältlich.

Diese OPTEASTAR 2+ Version erleichtert auch die Montage mehrerer Schränke (nebeneinander oder Rücken an Rücken) für große Standorte und ermöglicht einen offenen Rack-Einsatz. Der Schrank ist sehr einfach zu demontieren, eine Lieferung in Bausätzen ist auf Anfrage möglich, falls der Zugang schwierig ist (Treppenhaus).

Zusammensetzung

OPTEASTAR 2+ modulare Schränke sind für die Openrack-Konfiguration ohne Tür, Dach und Paneel optimiert. Die Struktur ist die gleiche wie bei der Einzelkonfiguration, aber mit der Montage von 19"-Openracks und verschiedenen Zubehörteilen:

- Set 600+800x300 mit 2 Racks und zentralem W-Wickelbereich



STANDARDS

Aginode specification

- Set 800x300 mit 1 Rack und linkem Wickelbereich zum Abschluss einer Reihe

oder

- Set 600+300+600x300 mit 2 Regalen und W mittlerer Wickelfläche
- Set 600x300 mit 1 Regal
- Set 300x300 mit W Wickelbereich

und

- Satz mit 2 abnehmbaren Seitenwänden
- Rückwand
- Volles Dach oder mit Bürsten

Die Zusammensetzung wird je nach Konfiguration angepasst.

Verkabelung

Die Einführung der Glasfaserkabel erfolgt durch den Sockel und/oder durch das Dach. Die Kabelklemmung und -auffächerung erfolgt ebenfalls im unteren und/oder oberen Teil jedes Schrankes.

Befestigung

Die Schränke können an der Wand, am Boden, Rücken an Rücken oder Seite an Seite befestigt werden.

Beispiel, Konfiguration mit 3 Sets 600+800x300



Kabelmanagement hinter den Modulen



W-Wickelprinzip

##image:92558:center##

Nur eine Länge des Patchkabels für alle Konfigurationen des Patchings.

OPTEASTAR 2+ 19" Schränke Zubehör

EIGENSCHAFTEN

Konstruktionsmerkmale

Farbe	grau
Werkstoff	Steel

Abmessungsmerkmale

Tiefe	300 mm
Breite	1400 mm
Einheitshöhe	45 U

Mechanische Eigenschaften

IK-Bewertung	10
--------------	----

Anwendungsmerkmale

Betriebstemperatur	-10...60 °C
Mindestbiegeradius bei statischem Einsatz	30 mm
Verpackung	Pallet
Art der Installation	Indoor

Resources

Klemmvorrichtung für Kabel 6/12/24 Rohre

[ABS 1504 Ind.D.pdf pdf](#) — 1.97 MB [Herunterladen](#) ↓

Verkauf & Lieferung Informationen

Verpackung: 2 Sätze pro Palette 800x1200

Product list

	Aginode ref.	Country ref.	Name	Einheitshöhe
☎	10267741	-	2 Seitenwände 45 HE mit Schnellverschluss	45 (U)
☎	10267873	-	Bodensatz für 2 Seitenwände	45 (U)
☎	10267740	-	2 Seitenwände 42 HE mit Schnellverschluss	42 (U)
☎	10267997	-	Sätze 300 + 600 x 300 45 HE mit 19"-Rack auf der rechten Seite	45 (U)
☎	10267998	-	Sätze 300 + 600 x 300 42 HE mit 19"-Rack auf der rechten Seite	42 (U)
☎	10267999	-	Sätze 600 + 300 x 300 45 HE mit 19"-Rack auf der linken Seite	45 (U)
☎	10268000	-	Sätze 600 + 300 x 300 42 HE mit 19"-Rack auf der linken Seite	42 (U)
☎	10268001	-	Sätze 600 + 300 + 600 x 300 42 HE mit zwei 19"-Racks an den Enden	42 (U)
☎	10268002	-	Sätze 600 + 300 + 600 x 300 45 HE mit zwei 19"-Racks an den Enden	45 (U)
☎	10268003	-	Sätze 600 + 800 x 300 42 HE mit zwei 19"-Racks an den Enden	42 (U)
☎	10268084	-	Sätze 600 + 800 x 300 45 HE mit zwei 19"-Racks an den Enden	45 (U)
☎	10268085	-	Satz 800 x 300 42 HE mit 19"-Rack auf der rechten Seite	42 (U)
☎	10268086	-	Satz 800 x 300 45 HE mit 19"-Rack auf der rechten Seite	45 (U)
☎	10268087	-	Satz 800 x 300 42 HE mit 19"-Rack auf der linken Seite	42 (U)
☎	10268088	-	Satz 800 x 300 45 HE mit 19"-Rack auf der linken Seite	45 (U)
☎	10267734	-	Dach 800 x 300 mit Bürsten	45 (U)
☎	10267735	-	Dach 600 x 300 mit Bürsten	45 (U)
☎	10267736	-	Dach 300 x 300 mit Bürsten	45 (U)
☎	10267737	-	Volldach 800 x 300	45 (U)
☎	10267738	-	Volldach 600 x 300	45 (U)
☎	10267739	-	Volldach 300 x 300	45 (U)

☎ = Make to order, 🏠 = In Stock

All drawings, designs, specifications, plans and particulars of weights, size and dimensions contained in the technical or commercial documentation of Aginode is indicative only and shall not be binding on Aginode or be treated as constituting a representation on the part of Aginode.