

LANsense NGA Fibre Optical Patch Panels

- - Vormontierte Patchfelder mit Adaptern für die schnelle Installation in Rechenzentren
- - Hohe Anschlussdichte: bis zu 48 LC oder 96 LC
- - Schiebe- und kippbares Patchfeld für einfache Installation, Aufrüstung und Wartung
- - Optimiert für die Installation von Pre-Term mit erweiterten Fasermanagement-Funktionen
- - Verbesserte Spleißkassetten mit aufklappbaren Ablagen für einfache Installation und Inspektion
- - Beschriftungsmöglichkeit für Port-Identifikation und Patchkabel-Management innerhalb von 1 HE

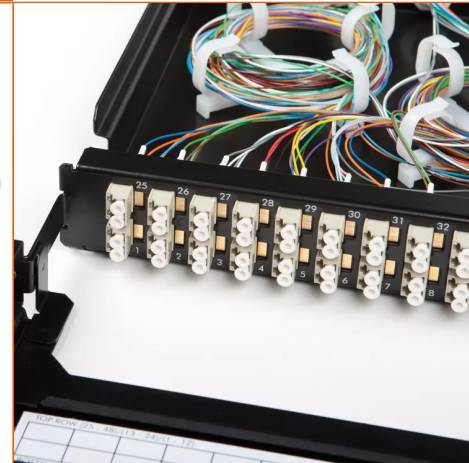
Das neue vormontierte Patchpanel ist speziell für die Installation in Rechenzentren konzipiert, wo die hohe Dichte, die integrierte Patchkabelführung und die verbesserten Installationsvorteile des Patchpanels die wichtigsten Anforderungen für die Implementierung erfüllen.

Die Patchpanels sind mit LC-Adaptern vorinstalliert und in Versionen mit mittlerer und hoher Dichte erhältlich. Das Medium-Density-Patchpanel bietet 48 LC-Anschlüsse, während die High-Density-Version über 96 LC-Anschlüsse verfügt. Es sind Singlemode- und Multimode-Versionen erhältlich.

Die neue Patchkabelführung sitzt vor den Adaptern und ermöglicht die Verwaltung der Patchkabel innerhalb desselben 1 HE, wodurch teurer Rack-Platz eingespart wird.

Die Patchkabelführung bietet auch eine Beschriftungsmöglichkeit zur Identifizierung der Anschlüsse. Eine zusätzliche Beschriftung ist durch aufgedruckte Portnummern auf der Adapterplatte gegeben.

Das neu entwickelte Chassis des Patchfelds kann komplett aus dem Rack entfernt werden, um die Installation von direkt abgeschlossenen oder gespleißten Glasfasern und die schnellere Installation von vorkonfektionierten Kabeln zu erleichtern. Das Gehäuse kann gekippt und verschoben werden, um einen besseren Zugang zu den installierten Fasern zur Inspektion zu ermöglichen.



STANDARDS

ISO/IEC 11801

All drawings, designs, specifications, plans and particulars of weights, size and dimensions contained in the technical or commercial documentation of Aginode is indicative only and shall not be binding on Aginode or be treated as constituting a representation on the part of Aginode.

Das vorbestückte Patchfeld verfügt über ein erweitertes Kabelmanagement mit mehreren Eingängen, um maximale Flexibilität zu bieten. Es nimmt sowohl Kabelverschraubungen als auch Kabelbinder zur Zugentlastung der Kabel auf. Die Kabelverschraubungsgrößen sind 20 mm (8x) und 25 mm (2x).

Für ein verbessertes Fasermanagement können die Fasern in 4 separaten Schleifen angeordnet werden, was für zusätzliche Flexibilität und Organisation sorgt. Die Träger und die Ringe für diese 4 Schleifen sind im Lieferumfang enthalten.

Das Patchpanel-Gehäuse hat auf der Rückseite mehrere, speziell entwickelte Schlitze zur Befestigung der Kabelverschraubungen der vorkonfektionierten Kabel von Aginode. Im Inneren des Patchfeldes ist ausreichend Platz, um das flexible Auffächern der vorkonfektionierten Kabel zu organisieren.







Bis zu 4 Spleißkassetten (N890.090 und N890.091) können in der Schublade des Patchfeldes installiert werden. Zum Verschließen der Spleißkassetten nach oben wird nur ein Deckel (N890.093) benötigt. Die untere Spleißkassette wird mit Schrauben am Chassis des Patchfeldes befestigt. Die Spleißkassetten sind mit Scharnieren an der unteren Kassette befestigt. Bei einer solchen Installation können die Spleißkassetten angehoben und gekippt werden, um einen besseren Zugang zu den Spleißen im Inneren des Patchfeldes zu erhalten. Dies erleichtert die Inspektion der Spleiße nach der Installation.


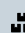
Jede Spleißkassette für Schrumpfprotektoren (N890.090) kann 12 Spleiße aufnehmen, so dass das komplette Patchfeld maximal 48 Spleiße aufnehmen kann.

Die Spleißkassette für Aluminium-Protektoren (N890.091) hat maximal 24 Spleiße, was ein Maximum von 96 Spleißen pro Patchfeld ergibt. N890.091 kann nur mit maxistrip-Pigtails und Kabeln mit 250-um-Fasern verwendet werden.

Spleißkassetten sind nicht im Lieferumfang des Patchfeldes enthalten.

Product list

	Aginode ref.	Country ref.	Name
	N883.2B48LCMM	-	LANsense Pre Loaded Patch Panel 48 LC Multimode Sliding Black
	N883.2B48LCSM	-	LANsense Pre-Loaded Patch Panel 48 LC Singlemode Sliding Black
	N883.2B96LCMM	-	LANsense Pre-Loaded Patch Panel 96 LC Multimode Sliding Black
	N883.2B96LCSM	-	LANsense Pre-Loaded Patch Panel 96 LC Singlemode Sliding Black
	N883.MSLC96W	-	LANsense-OF 96MTP/LC Straight Multimode Beige Patch Panel Black
	N883.MSLC96B	-	LANsense-OF 96MTP/LC Straight Singlemode Blue Patch Panel Black

 = Make to order,  = In Stock

All drawings, designs, specifications, plans and particulars of weights, size and dimensions contained in the technical or commercial documentation of Aginode is indicative only and shall not be binding on Aginode or be treated as constituting a representation on the part of Aginode.