

#smartconnection

Solution Telecom



Solutions Central Office

Catalogue Telecom Systems

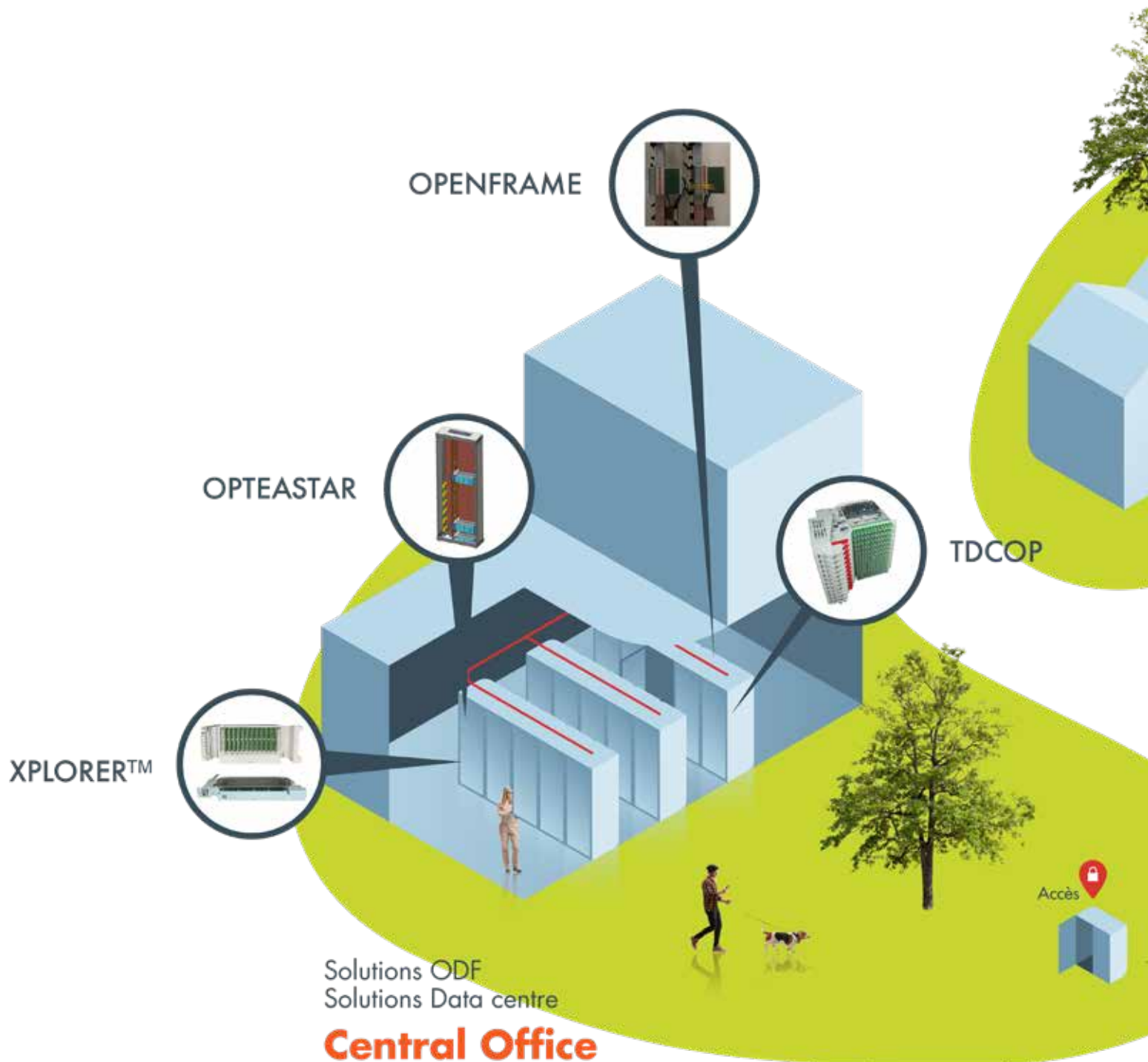
www.aginode.net



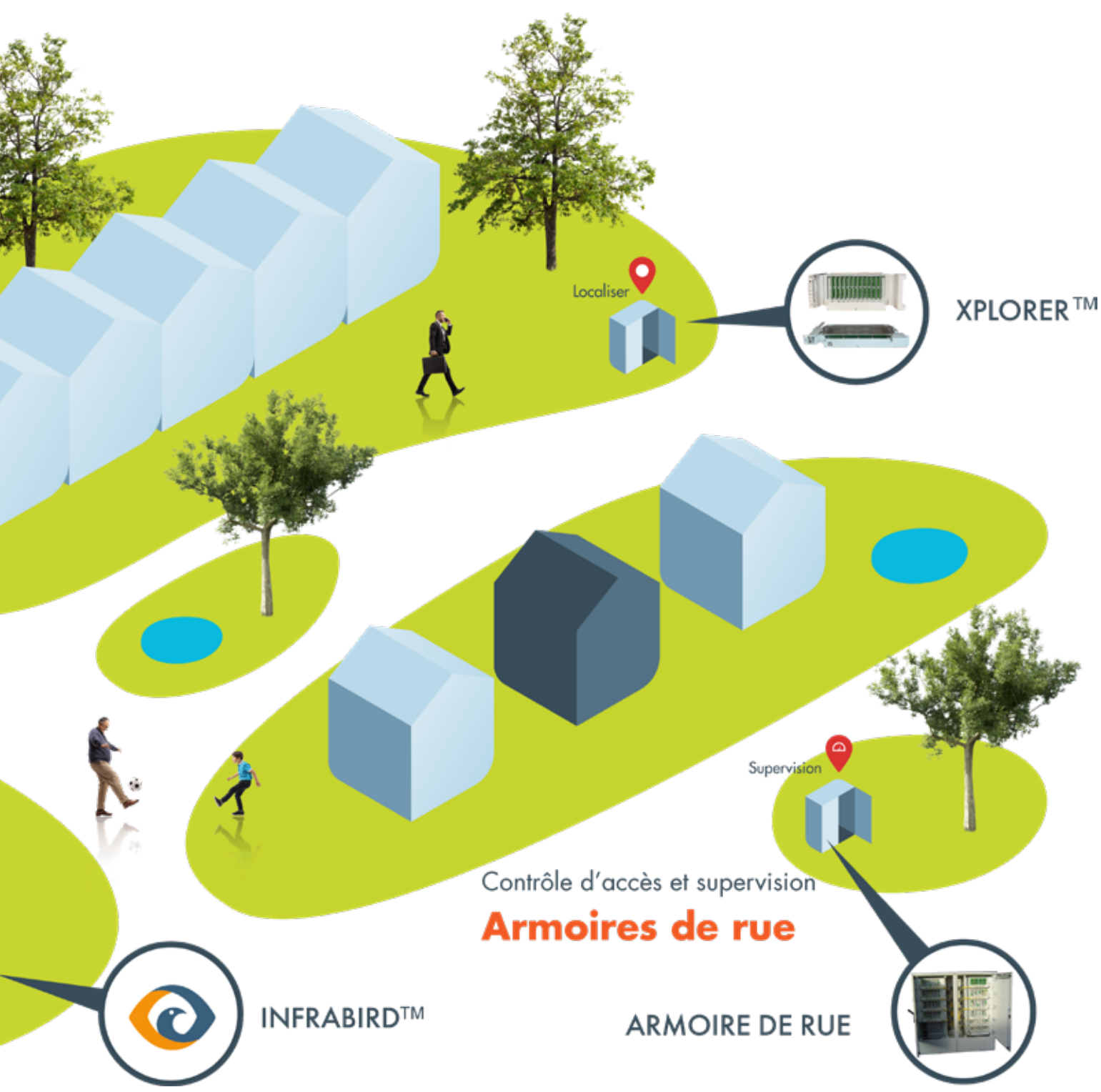
Table des matières

Principaux éléments du central office	4
Gamme de modules optique XPLOERER™	6
Dimensions des modules XPLOERER™	14
XPLOERER™ 1U - Brassage	16
XPLOERER™ 1U - Brassage, Épissurage	17
XPLOERER™ 1U - Brassage, Épissurage, Couplage	18
XPLOERER™ 1U - Stockage	19
XPLOERER™ 4U - Brassage	20
XPLOERER™ 4U - Brassage, Épissurage	21
XPLOERER™ 3U - Brassage, Épissurage, Couplage	22
Armoires	23
OPTEASTAR 2+	23
Armoires en polyester	24
Armoires métalliques simple peau	25
TDCOP et Fermes Optiques	26
TDCOP	26
Fermes Optiques	27
Service	28
INFRABIRD™	29

Principaux éléments du central office



Solutions ODF
Solutions Data centre
Central Office



Localiser

XPLORER™

Supervision

Contrôle d'accès et supervision
Armoires de rue

INFRABIRD™

ARMOIRE DE RUE

Présentation de la gamme XPLORETM



Gestion intuitive des tubes vers la bonne cassette d'épissures



Peigne pour fixer les tubes et les câbles



Dormant (équerre de fixation)



Cordons optiques guidés sur le côté, protégés par un volet avec une étiquette de repérage des connecteurs



Bouchons de raccords



Cassettes pivotantes pour G652.D, G657.A1 et G657.A2



Pigtails bien ordonnés en entrée de cassettes d'épissage avec un accès intuitif



Peigne et volet pour fixer les pigtails



Zone de lovage des tubes et des câbles



Plaque de verrouillage 19" pour plateau pivotant

XPLORER™

PUSHING THE LIMITS.

SOLUTION MODULABLE, PRÉ-INSTALLÉE ET PRODUCTION LOCALE

Même plateau pivotant pour toutes les fonctions d'un réseau FTTH

- Brassage, épissurage, couplage et stockage
- Central Office, Point de mutualisation ou armoire de rue
- Même design sur tout le réseau
- Réduction du temps d'apprentissage pour les installateurs



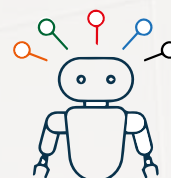
Modules prêts à l'emploi avec raccords, pigtails et coupleurs pré-installés.

- Installation rapide sur site
- Processus de montage sans erreur, à maintes reprises
- Logistique simplifiée avec un nombre limité de produits



Personnalisable pour chaque projet

- Module configurable avec ajustements selon les besoins du projet
- Toujours le bon produit et les bons kits sur le terrain
- Logistique et processus de commandes simplifiés
- Réduction des stocks



Production locale

- Temps de réponse rapide
- Réduction des coûts de transport
- Réduction de l'impact environnemental dû au transport
- Expertise locale



Symétrie parfaite

- Modules réversibles axe gauche/droit
- Toujours le bon produit sur le terrain
- L'installateur décide de la configuration gauche/droite sur le site



SOLUTION LÈGÈRE, ROBUSTE ET RESPECTUEUSE DE L'ENVIRONNEMENT

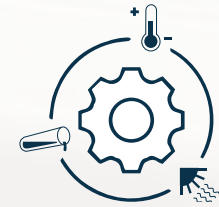
Modules légers à base de thermoplastique renforcé

- Tous les modules 1U pèsent environ 1,5kg, les modules 3U et 4U pèsent environ 3kg
- Tous les modules peuvent être installés par un seul technicien



Plateau robuste avec une résistance environnementale supérieure

- Plus robuste que les modules métalliques
- Résistant à la corrosion
- Protection contre les agents chimiques
- Résistant aux UV
- Large gamme de température (-40°C to 75°C) pour une utilisation en intérieur et en environnement protégé extérieur (OP+)



Performances optiques supérieures

- Connecteurs grade B de haute qualité
- Rayon de courbure amélioré grâce à une gaine spécialement conçue



Emballage respectueux de l'environnement

- Emballage en carton : traitement facile des déchets et réduction du volume des déchets
- Pas de plaques de mousse pour le calage



Eco Passport pour XPLOER™

- Les modules en thermoplastiques renforcés sont plus respectueux de l'environnement que les modules en métal
- Livre blanc disponible "Eco-design at Aginode"



CONÇU POUR UNE INSTALLATION FACILE

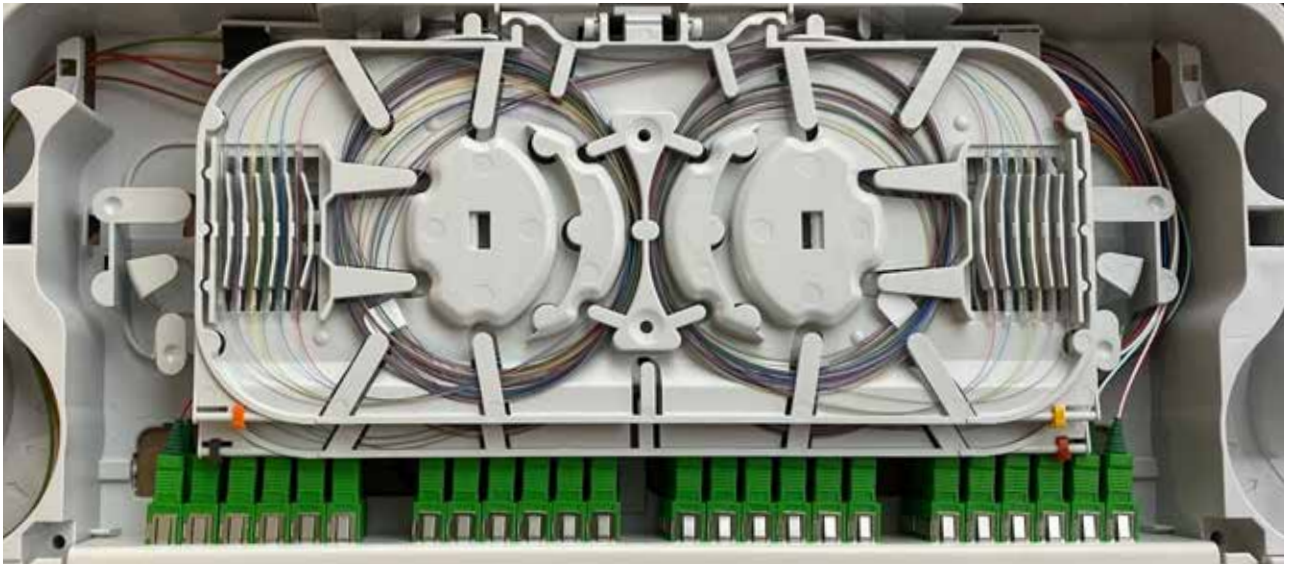
Fixation sans outils des modules XPLOER™ avec des douilles et des pions :

- Les douilles sont d'abord installées sur le montant de l'armoire, puis les pions
- Fixation du dormant sur le montant avant et arrière de l'armoire
- La plaque de verrouillage est située sur le montant opposé avant de l'armoire
- Compatible avec des emplacements de 9,5mm



Grandes cassettes d'épissure :

- Zones séparées pour l'épissure et le stockage
- Gestion et installation faciles des fibres
- Les doigts de maintien permettent de s'adapter à un large diamètre pour le lovage des fibres
- Capacité : 24 à 48 épissures
- Accès direct à toutes les cassettes avec une fonction pivotante à l'intérieur des modules
- Vue d'ensemble d'un seul regard sur la cassette



UTILISATION ET ENTRETIEN FACILES

Gestion des cordons optiques avec le kit bobine

- Fixé sur le côté du montant avant de l'armoire
- Guide et maintien les cordons optiques côté pivot au même niveau que celui du module
- Maintient des cordons optiques bien rangés dans l'armoire



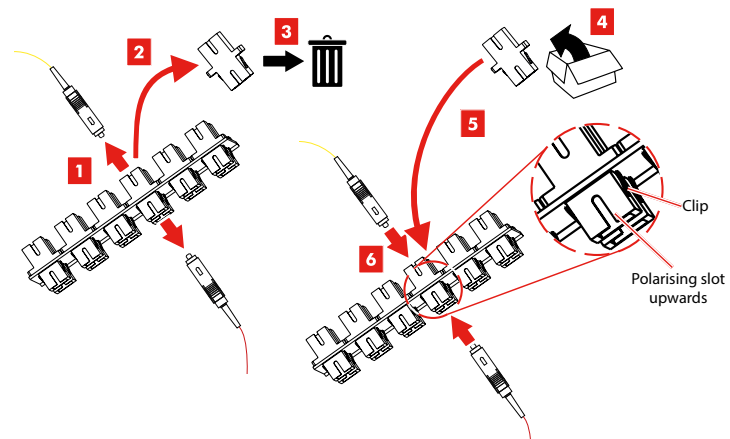
Bouchons translucides pour raccords SC :

- Compatible avec Visual Fault Locator (VFL)
- Identification des routes optiques des abonnés
- Réduction de la puissance laser de moins de 3.5 dB



Maintenance facile grâce au remplacement rapide des raccords :

- Les raccords peuvent être retirés par l'arrière à l'aide d'un tournevis
- L'insertion rapide du raccord de remplacement se fait par l'avant



Lien par QR-code vers les notices d'installation :

- QR-code sur le volet, face avant de chaque module
- Lien vers les notices d'installation sur notre site web ou le site opérateur



CONFIGURABLE SELON VOS BESOINS

Différentes capacités et raccords :

- SC/APC, LC/APC, SC/UPC, LC/UPC, E-2000/APC
- Capacité allant de 12 à 48 SC ou LC pour un 1U



Épissures :

- Protection pour épissures thermorétractables "Smooves" ou protection en aluminium "ANT"
- Configuration alternative : petites cassettes compatibles avec G.657.A2



Codes couleur de fibres :

- Combinaison de couleurs des fibres modifiée en fonction des besoins régionaux ou des besoins clients



Bouchons anti-poussière :

- Configuration standard : raccords SC avec bouchons anti-poussière transparents avec une réduction de 3,5 dB pour une identification facile, conseillé côté abonné
- Configuration alternative : bouchons anti-poussière transparents avec une réduction de la puissance de 10 dB pour une meilleure protection des yeux contre la lumière laser, conseillé côté actifs



Fixation des câbles :

- Configuration standard : fixation de tubes 5mm ou de micromodules dans le peigne du dormant
- Configuration alternative : fixation des câbles avec des colliers en plastique sur une plaque métallique dans le dormant en option



Fixation dans les armoires :

- Configuration standard 19"
 - Douilles et pions pour une installation pratique et rapide sur les montants dans les fentes carrées de 9,5mm
 - Écrous cage en métal pour les fentes carrées de 8,3mm et 9,5mm
- En option : kit de fixation pour s'adapter aux armoires ETSI plus larges



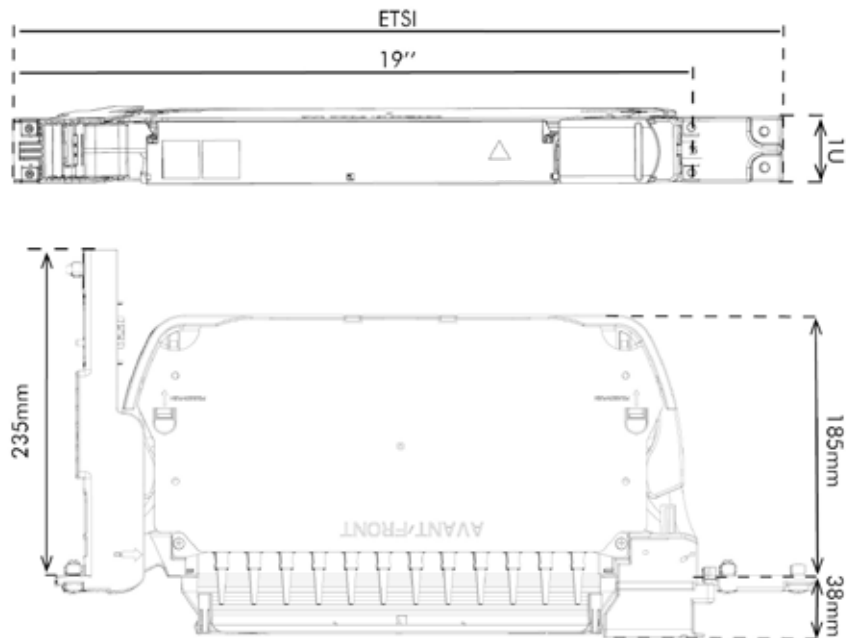
Installation d'un châssis fixe métallique

- Configuration standard : modules fixés sur des montants avant des armoires, avec un point de fixation supplémentaire à l'arrière pour une meilleure stabilité
- Configuration alternative : modules avec châssis fixe en métal qui ne nécessite qu'une fixation sur les montants avant, dans n'importe quelle armoire. Les câbles peuvent être fixés directement sur le châssis métallique

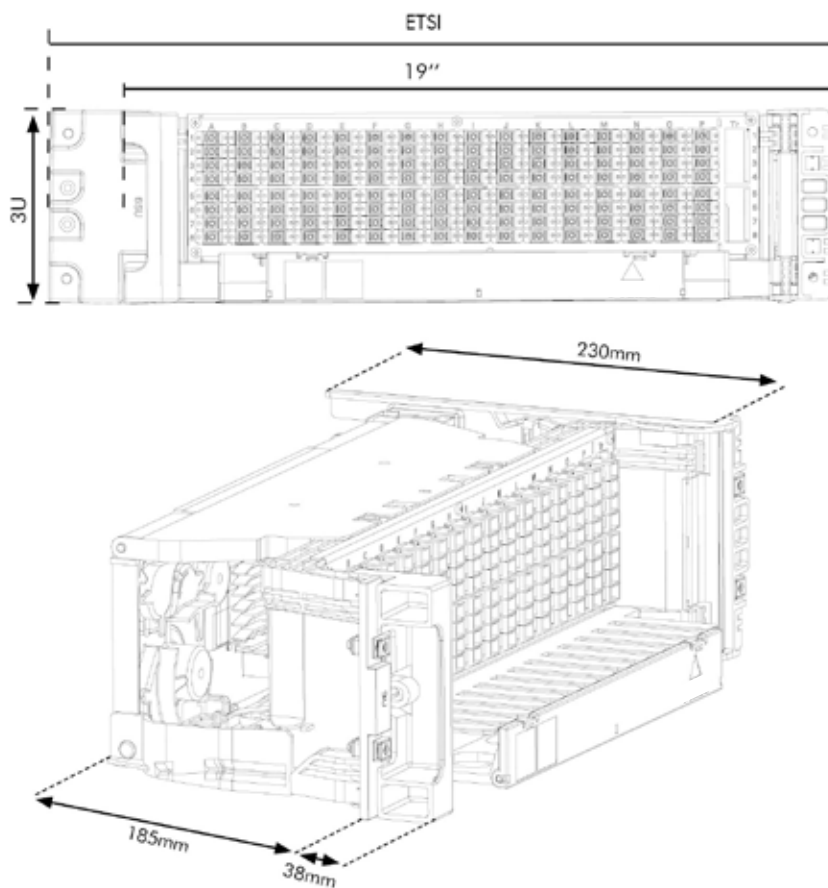


DIMENSIONS DES MODULES XPLOREDR™

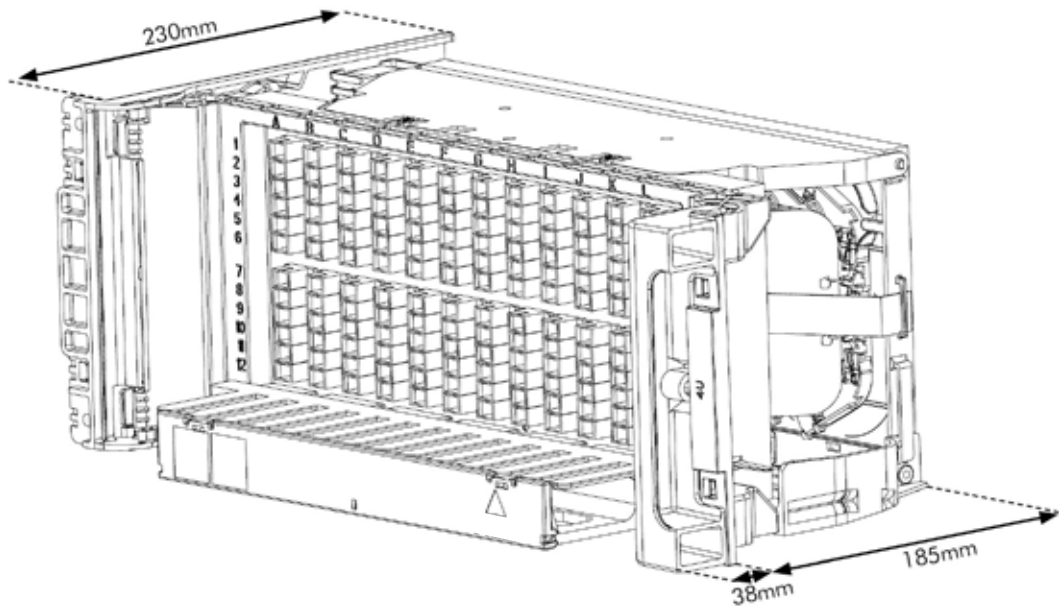
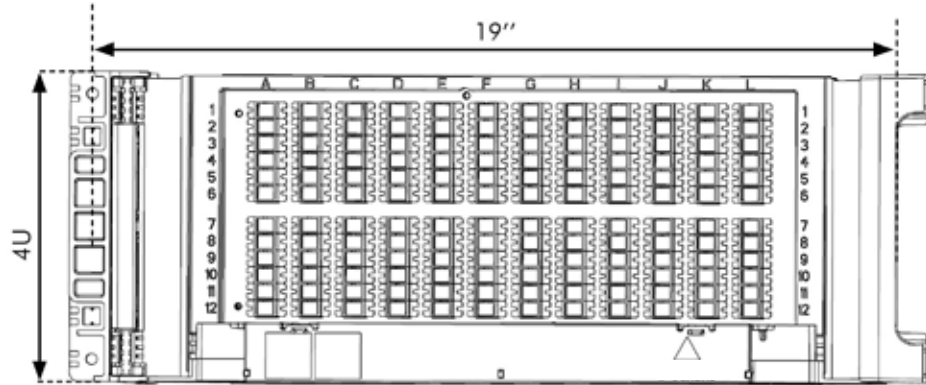
Module 1U



Module 3U



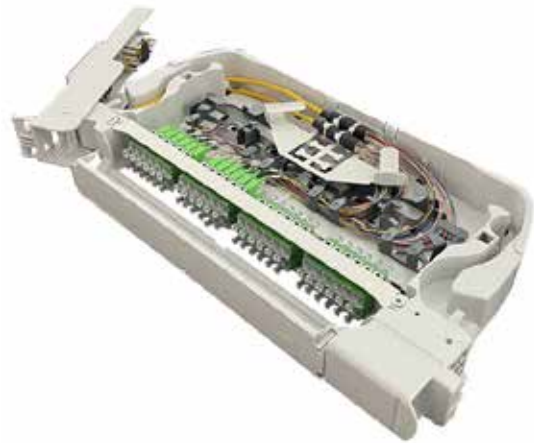
Module 4U



Modules Optiques XPLOER™ 1U Brassage

Caractéristiques générales

- Châssis fixe et module pivotant pour le brassage
- Fabriqué en thermoplastique renforcé
- Conception symétrique pour permettre l'inversion (axe à gauche ou à droite) durant l'installation
- Douilles et pions pour installation sur les montants de l'armoire 19" (carrés de 8,3 ou 9,5mm)
- Écrous cage métalliques (carrés de 8,3 ou 9,5mm) pour armoires 19"
- Goulotte intégrée pour faire cheminer côté axe de rotation les cordons optiques
- Kit bobine pour la gestion des cordons optiques à l'extérieur du module
- Volet pour la gestion et l'identification des cordons optiques
- Jusqu'à 48 raccords SC/APC ou LC/APC avec des bouchons transparents
- 1 kit de fixation pour câble breakout pour le dormant
- 4 kits de fixation pour câble breakout dans le module pivotant
- Gestion des surlongueurs de câbles organisées dans des zones de lovage



Raccords SC/APC	
13200081	XPLOER™ Brassage Grade B 1U 12xSC/APC
13200060	XPLOER™ Brassage Grade B 1U 24xSC/APC
13200082	XPLOER™ Brassage Grade B 1U 36xSC/APC
13200061	XPLOER™ Brassage Grade B 1U 48xSC/APC
Raccords LC/APC	
13200083	XPLOER™ Brassage Grade B 1U 12xLC/APC
13200062	XPLOER™ Brassage Grade B 1U 24xLC/APC
13200084	XPLOER™ Brassage Grade B 1U 36xLC/APC
13200063	XPLOER™ Brassage Grade B 1U 48xLC/APC

Modules Optiques XPLOER™ 1U Épissage Brassage



Caractéristiques générales

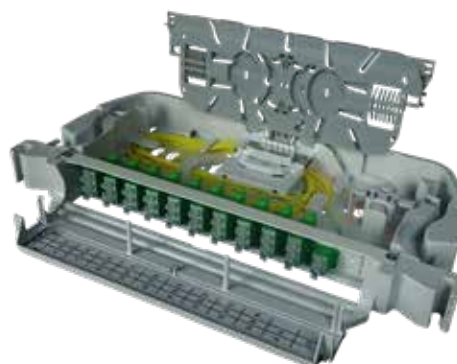
- Châssis fixe et module pivotant pour l'épissage et le brassage
- Fabriqué en thermoplastique renforcé
- Douilles et pions pour installation sur les montants de l'armoire 19" (carrés de 8,3 ou 9,5mm)
- Écrous cage métalliques (carrés de 8,3 ou 9,5mm) pour armoires 19"
- Peigne de fixation pour tubes ou câbles de 5mm de diamètre
- Goulotte intégrée pour faire cheminer côté axe de rotation les cordons optiques
- Kit bobine pour la gestion des cordons optiques à l'extérieur du module
- Volet pour la gestion et l'identification des cordons optiques
- Jusqu'à 48 raccords SC/APC ou LC/APC avec des bouchons transparents
- Jusqu'à 48 pigtaills SC/APC ou LC/APC Grade B installés prêts à l'épissure
- Pigtaills avec code couleur en accord avec le TIA-598-C (Bleu, Orange,..)
- Pigtaills installés dans un module pivotant axe à gauche ou à droite
- 1 ou 2 grandes cassettes installées, compatibles avec les fibres G652.D, G657.A1 et G657.A2
- 24 épissures par cassette
- Protections pour épissures (Smooves) au niveau de la cassette

Raccords SC/APC	
13200052	XPLOER™ Épissage et Brassage Grade B 1U Axe Gauche 12xSC/APC
13200053	XPLOER™ Épissage et Brassage Grade B 1U Axe Gauche 24xSC/APC
13200054	XPLOER™ Épissage et Brassage Grade B 1U Axe Gauche 36xSC/APC
13200055	XPLOER™ Épissage et Brassage Grade B 1U Axe Gauche 48xSC/APC
Raccords LC/APC	
13200056	XPLOER™ Épissage et Brassage B 1U Axe Gauche 12xLC/APC
13200057	XPLOER™ Épissage et Brassage Grade B 1U Axe Gauche 24xLC/APC
13200058	XPLOER™ Épissage et Brassage Grade B 1U Axe Gauche 36xLC/APC
13200059	XPLOER™ Épissage et Brassage Grade B 1U Axe Gauche 48xLC/APC

Modules Optiques XPLORER™ 1U Épissurage Brassage Couplage

Caractéristiques générales

- Châssis fixe et module pivotant pour l'épissurage, le brassage et le couplage
- Fabriqué en thermoplastique renforcé
- Douilles et pions pour installation sur les montants de l'armoire 19" (carrés de 8,3 ou 9,5mm)
- Écrous cage métalliques (carrés de 8,3 ou 9,5mm) pour armoires 19"
- Peigne de fixation pour tubes ou câbles de 5mm de diamètre
- Goulotte intégrée pour faire cheminer côté axe de rotation les cordons optiques
- Kit bobine pour la gestion des cordons optiques à l'extérieur du module
- Volet pour la gestion et l'identification des cordons optiques
- Jusqu'à 32 raccords SC/APC ou LC/APC avec des bouchons transparents
- Coupleurs pré-installés : 1:8, 1:16 ou 1:32
- Coupleurs préconnectés : connexion de la fiche sur le panneau de brassage ou d'épissurage dans la cassette
- Pigtaills pré-installés dans un module pivotant axe à gauche ou droite
- Une grande cassette installée compatible avec les fibres G652.D, G657.A1 et G657.A2
- Protections pour épissures (Smooves) au niveau de la cassette



Raccords SC/APC	
13200085	XPLORER™ Épissurage et Brassage Grade B 1U 32xSC/APC 1x 1:32
13200086	XPLORER™ Épissurage et Brassage Grade B 1U 32xSC/APC 2x 1:16
13200087	XPLORER™ Épissurage et Brassage Grade B 1U 32xSC/APC 4x 1:8
Raccords LC/APC	
13200088	XPLORER™ Épissurage et Brassage Grade B 1U 32xLC/APC 1x 1:32
13200089	XPLORER™ Épissurage et Brassage Grade B 1U 32xLC/APC 2x 1:16
13200090	XPLORER™ Épissurage et Brassage Grade B 1U 32xLC/APC 4x 1:8

Modules Optiques XPLOER™ 1U Stockage

Caractéristiques générales

- Châssis fixe et module pivotant pour le stockage
- Fabriqué en thermoplastique renforcé
- Conception symétrique pour permettre l'inversion (axe à gauche ou à droite) durant l'installation
- Douilles et pions pour installation sur les montants de l'armoire 19" (carrés de 8,3 ou 9,5mm)
- Écrous cage métalliques (carrés de 8,3 ou 9,5mm) pour armoires 19"
- Peigne de fixation pour tubes ou câbles de 5mm de diamètre
- Goulotte intégrée pour faire cheminer côté axe de rotation les cordons optiques
- Kit bobine pour la gestion des cordons optiques à l'extérieur du module
- 3 plateaux pivotants avec 2 zones de lovage chacun
- 6 zones de lovages pour la surlongueur des cordons optiques et des câbles

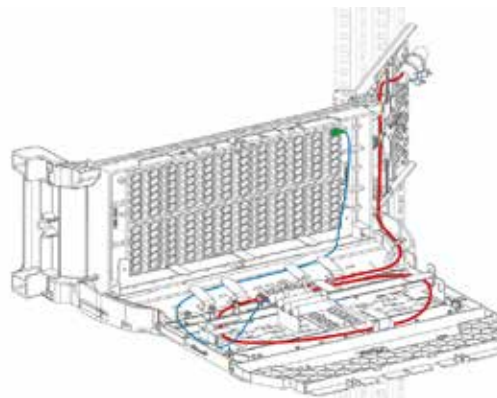


Raccords SC/APC	
10278809	XPLOER™ module de stockage

Modules Optiques XPLOER™ 4U Brassage

Caractéristiques générales

- Châssis fixe et module pivotant pour le stockage
- Fabriqué en thermoplastique renforcé
- Conception symétrique pour permettre l'inversion (axe à gauche ou à droite) durant l'installation
- Douilles et pions pour installation sur les montants de l'armoire 19" (carrés de 8,3 ou 9,5mm)
- Écrous cage métalliques (carrés de 8,3 ou 9,5mm) pour armoires 19"
- Goulotte intégrée pour faire cheminer côté axe de rotation les cordons optiques
- Kit bobine pour la gestion des cordons optiques à l'extérieur du module
- Les ports sont identifiés par des lettres pour les colonnes et des chiffres pour les lignes
- Jusqu'à 144 raccords SC/APC ou LC/APC avec des bouchons transparents
- Accès facile au panneau de brassage arrière lors de l'installation et de la maintenance
- Kit de fixation pour le câble breakout sur le dormant
- Kit de fixation du câble breakout sur la platine articulée
- Les surlongueurs des câbles breakout sont organisées avec des doigts de loyage



Raccords SC/APC	
13200109	XPLOER™ Brassage Grade B 4U 144xSC/APC
Raccords LC/APC	
13200110	XPLOER™ Brassage Grade B 4U 144xLC/APC

Modules Optiques XPLORER™ 4U Épissurage Brassage



Caractéristiques générales

- Châssis fixe et module pivotant pour l'épissurage et le brassage
- Fabriqué en thermoplastique renforcé
- Douilles et pions pour installation sur les montants de l'armoire 19" (carrés de 8,3 ou 9,5mm)
- Écrous cage métalliques (carrés de 8,3 ou 9,5mm) pour armoires 19"
- Peigne de fixation pour tubes ou câbles de 5mm de diamètre
- Goulotte intégrée pour faire cheminer côté axe de rotation les cordons optiques
- Kit bobine pour la gestion des cordons optiques à l'extérieur du module
- Les ports sont identifiés par des lettres pour les colonnes et des chiffres pour les lignes
- Jusqu'à 144 raccords SC/APC ou LC/APC avec des bouchons transparents
- Jusqu'à 144 pigtaills SC/APC ou LC/APC Grade B prêts à être épissurés
- Pigtaills avec code couleur en accord avec le TIA-598-C (Bleu, Orange,..)
- Pigtaills installés dans un module pivotant axe à gauche ou à droite
- 3 grandes cassettes installées, compatibles avec les fibres G652.D, G657.A1 et G657.A2
- 48 épissures par cassette
- Protections pour épissures (Smoooves) au niveau de la cassette
- Accès facile au panneau de brassage arrière lors de l'installation et de la maintenance

Raccords SC/APC	
13200091	XPLORER™ Épissurage et Brassage Grade B 1U Left Axis 144xSC/APC
Raccords LC/APC	
13200092	XPLORER™ Épissurage et Brassage Grade B 1U Left Axis 144xLC/APC

Modules Optiques XPLORER™ 3U Épissurage Brassage Couplage

Caractéristiques générales

- Châssis fixe et module pivotant pour l'épissurage, le brassage et le couplage
- Fabriqué en thermoplastique renforcé
- Douilles et pions pour installation sur les montants de l'armoire 19" (carrés de 8,3 ou 9,5mm)
- Écrous cage métalliques (carrés de 8,3 ou 9,5mm) pour armoires 19"
- Peigne de fixation pour tubes ou câbles de 5mm de diamètre
- Goulotte intégrée pour faire cheminer côté axe de rotation les cordons optiques
- Kit bobine pour la gestion des cordons optiques à l'extérieur du module
- Les ports sont identifiés par des lettres pour les colonnes et des chiffres pour les lignes
- Jusqu'à 128 raccords SC/APC avec des bouchons transparents
- Coupleurs pré-installés : 1:16, 1:32 ou 1:64
- Coupleurs préconnectorisés : connexion de la fiche sur le panneau de brassage ou d'épissurage dans la cassette
- Pigtaills installés dans un module pivotant axe à gauche ou à droite
- 1 cassette installée, compatible avec les fibres G657.A2
- Protections pour épissures (Smooves) au niveau de la cassette
- Accès facile au panneau de brassage arrière lors de l'installation et de la maintenance



Raccords SC/APC	
13200111	XPLORER™ Épissurage et Brassage Grade B 3U axe à gauche 128xSC/APC 4x 1:32
13200112	XPLORER™ Épissurage et Brassage Grade B 3U axe à gauche 128xSC/APC 8x 1:16
TBD	XPLORER™ Épissurage et Brassage Grade B 3U axe à gauche 128xSC/APC 16x 1:8

Armoires OPTEASTAR 2+

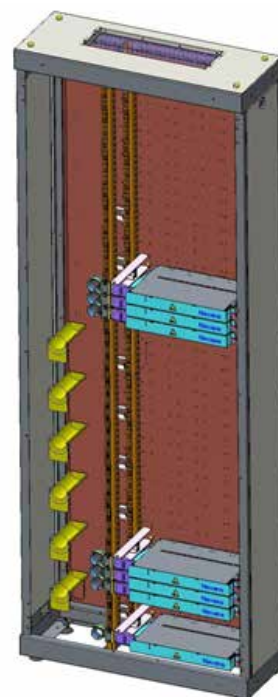
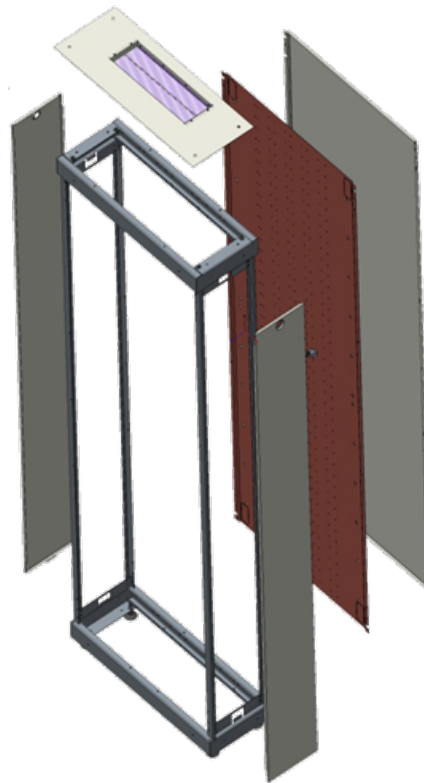
Caractéristiques générales

- Armoire modulaire : compatibilité 19" et ETSI
- Largeur standard : 600mm ou 900mm
- Hauteur : 32U, 42U ou 45U
- Profondeur de 300mm
- Zone de gestion des cordons optiques contre les panneaux de brassage pour les modèles de 900mm de largeur
- Porte droite pleine ou vitrée
- Différentes options de verrouillage
- L'armoire peut être fixée au mur, au sol, dos à dos ou côte à côte
- Entrée des câbles à fibre optique par le haut ou le bas de l'armoire

La composition dépend de la configuration mais pour une armoire de 900mm

de largeur, celle-ci comprend généralement

- 2 cadres haut et bas monoblocs soudés format 900x300mm
- 4 profils d'angle
- 1 toit à brosses avec plaque de fond pleine interchangeable
- 1 plaque de fixation pour systèmes d'ancrage et d'épanouissement
- 1 fond de rack permettant le management des tubes ou des câbles derrière les modules optiques avec anneaux (fournis)
- 1 zone de lovage des sur-longueurs avec 1/2 tambours (gestion en W)
- 2 panneaux latéraux amovibles
- 1 panneau arrière
- 2 portes asymétriques
- 4 pieds réglables
- 1 point de mise à la terre
- 1 kit de fixation murale



Armoires POLYESTER



Caractéristiques générales

- Armoires de rue pour les réseaux FTTH
 - Polyester renforcé avec fibres de verre
 - Anti-UV et anti-corrosion
 - Léger et facile à installer
 - Couleur : Gris clair RAL 7035 sans revêtement anti-graffiti
 - Protection : IP55/IK10
 - Température d'utilisation de -35 à +85°C
 - Porte(s) : ouverture max 110°
 - Poignée avec fermeture 3 points et serrure (triangle 8mm)
 - Fixation : sur dalle béton avec vis (non fournies)
 - Compatible avec les modules pivotants 19"
 - Entrée de câbles par le bas
 - Plaque de fixation pour câbles et dispositif d'épanouissement dans la partie inférieure de l'armoire
 - Fixation des tubes sur la plaque arrière de l'armoire
 - Profondeur de 300mm
-
- Armoire avec une porte
 - 1 rack au format 19" sur la droite
 - Largeur : 750mm
 - 1x8U, 1x13U, 1x19U, 1x24U
 - Hauteur : entre 750mm et 1500mm avec 250mm de plinthe incluse
 - Zone de lovage à gauche pour la gestion des surlongueurs des cordons optiques
-
- Armoire double porte
 - 2 racks au format 19" en position droite et gauche
 - Largeur : 1500mm
 - Hauteur : 1500mm avec 250mm de plinthe incluse
 - Zone de lovage au milieu pour la gestion des surlongueurs des cordons optiques

SAP-code	Description
10223428	Armoire de rue en Polyester 19" 8U 750x750x300
10223426	Armoire de rue en Polyester 19" 13U 1000x750x300
10223427	Armoire de rue en Polyester 19" 19U 1250x750x300
10238290	Armoire de rue en Polyester 19" 24U 1500x750x300
10238289	Armoire de rue en Polyester 19" 2x24U 1500x1500x300

Armoires MÉTALLIQUES SIMPLE PEAU

Caractéristiques générales

- Armoires de rue en métal pour les réseaux FTTH
 - Acier (type Aluzinc) ou aluminium* peint, pour une haute résistance à la corrosion et une réduction du poids
 - Couleur : Standard gris clair RAL 7035
 - Protection : IP55/IK10
 - Température d'utilisation de -40 à +65°C (catégorie A)
 - Ouverture des portes 120° maximum
 - Système de verrouillage de portes 3 points avec serrure triangle 8mm
 - Toit amovible de l'intérieur pour accéder aux anneaux de lochage
 - Panneaux latéraux ouvrant de l'intérieur
 - Fixation sur dalle béton par vis ou avec cadre de fixation
 - Compatible avec les modules pivotants de 19"
 - Entrée de câbles par le bas
 - Plaque de fixation pour câbles et sortie dans la partie inférieure de l'armoire
 - Fixation des tubes sur la plaque arrière de l'armoire
 - Profondeur de l'armoire : 350mm
- Armoire avec une porte
 - 1 rack au format 19" capacité 23U
 - Largeur : 750mm
 - Hauteur : 1350mm avec 200mm de plinthe incluse
 - Zone de lochage à gauche pour la gestion des surlongueurs des cordons optiques
- Armoire double porte
 - 2 racks au format 19", 2x 28U, left and right
 - Largeur : 1500mm
 - Hauteur : 1600mm avec 200mm de plinthe incluse
 - Zone de lochage au milieu pour la gestion des surlongueurs des cordons optiques
- Différentes dimensions disponibles sur demande
 - Option avec bossage anti-affichage disponible sur version aluminium
 - Peinture anti-graffiti en option



SAP-code	Description
10237793	Armoire de rue aluminium simple peau 19" 22U 1350x750x350
10238393	Armoire de rue aluminium simple peau 19" 2x28U 1600x1500x350
10238415	Armoire de rue en acier simple peau 19" 22U 1350x750x350
10238414	Armoire de rue en acier simple peau 19" 2x28U 1600x1500x350

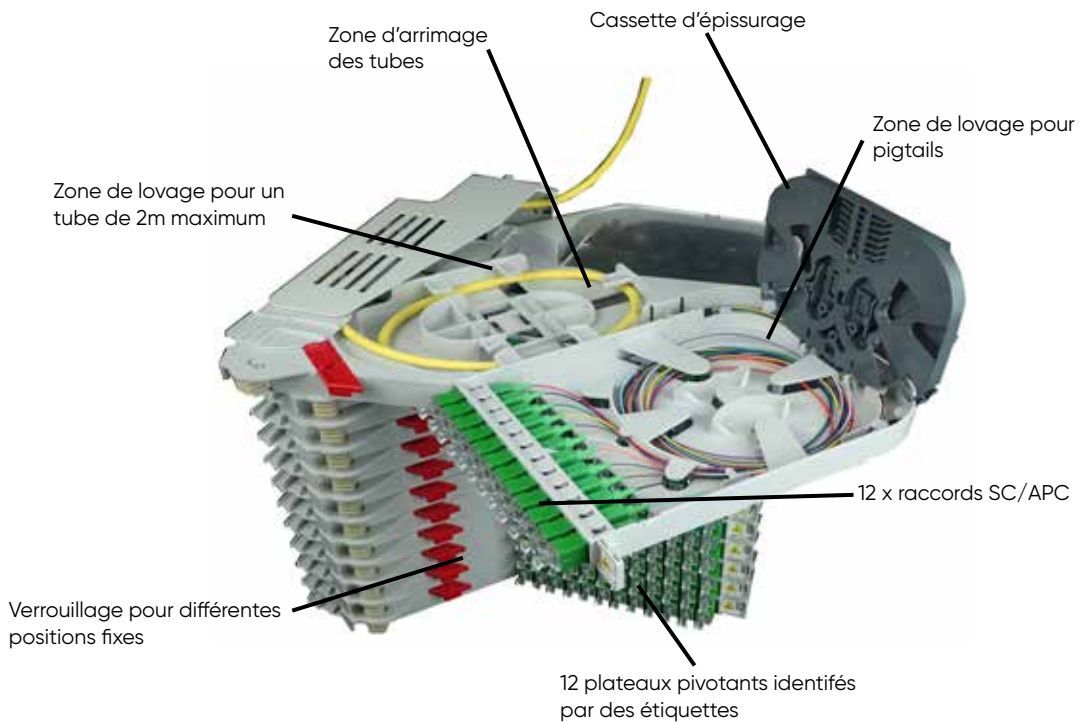
Tête De Câble Optique Modulaire TDCOP 144 FO

Caractéristiques générales

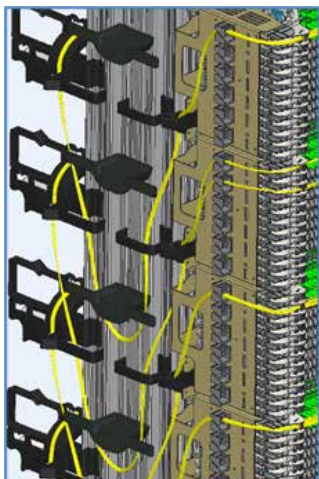
- Solution à haute capacité pour le Central Office et les points de mutualisation (POP).
- Épissurage, brassage et couplage
- Solution légère avec des plateaux thermoplastiques renforcés montés sur une structure métallique
- 12 plateaux avec couvercles montés par niveau
- 144 raccords SC/APC par emplacement
- Pré-installé avec raccords, pigtails et coupleurs

Facilité d'installation et d'utilisation

- 3 positions de verrouillages pour faciliter l'installation, la maintenance et la manipulation
- Système léger : un TDCOP pèse moins de 5kg et peut être installé par un seul technicien
- Chaque plateau peut être installé individuellement
- Gestion individuelle de 12 fibres
- 2m de tube peuvent être lovés par plateau : permet d'effectuer les épissures à proximité des montants

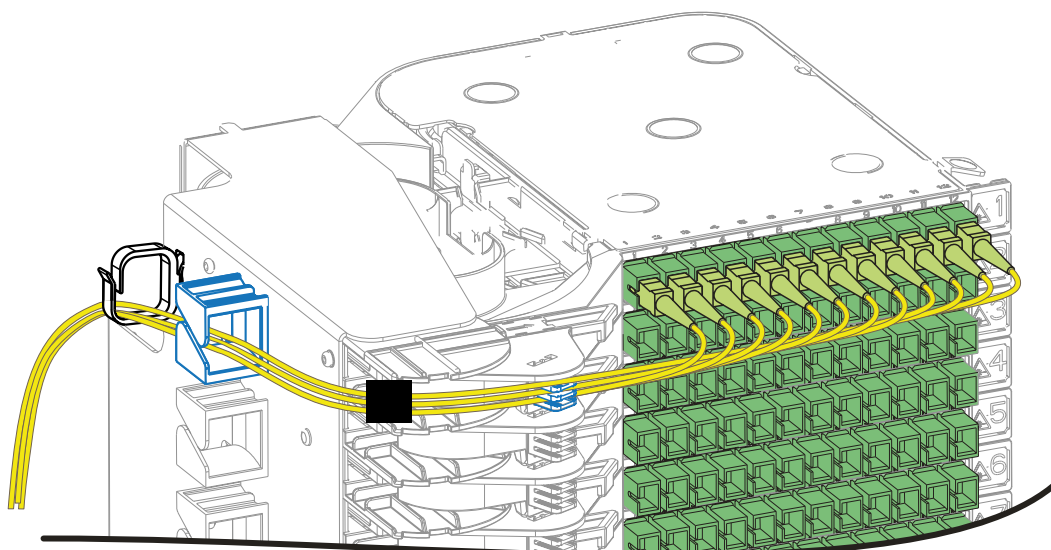


Fermes Optiques



Caractéristiques générales

- Ferme optique pour la fixation têtes de câble optique
- Deux profilés en aluminium avec des anneaux de cordons optiques et vis de fixation des têtes de câble
- 8 niveaux possibles pour les têtes de câble optique avec une hauteur de 225mm
- Plusieurs modèles de fermes disponibles, de 5 à 10 niveaux
- La garde au sol de chaque ferme est d'environ 700 mm
- Bandes de protection avant, arrière et latérales en option
- Cordons optiques guidés et fixées sur le module
- Cordons optiques disposés avec des bobines sur les fermes optiques



SAP-code	Description
13200117	Module d'épissure TDCOP 12 plateaux de 12 raccords SC/APC et pigtaills installés
13200118	Module d'épissure TDCOP avec 12 SC/APC et pigtaills installés
13200119	Module avec câble breakout TDCOP avec 12 plateaux 12 raccords SC/APC
13200120	Module avec câble breakout TDCOP avec 12 raccords SC/APC
10273748	Ferme optique avec 8 niveaux

An aerial photograph of a town with many houses and a church, viewed through a circular teal frame. The word "Service" is written in white text in the center of the teal circle.

Service

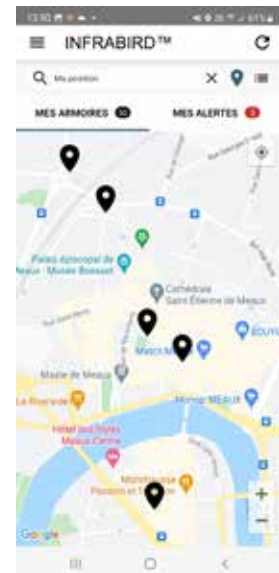
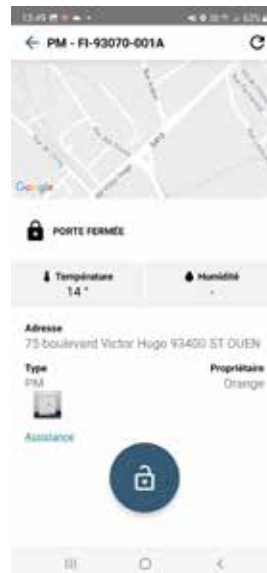
INFRABIRD™

Service de contrôle d'accès & supervision

1. Description

Déploiement facilité	Plateforme Web	Application mobile
Adapté à toutes les armoires	Supervision du parc d'armoires et des interventions	Ouverture simplifiée depuis un smartphone
Aucun perçage pour l'installation	Accès aux historiques d'interventions	Recherche d'adresse et localisation des armoires
Compatibilité smartphones (Apple, Android, Huawei)	Gestion simplifiée des droits d'accès	Visualisation d'alertes en temps réel
Pas de clé physique, pas de batterie dans la serrure	Liaison aux plateformes SI opérateurs permettant le déclenchement des tests réseaux	Support d'intervention
		Éviter la déconnexion accidentelle des lignes voisines

2. Contrôle des armoires



Avantages de la solution

- Armoire de rue : compatible format 19" et ETSI
- Le smartphone remplace la clé physique pour l'ouverture des armoires de rue
- Détection et déverrouillage automatique de l'armoire avec le smartphone
- Géolocalisation de la position des armoires à proximité
- Consultation des alertes en cours
- Possibilité de laisser un commentaire sur une armoire afin d'identifier les non-conformités

#smartconnection

Se connecter via **LinkedIn**



En savoir plus sur **YouTube**

Visiter **www.aginode.net**

Contactez-nous via
info@aginode.net

www.aginode.net

